

**UCHWAŁA NR XIV/151/2019
RADY MIEJSKIEJ INOWROCŁAWIA**

z dnia 23 września 2019 r.

**w sprawie przystąpienia do sporządzenia miejscowego planu zagospodarowania
przestrzennego Miasta Inowrocławia dla obszaru położonego w rejonie ul. Szymborskiej**

Na podstawie art. 14 ust. 1 i 4 oraz art. 27 ustawy z dnia 27 marca 2003 r. o planowaniu i zagospodarowaniu przestrzennym (Dz. U. z 2018 r. poz. 1945 oraz z 2019 r. poz. 60, 235, 730, 1009 i 1524, 1696 i 1716), na wniosek Prezydenta Miasta Inowrocławia, uchwała się, co następuje:

§ 1. Przystępuje się do sporządzenia miejscowego planu zagospodarowania przestrzennego Miasta Inowrocławia dla obszaru położonego w rejonie ul. Szymborskiej, zwanego dalej planem, będącego zmianą części miejscowego planu zagospodarowania przestrzennego, przyjętego uchwałą nr XXIII/332/08 Rady Miejskiej Inowrocławia z dnia 30 września 2008 r. w sprawie miejscowego planu zagospodarowania przestrzennego miasta Inowrocław dla osiedla „Szymborze” (Dz. Urz. Woj. Kujawsko-Pomorskiego Nr 162, poz. 2541, z 2014 r. poz. 1479, z 2017 r. poz. 2085 oraz z 2018 r. poz. 4266).

§ 2. Granicę obszaru objętego projektem planu, o którym mowa w § 1, określono na mapie stanowiącej załącznik do uchwały.

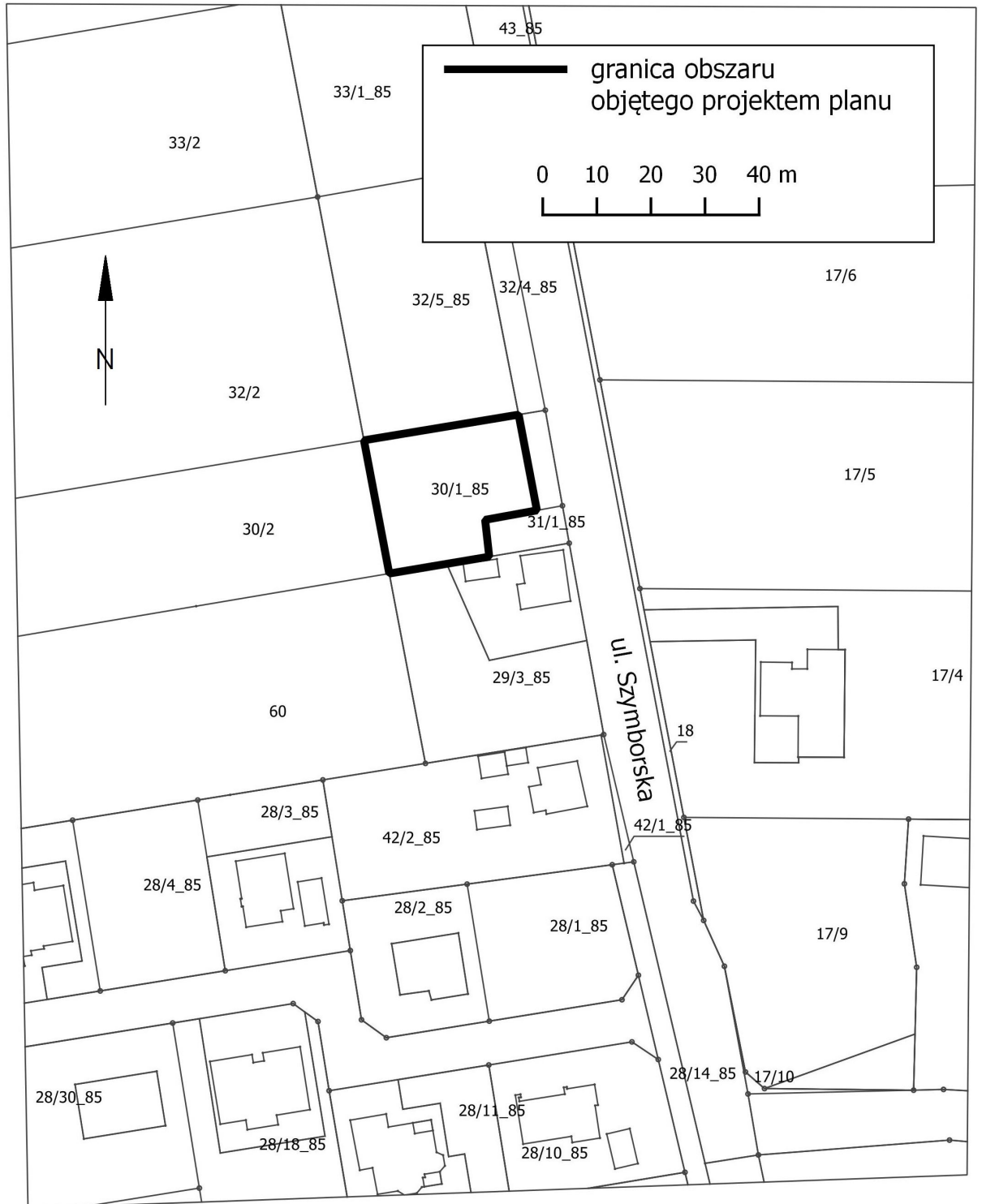
§ 3. Wykonanie uchwały powierza się Prezydentowi Miasta Inowrocławia.

§ 4. Uchwała wchodzi w życie z dniem podjęcia.

Przewodniczący Rady Miejskiej Inowrocławia

Tomasz Marcinkowski

Załącznik do uchwały Nr XIV/151/2019
Rady Miejskiej Inowrocławia
z dnia 23 września 2019 r.



Uzasadnienie do uchwały Nr XIV/151/2019

Rady Miejskiej Inowrocławia

z dnia 23 września 2019 r.

Uchwała przewiduje sporządzenie miejscowego planu zagospodarowania przestrzennego Miasta Inowrocławia dla obszaru położonego w rejonie ul. Szymborskiej, będącego zmianą części miejscowego planu zagospodarowania przestrzennego. Granicę obszaru objętego projektem planu określono na mapie stanowiącej załącznik do uchwały.

Celem zmiany miejscowego planu zagospodarowania przestrzennego jest m.in. przeznaczenie zabudowy mieszkaniowej jednorodzinnej i zagrodowej na teren usług z zakazem lokalizacji zabudowy kubaturowej. Zmiana ustaleń planu pozwoli na realizację planowanych sąsiednich inwestycji.

Wykonane zostały analizy dotyczące zasadności przystąpienia do sporządzenia miejscowego planu zagospodarowania przestrzennego Miasta Inowrocławia na obszarze o powierzchni ok. 0,065 ha i stopnia zgodności przewidywanych rozwiązań z ustaleniami zawartymi w zmianie Studium uwarunkowań i kierunków zagospodarowania przestrzennego Miasta Inowrocław przyjątej uchwałą nr XXIV/350/08 Rady Miejskiej Inowrocławia z dnia 29 października 2008 r. (art. 14 ust. 5 ustawy z dnia 27 marca 2003 r. o planowaniu i zagospodarowaniu przestrzennym).

Zgodnie z art. 14 ust. 1 ww. ustawy, w celu ustalenia przeznaczenia terenów, w tym dla inwestycji celu publicznego, oraz określenia sposobów ich zagospodarowania i zabudowy rada gminy podejmuje uchwałę o przystąpieniu do sporządzenia miejscowego planu zagospodarowania przestrzennego. Uchwałę, o której mowa wyżej, rada gminy podejmuje z własnej inicjatywy lub na wniosek wójta, burmistrza, prezydenta miasta (ust. 4 tegoż art. 14).

Opracowanie planu miejscowego następuje w trybie określonym w art. 17-26 ustawy z dnia 27 marca 2003 r. o planowaniu i zagospodarowaniu przestrzennym.

Zmiana studium lub planu miejscowego następuje, stosownie do przepisu art. 27 ww. ustawy, w trybie, w jakim są one uchwalane.

W tej sytuacji wywołanie uchwały jest uzasadnione. Inicjatorem wywołania uchwały jest Prezydent Miasta Inowrocławia.

Przewodniczący Rady Miejskiej Inowrocławia

Tomasz Marcinkowski