

OPIS PRZEDMIOTU OPRACOWANIA

1. Podstawa opracowania:

- zlecenie z Urzędu Miasta Inowrocławia

2. Cel i zakres opracowania

- projektu remontu elewacji z uwzględnieniem zabezpieczenia konstrukcji, konserwacji zabytkowej ściany frontowej i termoizolacji ścian od podwórka
- kosztorysu na roboty naprawcze i dociepleniowe

3. Opis budynku

3.1 Dane ogólne

Przedmiot opracowania składa się z dwóch budynków:

- budynek mieszkalny trzykondygnacyjny wykonany w technologii tradycyjnej,
- budynek parterowy.

3.2 Charakterystyka obiektów

Konstrukcja obiektu trzy kondygnacyjnego:

- fundamenty: z cegły i kamienia
- ściany: konstrukcyjne z cegły pełnej gr. ok. 40 cm,
działowe z cegły gr. 12 cm
- stropy: nad piwnicą kolebkowy Kleina, międzypiętrowe – drewniane
- stropodach drewniany
- schody: drewniane
- stolarka okienna stara drewniana, wymieniona częściowo na PCV
- drzwi drewniane
- wrota w przejeździe stalowe
- dach: kryty papą
- elewacja:
 - od podwórka (ściana oficyny) – mur ceglany, częściowo goły i częściowo ocieplony styropianem gr. 10 cm
 - od ulicy Wałowej zabytkowa, ozdobiona pilastrami, boniami portalami nad oknami

Konstrukcja obiektu jednokondygnacyjnego:

- fundamenty: z cegły i kamienia
- ściany: konstrukcyjne z cegły pełnej gr. ok. 40 cm,
działowe z cegły gr. 12 cm
- strop drewniany
- konstrukcja dachu drewniana
- dach od ulicy kryty dachówką a od podwórka onduliną

MIASTO INOWROCŁAW
BUDYNEK MIESZKALNY PRZY UL. WAŁOWEJ 3 i 5 W INOWROCŁAWIU

- elewacja tynk na cegle
- stolarka okienna wymieniona na PCV

4. Opis stanu technicznego ścian budynku głównego - Wałowa 3

4.1 Ściana podłużna frontowa (od ul. Wałowej)



USZKODZENIA
NA COKOLE



USZKODZONY OKAP
SKRZYNKOWY

ODPADAJĄCY TYNK

PĘKNIĘTE NADPROŻE

BRAKUJĄCA
KONSOLA

WYPŁUKANE SPOINY
POMIĘDZY CEGŁAMI

MIASTO INOWROCŁAW
BUDYNEK MIESZKALNY PRZY UL. WAŁOWEJ 3 i 5 W INOWROCŁAWIU



PĘKNIĘCIA NADPROŻY I
ŚCIANY WE FRAGMENTACH
PODOKIENNYCH



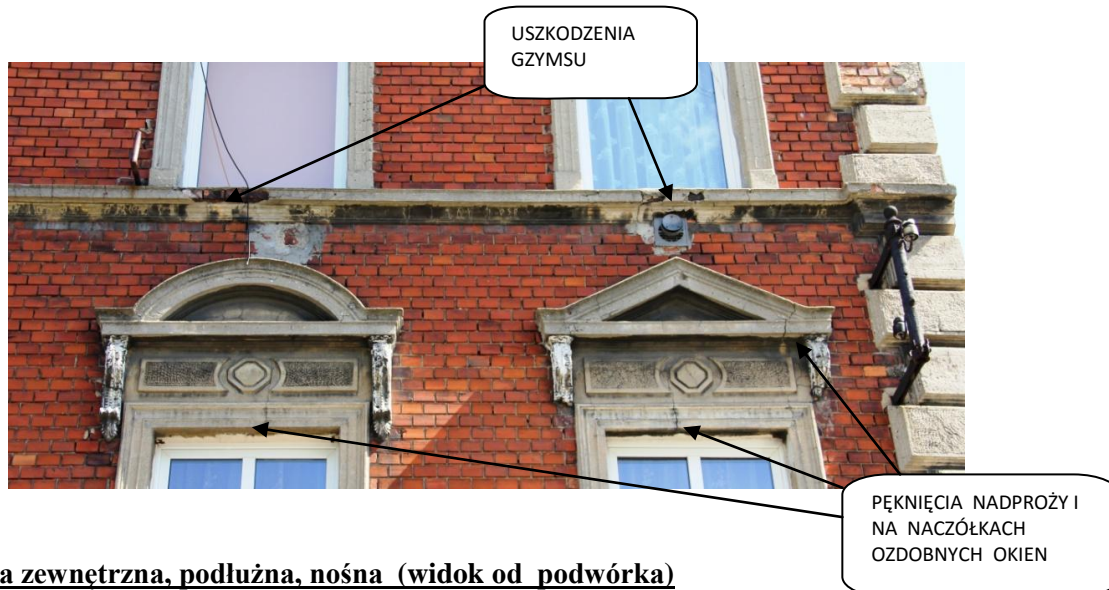
BRAKUJĄCA KONSOLA

USZKODZENIA GZYMSU
PODPARAPETOWEGO



PĘKNIĘCIA NADPROŻY I
NA NACZÓLKACH
OZDOBNYCH OKIEN

MIASTO INOWROCŁAW
BUDYNEK MIESZKALNY PRZY UL. WAŁOWEJ 3 i 5 W INOWROCŁAWIU



4.2 Ściana zewnętrzna, podłużna, nośna (widok od podwórka)



MIASTO INOWROCŁAW
BUDYNEK MIESZKALNY PRZY UL. WAŁOWEJ 3 i 5 W INOWROCŁAWIU



PEKNIĘCIA ŚCIANY
ZEWNĘTRZNEJ I
OPADAJĄCE NADPROŻE

PEKNIĘCIA ŚCIANY
ZEWNĘTRZNEJ NA CAŁĄ
GRUBOŚĆ MURU ,
(widoczne zarówno od
zewnątrz jak i w
pomieszczeniu klatki
schodowej)





Osiadanie fundamentu u zbiegu ścian; szczytowej południowej i ściany zewnętrznej, podłużnej od strony podwórka spowodowało pęknięcie ściany podłużnej oraz wychylenie się ściany szczytowej.

4.3 Ściana szczytowa południowa

Fragment ściany od ulicy Wałowej

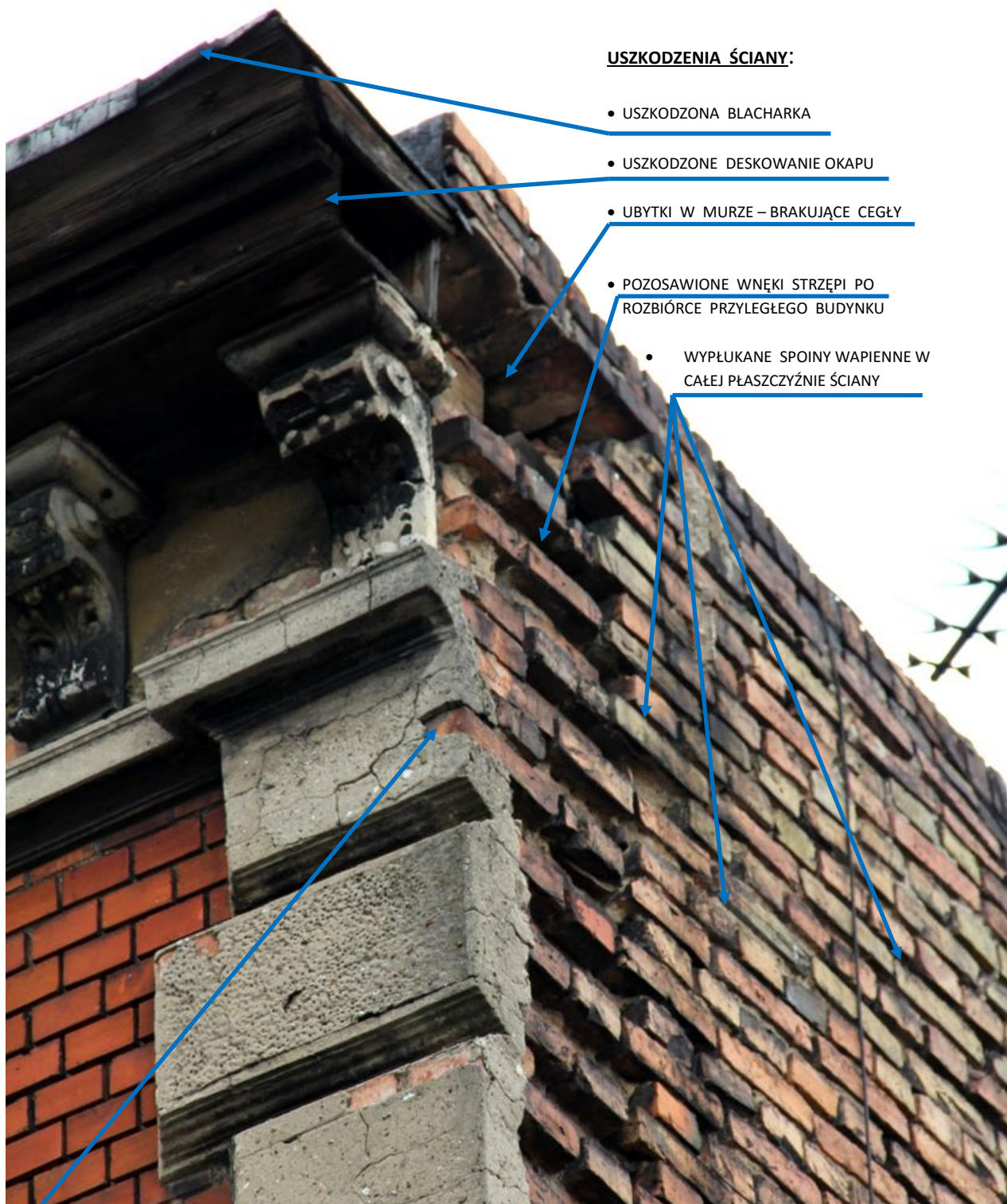


MIASTO INOWROCŁAW
BUDYNEK MIESZKALNY PRZY UL. WAŁOWEJ 3 i 5 W INOWROCŁAWIU

Widok ogólny



MIASTO INOWROCŁAW
BUDYNEK MIESZKALNY PRZY UL. WAŁOWEJ 3 i 5 W INOWROCŁAWIU



USZKODZENIA ŚCIANY:

- USZKODZONA BLACHARKA
- USZKODZONE DESKOWANIE OKAPU
- UBYTKI W MURZE – BRAKUJĄCE CEGŁY
- POZOSAWIONE WNĘKI STRZĘPI PO ROZBIÓRCIE PRZYŁĘGŁEGO BUDYNKU
- WYPŁUKANE SPOINY WAPIENNE W CAŁEJ PŁASZCZYZNIE ŚCIANY

ODPADAJĄCE WYPRAWY ELEWACYJNE NA ŚCIANIE FRONTOWEJ

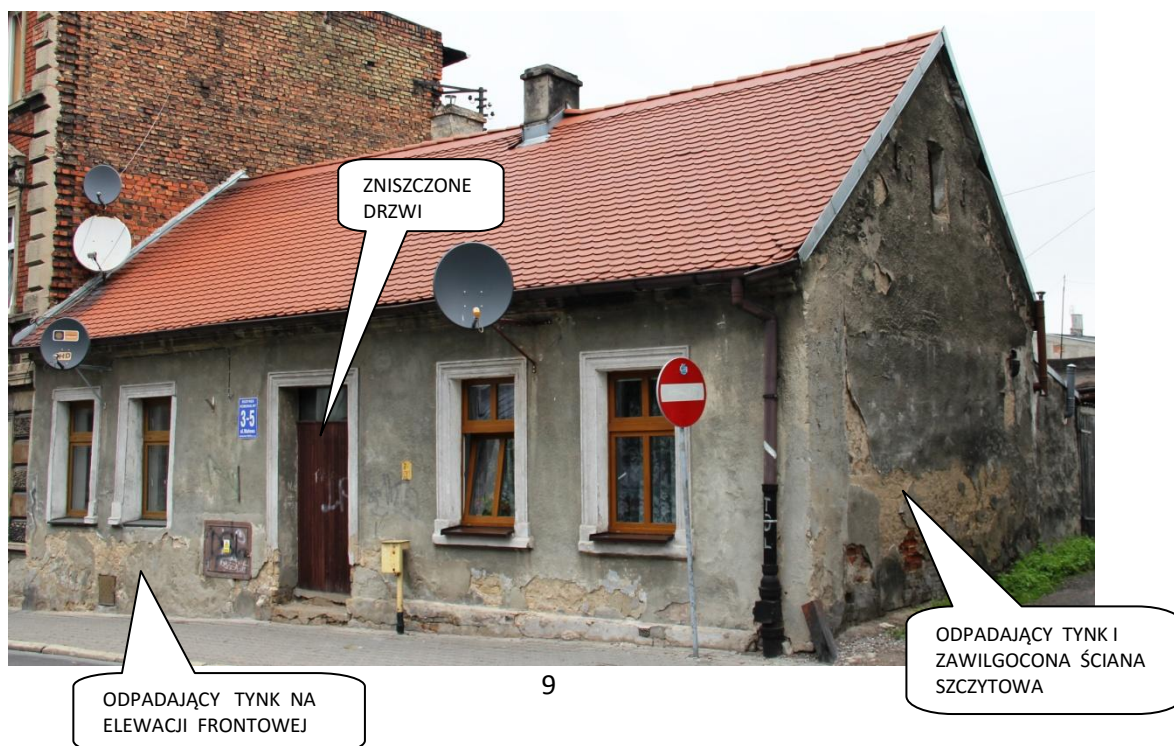
MIASTO INOWROCŁAW
BUDYNEK MIESZKALNY PRZY UL. WAŁOWEJ 3 i 5 W INOWROCŁAWIU

4.3 Ściana południowa oficyny

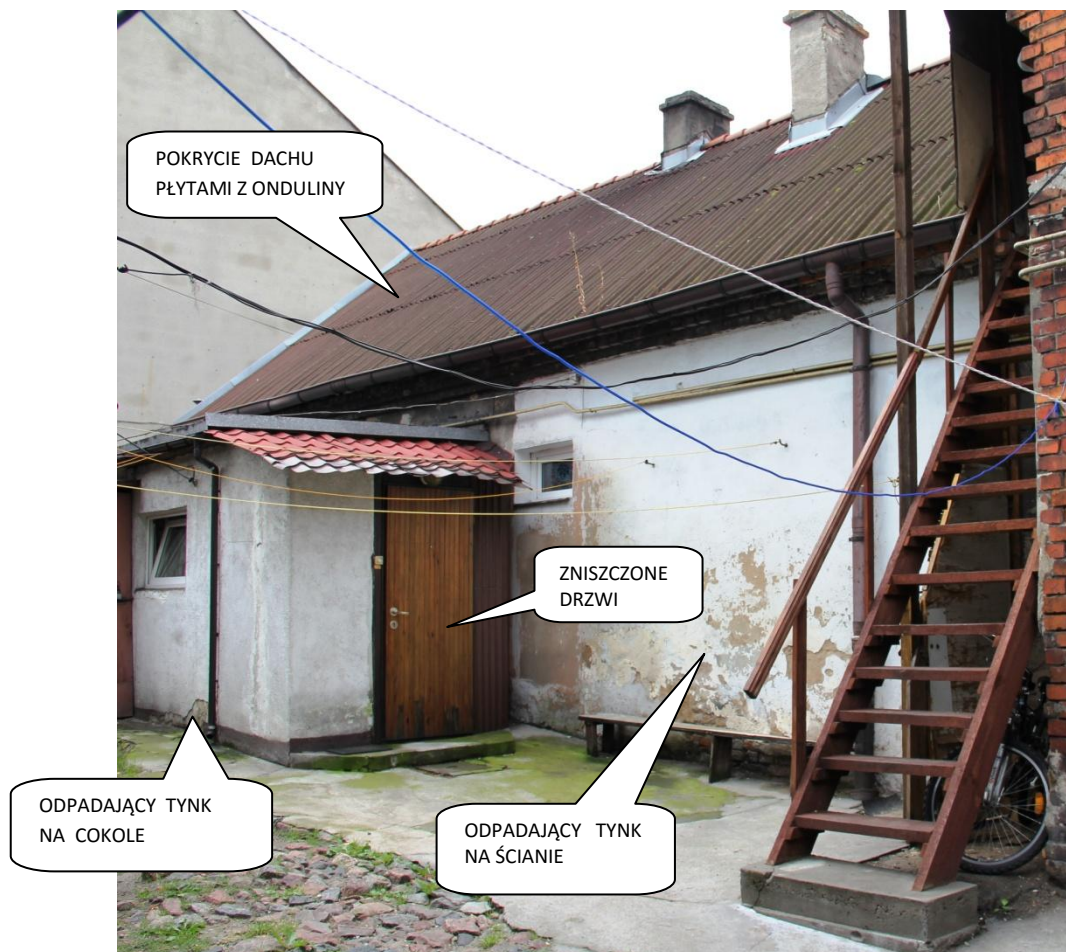


5. Opis stanu technicznego ścian budynku głównego - Wałowa 5

5.1 Widok od frontu



5.2. Widok od podwórka



Opracował:
Andrzej Górski