

**UCHWAŁA NR XLIV/602/2014  
RADY MIEJSKIEJ INOWROCŁAWIA**

**z dnia 25 czerwca 2014 r.**

**w sprawie przystąpienia do sporządzenia oraz zmiany miejscowych planów  
zagospodarowania przestrzennego Miasta Inowrocławia dla trzech terenów położonych  
w rejonach ulic: Macieja Wierzbińskiego, Rąbińskiej, Grochowej, Szparagowej  
i Batkowskiej, Józefa Chociszewskiego oraz Rąbińskiej**

Na podstawie art. 14 ust. 1 i 4 i art. 27 ustawy z dnia 27 marca 2003 r. o planowaniu i zagospodarowaniu przestrzennym (Dz. U. z 2012 r. poz. 647, z późn. zm.<sup>1</sup>), na wniosek Prezydenta Miasta Inowrocławia, uchwała się, co następuje:

§ 1. 1. Przystępuje się do sporządzenia miejscowego planu zagospodarowania przestrzennego dla terenu położonego w rejonie ulic: Macieja Wierzbińskiego, Rąbińskiej i Batkowskiej.

2. Granicę obszaru objętego sporządzeniem planu określono w załączniku nr 1A do uchwały.

§ 2. 1. Przystępuje się do sporządzenia miejscowego planu zagospodarowania przestrzennego dla terenu położonego w rejonie ulic: Szparagowej i Rąbińskiej.

2. Granicę obszaru objętego sporządzeniem planu określono w załączniku nr 1A do uchwały.

§ 3. 1. Przystępuje się do sporządzenia miejscowego planu zagospodarowania przestrzennego dla terenu położonego w rejonie ulic: Grochowej i Rąbińskiej.

2. Granicę obszaru objętego sporządzeniem planu określono w załączniku nr 1A do uchwały.

§ 4. 1. Przystępuje się do sporządzenia zmiany miejscowego planu zagospodarowania przestrzennego, przyjętego uchwałą nr XIV/165/99 Rady Miejskiej Inowrocławia z dnia 29 października 1999 r. w sprawie uchwalenia miejscowego planu zagospodarowania przestrzennego terenu zabudowy mieszkaniowej przy ul. Macieja Wierzbińskiego i ul. Rąbińskiej w Inowrocławiu (Dz. Urz. Woj. Kujawsko-Pomorskiego z 2000 r. Nr 33, poz. 316, z późn. zm.<sup>2</sup>), dla terenu położonego w rejonie ulic: Macieja Wierzbińskiego, Rąbińskiej, Grochowej, Szparagowej i Batkowskiej.

2. Granicę obszaru objętego zmianą planu określono w załączniku nr 1B do uchwały.

§ 5. 1. Przystępuje się do sporządzenia zmiany miejscowego planu zagospodarowania przestrzennego, przyjętego uchwałą nr XXVI/355/2000 Rady Miejskiej Inowrocławia z dnia 25 września 2000 r. w sprawie miejscowego planu zagospodarowania przestrzennego terenu położonego w rejonie ulic: Wojska Polskiego i Rąbińskiej w Inowrocławiu (Dz. Urz. Woj. Kujawsko-Pomorskiego z 2001 r. Nr 21, poz. 306, z późn. zm.<sup>3</sup>), dla terenu położonego w rejonie ulic: Rąbińskiej i Batkowskiej.

2. Granicę obszaru objętego zmianą planu określono w załączniku nr 1C do uchwały

**§ 6. 1.** Przystępuje się do sporządzenia zmiany miejscowego planu zagospodarowania przestrzennego, przyjętego uchwałą nr XXXIX/477/2006 Rady Miejskiej Inowrocławia z dnia 27 stycznia 2006 r. w sprawie miejscowego planu zagospodarowania przestrzennego terenu w rejonie ul. Macieja Wierzbińskiego w Inowrocławiu dla części działki nr 57/1 (Dz. Urz. Woj. Kujawsko-Pomorskiego Nr 35, poz. 573), dla terenu położonego w rejonie ul. Macieja Wierzbińskiego.

2. Granicę obszaru objętego zmianą planu określono w załączniku nr 1D do uchwały.

**§ 7. 1.** Przystępuje się do sporządzenia zmiany miejscowego planu zagospodarowania przestrzennego, przyjętego uchwałą nr XXVII/391/2012 Rady Miejskiej Inowrocławia z dnia 17 grudnia 2012 r. w sprawie miejscowego planu zagospodarowania przestrzennego Miasta Inowrocławia dla dwóch terenów w rejonach ulic: Rąbińskiej, Zielnej, Chmielnej, Żytniej i Szparagowej oraz 6 Stycznia, Stanisława Staszica i Studziennej (Dz. Urz. Woj. Kujawsko-Pomorskiego z 2013 r. poz. 47), dla terenu położonego w rejonie ulic: Rąbińskiej i Szparagowej.

2. Granicę obszaru objętego zmianą planu określono w załączniku nr 1E do uchwały.

**§ 8. 1.** Przystępuje się do sporządzenia zmiany miejscowego planu zagospodarowania przestrzennego, przyjętego uchwałą nr XXVI/355/2000 Rady Miejskiej Inowrocławia z dnia 25 września 2000 r. w sprawie miejscowego planu zagospodarowania przestrzennego terenu położonego w rejonie ulic: Wojska Polskiego i Rąbińskiej w Inowrocławiu (Dz. Urz. Woj. Kujawsko-Pomorskiego z 2001 r. Nr 21, poz. 306, z późn. zm.<sup>4</sup>), dla terenu położonego w rejonie ul. Rąbińskiej.

2. Granicę obszaru objętego zmianą planu określono w załączniku nr 2A do uchwały.

**§ 9. 1.** Przystępuje się do sporządzenia zmiany miejscowego planu zagospodarowania przestrzennego, przyjętego uchwałą nr XLIX/688/2002 Rady Miejskiej Inowrocławia z dnia 20 września 2002 r. w sprawie miejscowego planu zagospodarowania przestrzennego miasta Inowrocławia w zakresie terenu położonego w obrębie ulic: Jacewskiej, Toruńskiej, Józefa Chociszewskiego i Marii Curie-Skłodowskiej (Dz. Urz. Woj. Kujawsko-Pomorskiego Nr 123, poz. 2480, z późn. zm.<sup>5</sup>), dla terenu położonego w rejonie ul. Józefa Chociszewskiego.

2. Granicę obszaru objętego zmianą planu określono w załączniku nr 3A do uchwały.

**§ 10.** Granicę obszaru objętego projektem planu, o której mowa w § 1, § 2, § 3, § 4, § 5, § 6 i § 7 określono na mapie stanowiącej załącznik nr 1F do uchwały. Natomiast granice obszarów objętych projektem planu, o których mowa w § 8 i § 9 określono na mapach stanowiących załączniki nr 2B i 3B do uchwały.

**§ 11.** Wykonanie uchwały powierza się Prezydentowi Miasta Inowrocławia.

**§ 12.** Uchwała wchodzi w życie z dniem podjęcia.

Przewodniczący Rady  
Miejskiej Inowrocławia

**Tomasz Marcinkowski**

---

<sup>1)</sup>Zmiany tekstu jednolitego wymienionej ustawy zostały ogłoszone w Dz. U. z 2012 r. poz. 951 i 1445, z 2013 r. poz. 21, 405, 1238 i 1446 oraz z 2014 r. poz. 379 i 768.

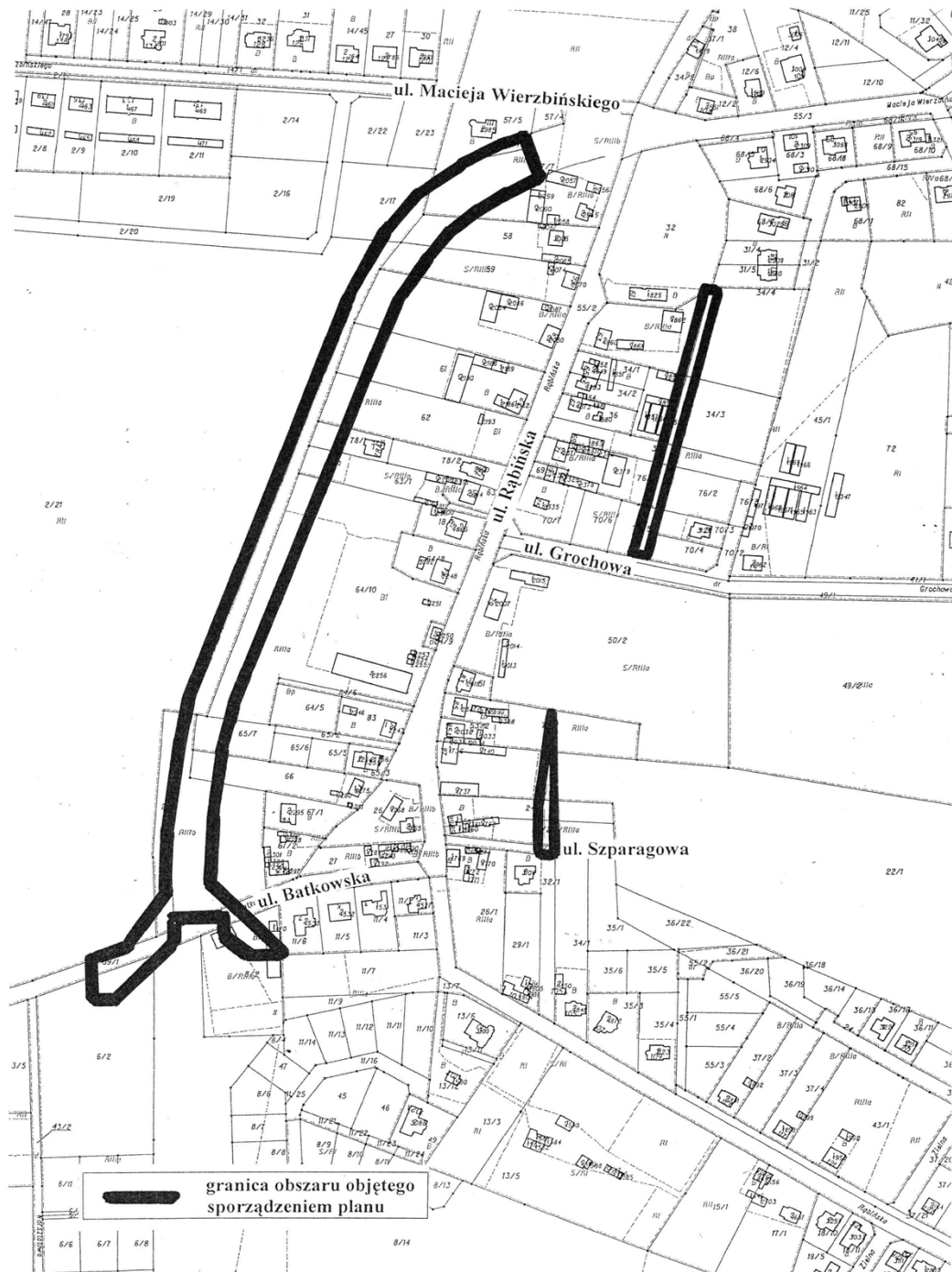
<sup>2)</sup>Zmiany wymienionej uchwały zostały ogłoszone w Dz. Urz. Woj. Kujawsko-Pomorskiego z 2004 r. Nr 110, poz. 1862.

<sup>3)</sup>Zmiany wymienionej uchwały zostały ogłoszone w Dz. Urz. Woj. Kujawsko-Pomorskiego z 2009 r. Nr 25, poz. 487 i Nr 140, poz. 2590, z 2013 r. poz. 47 oraz z 2014 r. poz. 1479.

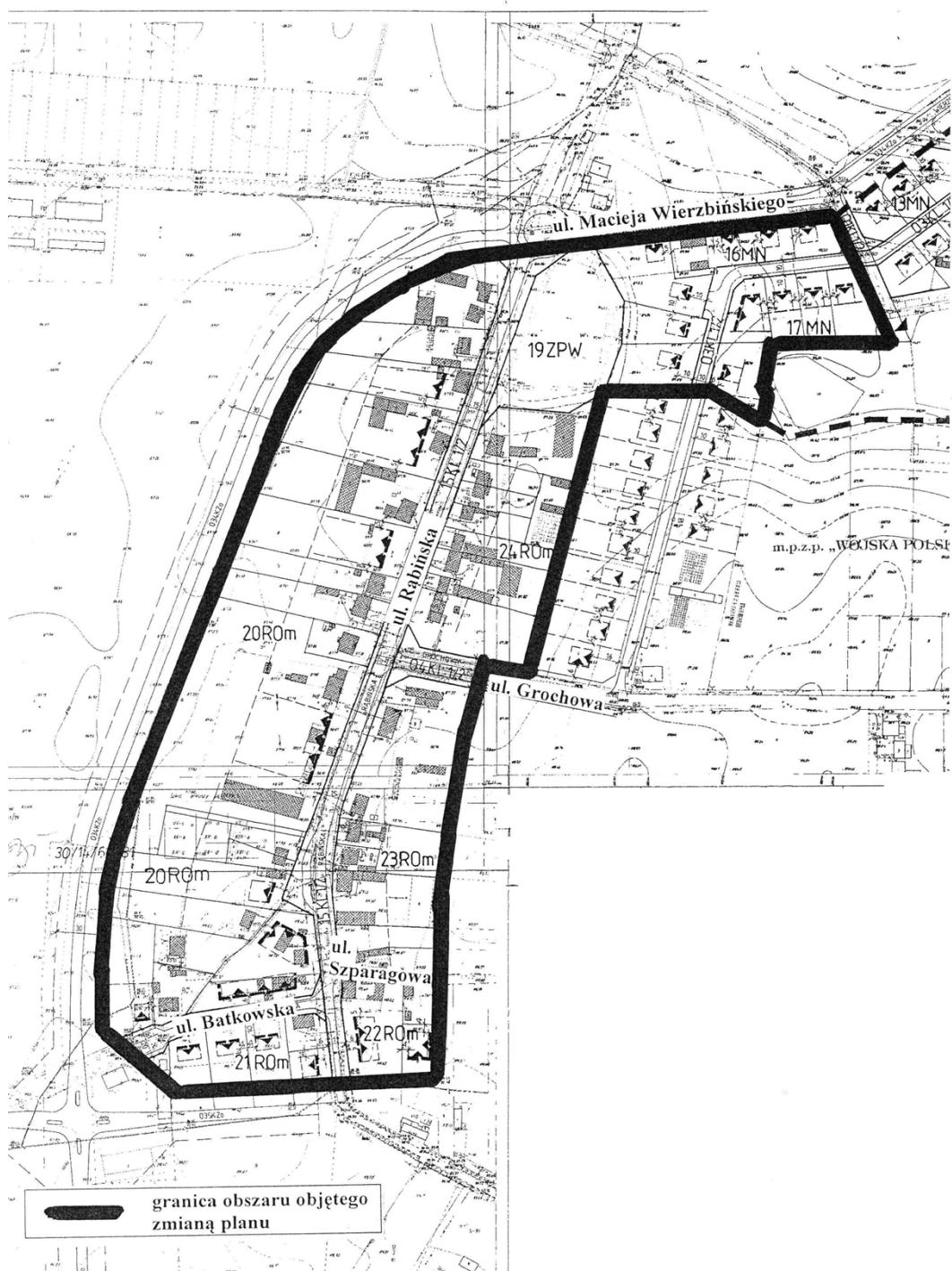
<sup>4)</sup>Zmiany wymienionej uchwały zostały ogłoszone w Dz. Urz. Woj. Kujawsko-Pomorskiego z 2009 r. Nr 25, poz. 487 i Nr 140, poz. 2590, z 2013 r. poz. 47 oraz z 2014 r. poz. 1479.

<sup>5)</sup>Zmiany wymienionej uchwały zostały ogłoszone w Dz. Urz. Woj. Kujawsko-Pomorskiego z 2006 r. Nr 18, poz. 262 oraz z 2009 r. Nr 25, poz. 487.

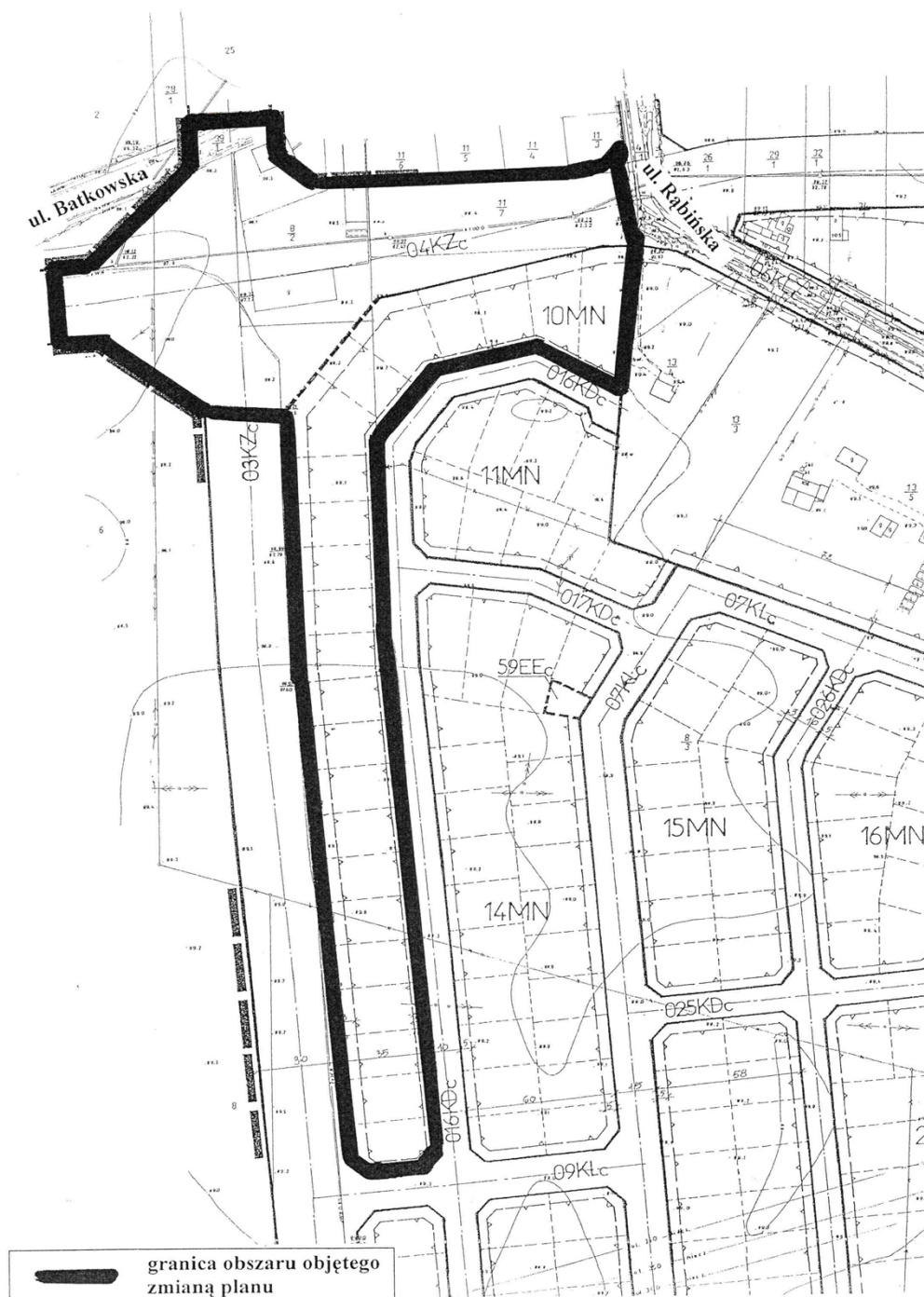
Załącznik Nr 1A do Uchwały Nr  
XLIV/602/2014  
Rady Miejskiej Inowrocławia  
z dnia 25 czerwca 2014 r.



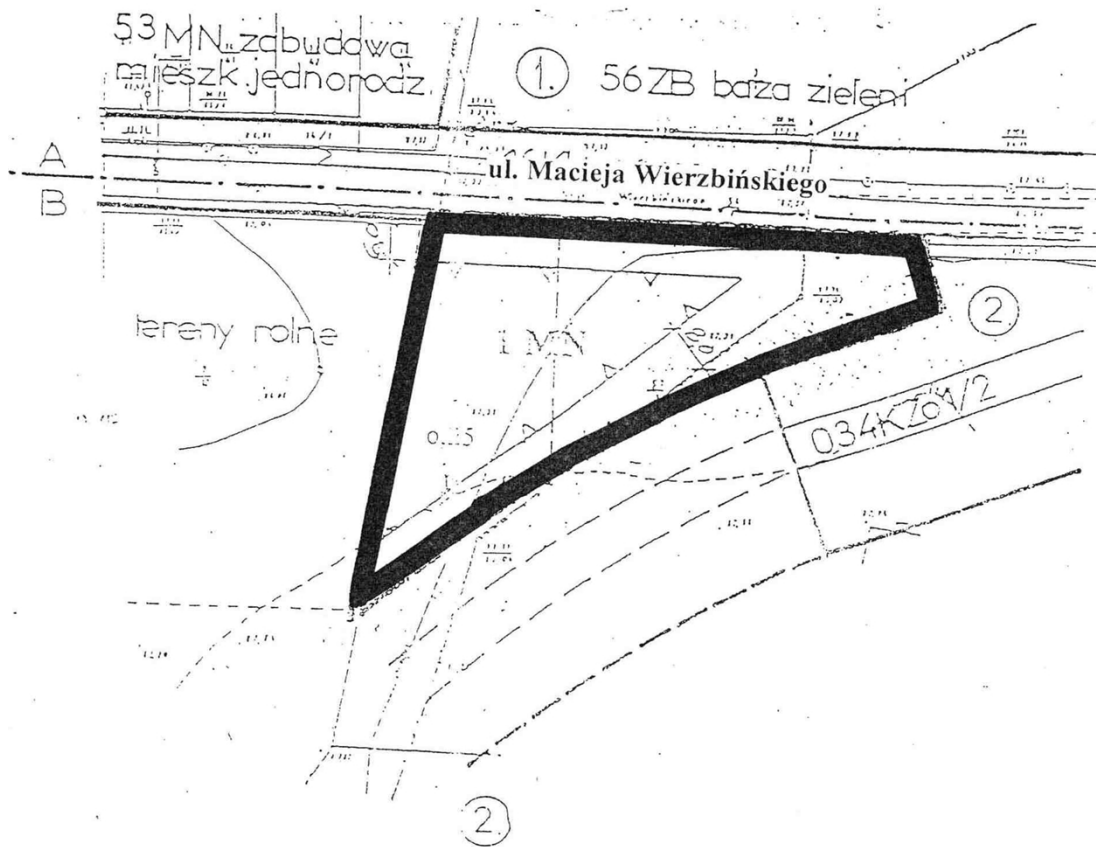
Załącznik Nr 1B do Uchwały Nr  
XLIV/602/2014  
Rady Miejskiej Inowrocławia  
z dnia 25 czerwca 2014 r.




Załącznik Nr 1C do Uchwały Nr  
XLIV/602/2014  
Rady Miejskiej Inowrocławia  
z dnia 25 czerwca 2014 r.

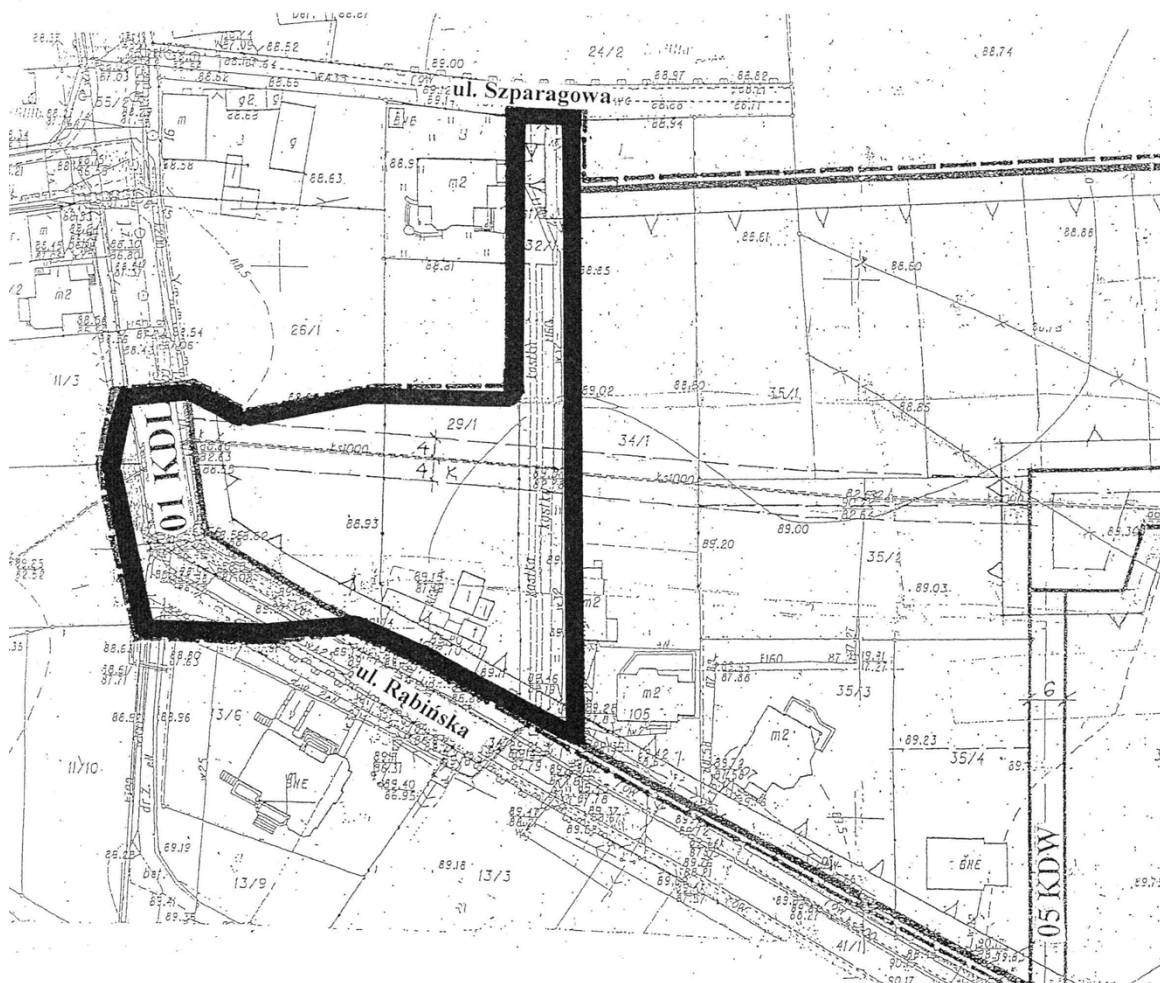


Załącznik Nr 1D do Uchwały Nr  
XLIV/602/2014  
Rady Miejskiej Inowrocławia  
z dnia 25 czerwca 2014 r.



 granica obszaru objętego  
zmianą planu

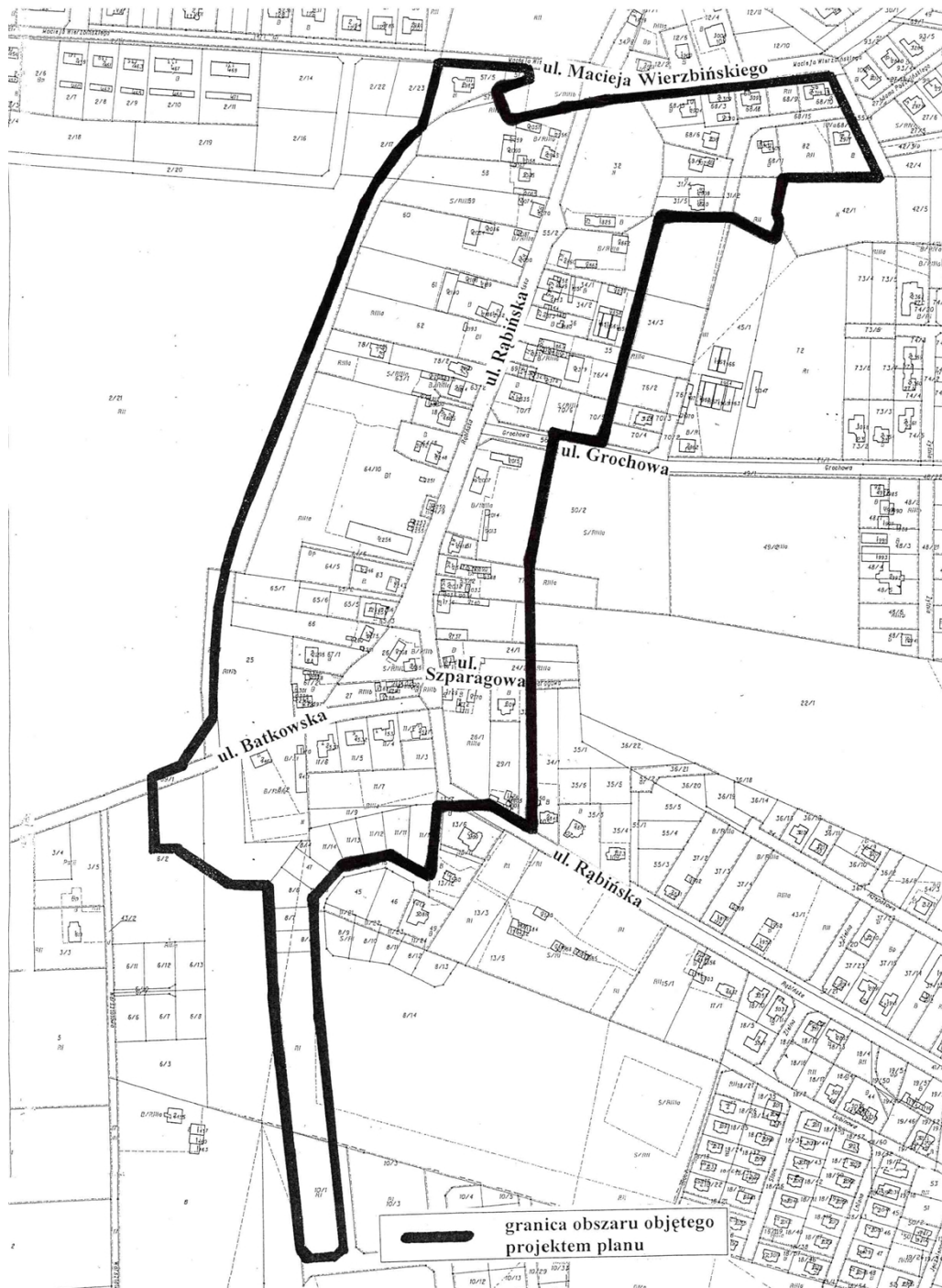
Załącznik Nr 1E do Uchwały Nr  
XLIV/602/2014  
Rady Miejskiej Inowrocławia  
z dnia 25 czerwca 2014 r.



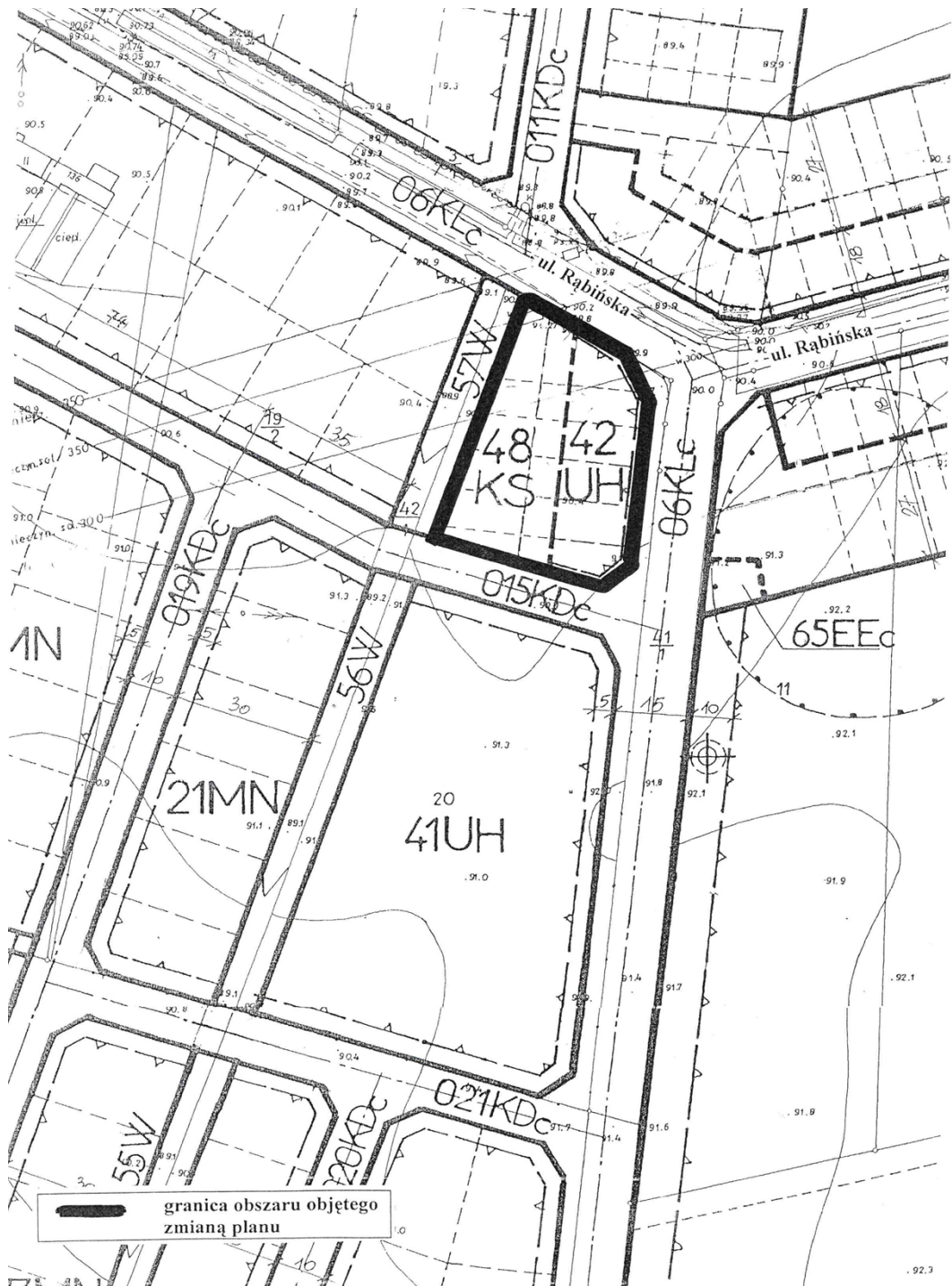
— granica obszaru objętego zmianą planu



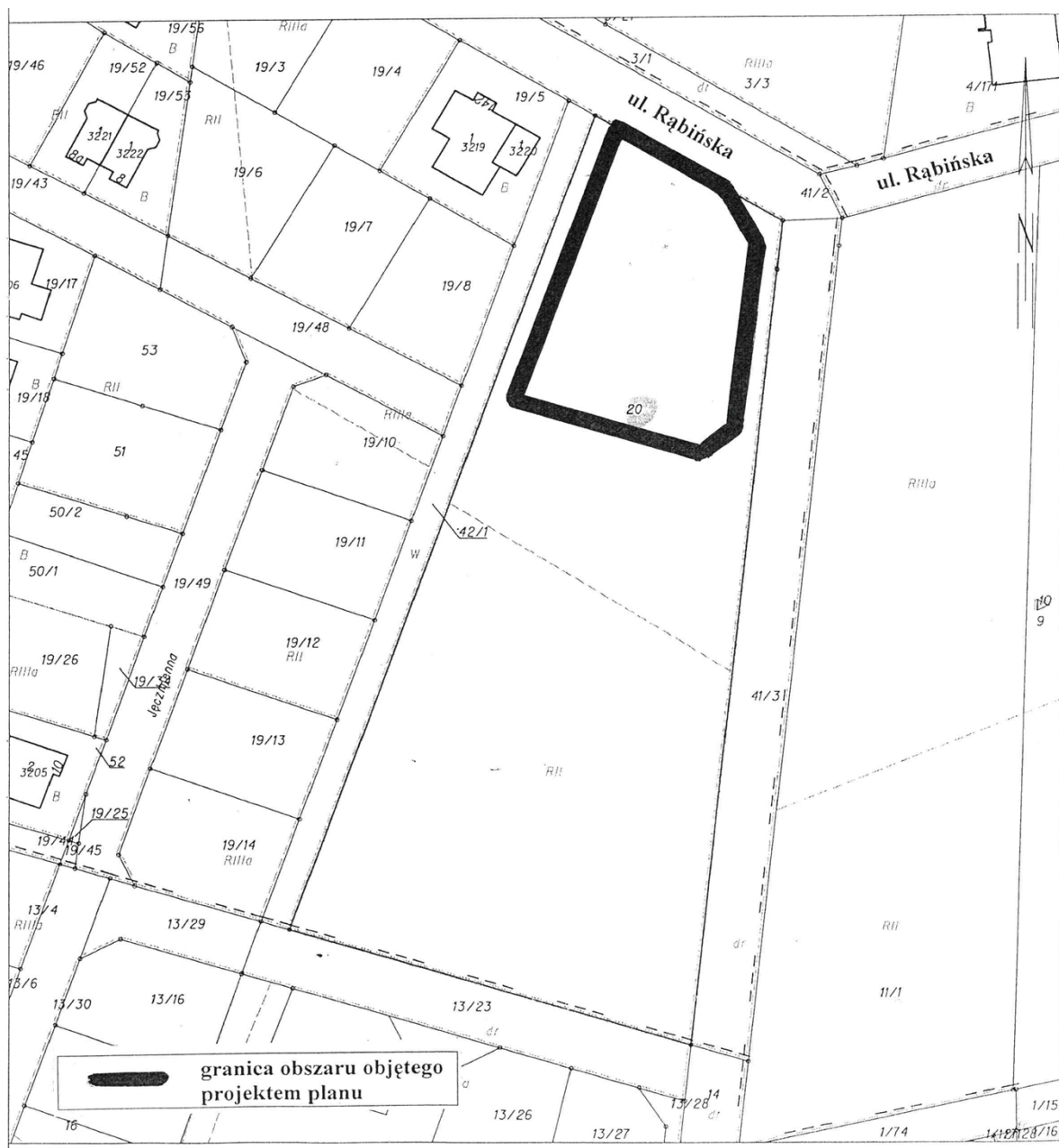
Załącznik Nr 1F do Uchwały Nr  
XLIV/602/2014  
Rady Miejskiej Inowrocławia  
z dnia 25 czerwca 2014 r.



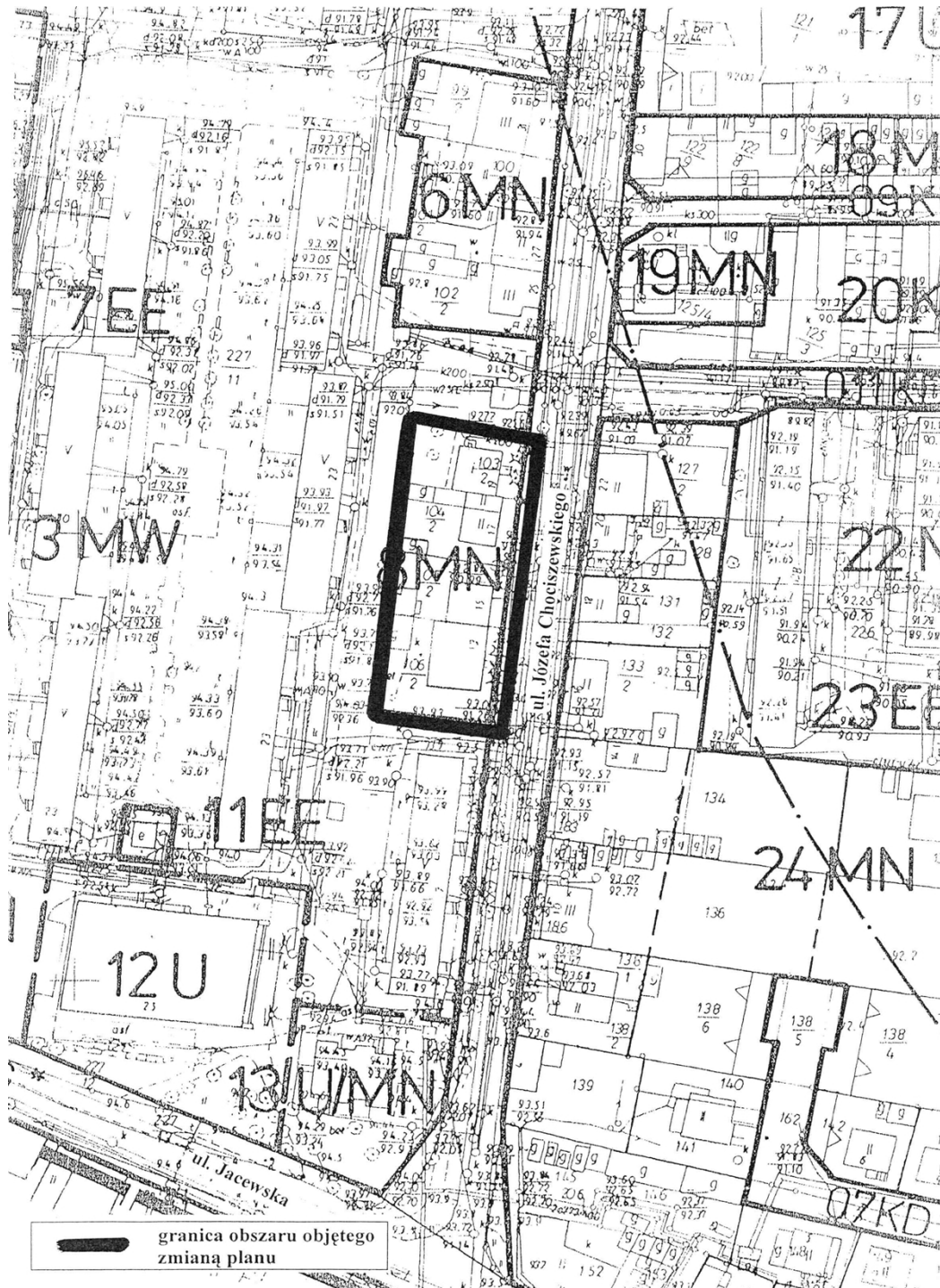
Załącznik Nr 2A do Uchwały Nr  
XLIV/602/2014  
Rady Miejskiej Inowrocławia  
z dnia 25 czerwca 2014 r.



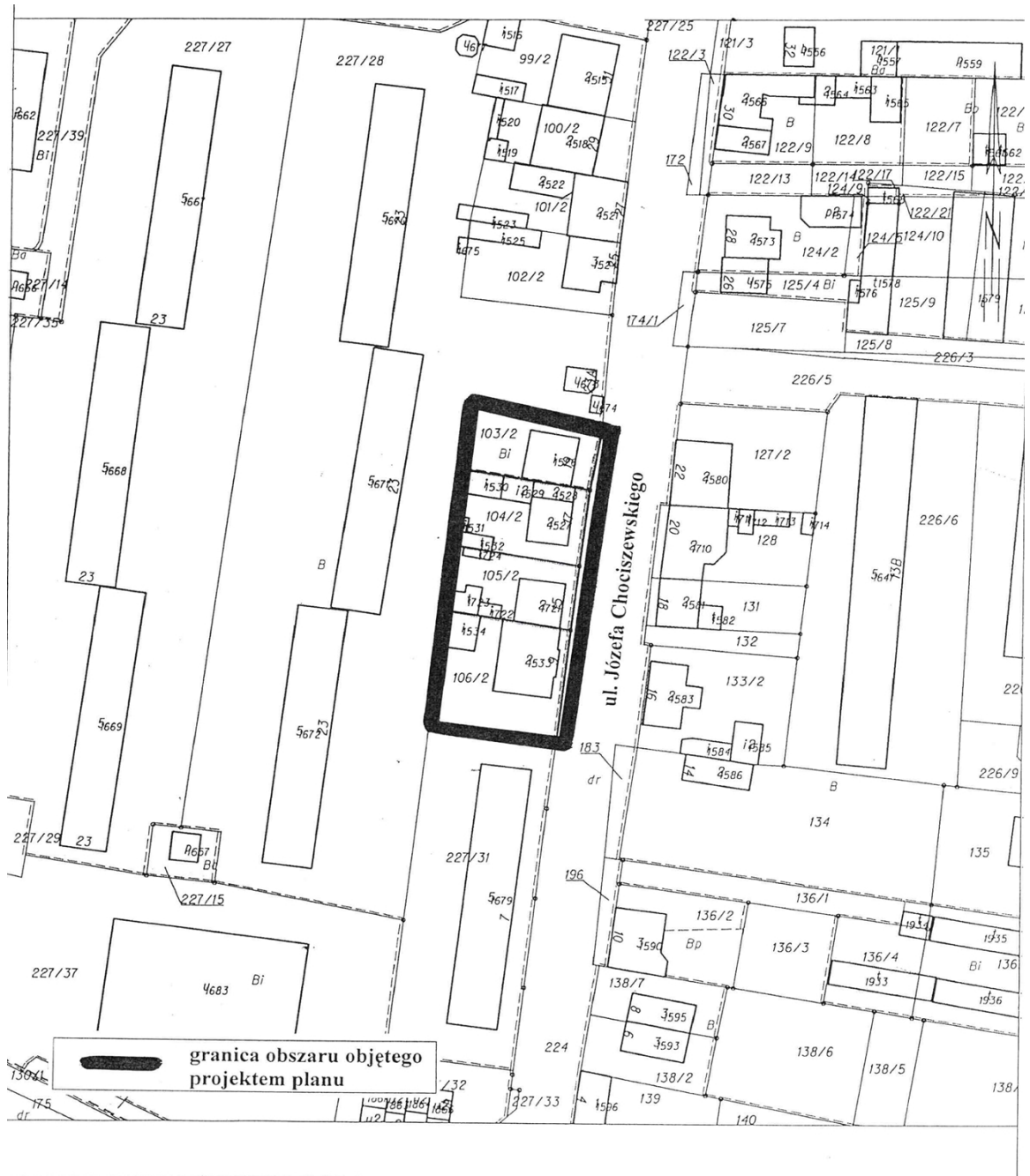
Załącznik Nr 2B do Uchwały Nr  
XLIV/602/2014  
Rady Miejskiej Inowrocławia  
z dnia 25 czerwca 2014 r.



Załącznik Nr 3A do Uchwały Nr  
XLIV/602/2014  
Rady Miejskiej Inowrocławia  
z dnia 25 czerwca 2014 r.



Załącznik Nr 3B do Uchwały Nr  
XLIV/602/2014  
Rady Miejskiej Inowrocławia  
z dnia 25 czerwca 2014 r.



## Uzasadnienie

Projekt uchwały przewiduje opracowanie oraz zmianę miejscowych planów zagospodarowania przestrzennego dla terenów określonych na załącznikach graficznych nr 1F, 2B i 3B do uchwały.

Celem opracowania planu miejscowego jest m.in. wyznaczenie projektowanej drogi zbiorczej na zachód od. ul. Rąbińskiej na odcinku od ul. Batkowskiej do ul. Macieja Wierzbińskiego. Ponadto przystępuje się do opracowania planu miejscowego dla terenów nieobjętych takim opracowaniem planistycznym ze względu na fakt, iż granice obowiązujących planów nie przylegają bezpośrednio do siebie.

Celem zmiany planów miejscowych dla terenu położonego w rejonie ulic: Macieja Wierzbińskiego, Rąbińskiej, Grochowej, Szparagowej i Batkowskiej jest m.in. rozszerzenie możliwości zagospodarowania nieruchomości, w tym także wyeliminowanie ograniczeń wynikających z wyznaczonych w obowiązujących planach linii zabudowy, korekta układu drogowego, a także dostosowanie do obowiązujących przepisów. Projektowane zmiany nie spowodują pogorszenia sposobu zagospodarowania terenów sąsiednich i umożliwią inwestorom realizację planowanych zamierzeń inwestycyjnych.

Celem zmiany planu miejscowego dla terenu położonego w rejonie ul. Rąbińskiej jest rezygnacja z określenia w planie szerokości obiektów budowlanych (9 metrów) dla obszaru 42 UH oraz zmiana przeznaczenia terenu z zabudowy handlowej i terenu parkingu na zabudowę usługowo-handlową. Projektowane zmiany umożliwią bardziej racjonalny sposób zagospodarowania terenu oraz nie spowodują pogorszenia sposobu zagospodarowania terenów sąsiednich.

Celem zmiany planu miejscowego dla terenu położonego w rejonie ul. Józefa Chociszewskiego jest dostosowanie ustaleń planu do stanu faktycznego poprzez rezygnację z projektowanego poszerzenia pasa drogowego tej ulicy. Projektowane rozwiązanie nie spowoduje pogorszenia sposobu zagospodarowania terenów sąsiednich.

Wykonane zostały analizy dotyczące zasadności przystąpienia do sporządzenia oraz zmiany miejscowych planów zagospodarowania przestrzennego Miasta Inowrocławia na obszarach o łącznej powierzchni ok. 18 ha i stopnia zgodności przewidywanych rozwiązań z ustaleniami zawartymi w zmianie Studium uwarunkowań i kierunków zagospodarowania przestrzennego Miasta Inowrocław przyjątej uchwałą nr XXIV/350/08 Rady Miejskiej Inowrocławia z dnia 29 października 2008 r. (art. 14 ust. 5 ustawy z dnia 27 marca 2003 r. o planowaniu i zagospodarowaniu przestrzennym).

Zgodnie z art. 14 ust. 1 ww. ustawy w celu ustalenia przeznaczenia terenów, w tym dla inwestycji celu publicznego, oraz określenia sposobu ich zagospodarowania i zabudowy, rada gminy podejmuje uchwałę o przystąpieniu do sporządzenia miejscowego planu zagospodarowania przestrzennego. Uchwałę, o której mowa wyżej, rada gminy podejmuje z własnej inicjatywy lub na wniosek wójta, burmistrza, prezydenta miasta.

Opracowanie planu miejscowego następuje w trybie określonym w art. 17-26 ustawy z dnia 27 marca 2003 r. o planowaniu i zagospodarowaniu przestrzennym.

Zmiana studium lub planu miejscowego następuje, stosownie do przepisu art. 27 ww. ustawy, w takim trybie, w jakim są one uchwalane.

W tej sytuacji wywołanie uchwały jest uzasadnione. Inicjatorem wywołania uchwały jest Prezydent Miasta Inowrocławia.

Przewodniczący Rady  
Miejskiej Inowrocławia

**Tomasz Marcinkowski**