

**UCHWAŁA NR XX/195/2016
RADY MIEJSKIEJ INOWROCŁAWIA**

z dnia 23 maja 2016 r.

**w sprawie przystąpienia do sporządzenia miejscowego planu zagospodarowania
przestrzennego Miasta Inowrocławia dla obszaru położonego w rejonie ulic:
Batkowskiej i Warsztatowej oraz linii kolejowej Chorzów Batory - Tczew**

Na podstawie art. 14 ust. 1 i 4 ustawy z dnia 27 marca 2003 r. o planowaniu i zagospodarowaniu przestrzennym (Dz. U. z 2015 r. poz. 199, z późn. zm.¹⁾), na wniosek Prezydenta Miasta Inowrocławia, uchwała się, co następuje:

§ 1. Przystępuje się do sporządzenia miejscowego planu zagospodarowania przestrzennego Miasta Inowrocławia dla obszaru położonego w rejonie ulic: Batkowskiej i Warsztatowej oraz linii kolejowej Chorzów Batory - Tczew, zwanego dalej planem, będącego:

1) opracowaniem miejscowego planu zagospodarowania przestrzennego dla terenu położonego w rejonie ulic: Batkowskiej i Warsztatowej oraz linii kolejowej Chorzów Batory - Tczew;

2) zmianą części miejscowego planu zagospodarowania przestrzennego, przyjętego uchwałą nr XXVI/355/2000 Rady Miejskiej Inowrocławia z dnia 25 września 2000 r. w sprawie miejscowego planu zagospodarowania przestrzennego terenu położonego w rejonie ulic: Wojska Polskiego i Rąbińskiej w Inowrocławiu (Dz. Urz. Woj. Kujawsko-Pomorskiego z 2001 r. Nr 21, poz. 306, z późn. zm.²⁾), w zakresie terenu położonego w rejonie ulicy Batkowskiej.

§ 2. Granicę obszaru objętego projektem planu, o którym mowa w § 1, określono na mapie stanowiącej załącznik do uchwały.

§ 3. Wykonanie uchwały powierza się Prezydentowi Miasta Inowrocławia.

§ 4. Uchwała wchodzi w życie z dniem podjęcia.

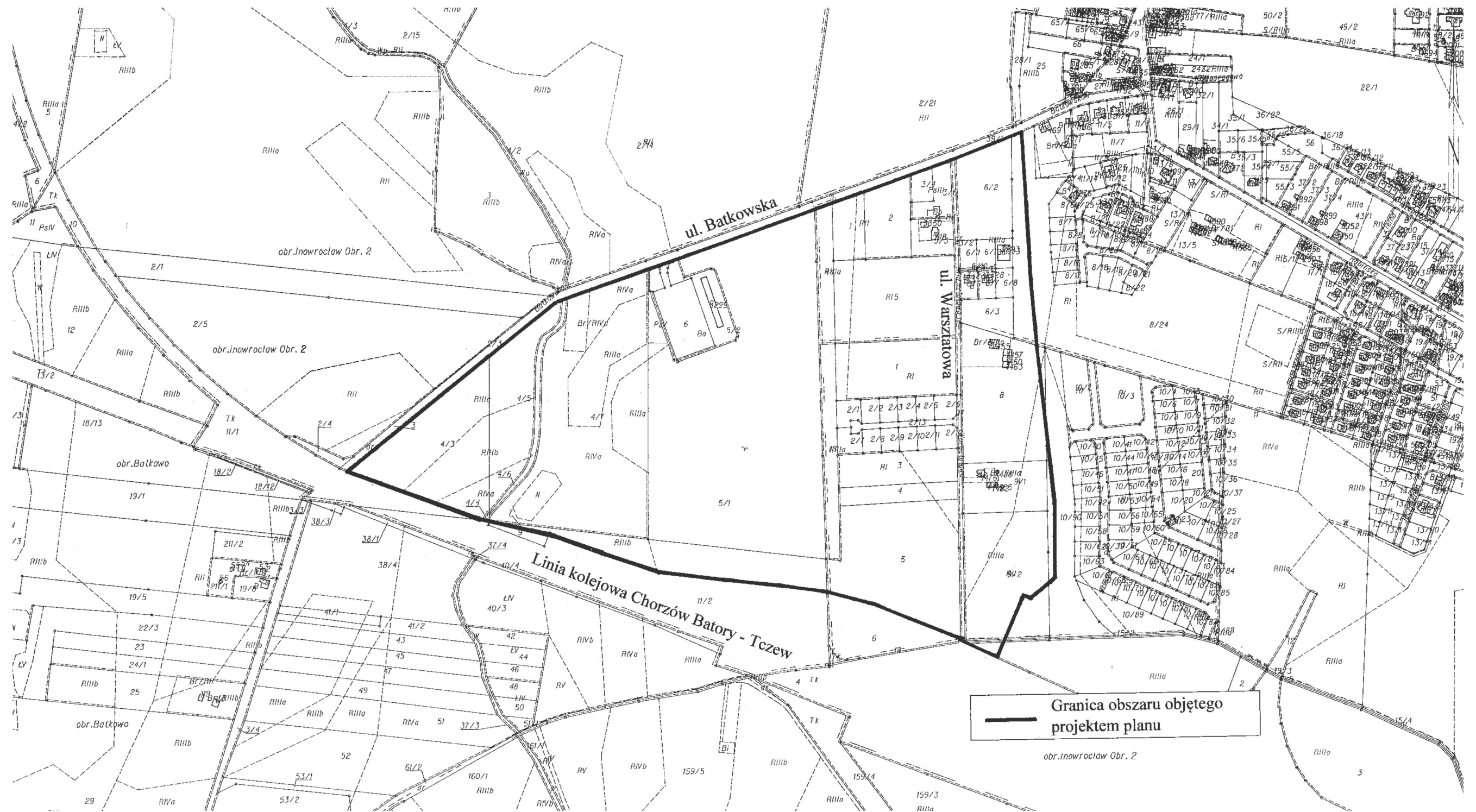
Przewodniczący Rady Miejskiej Inowrocławia

Tomasz Marcinkowski

¹⁾Zmiany tekstu jednolitego wymienionej ustawy zostały ogłoszone w Dz. U. z 2015 r. poz. 443, 774, 1265, 1434, 1713, 1777, 1830 i 1890.

²⁾Zmiany wymienionej uchwały zostały ogłoszone w Dz. Urz. Woj. Kujawsko-Pomorskiego z 2009 r. Nr 25, poz. 487 i Nr 140, poz. 2590, z 2013 r. poz. 47, z 2014 r. poz. 1479 oraz z 2015 r. poz. 970.

Załącznik do Uchwały Nr XX/195/2016
Rady Miejskiej Inowrocławia
z dnia 23 maja 2016 r.



Uzasadnienie

Uchwała przewiduje sporządzenie miejscowego planu zagospodarowania przestrzennego Miasta Inowrocławia dla obszaru położonego w rejonie ulic: Batkowskiej i Warsztatowej oraz linii kolejowej Chorzów Batory - Tczew. Granicę obszaru objętego projektem planu określono na mapie stanowiącej załącznik do uchwały.

Celem sporządzenia planu miejscowego jest ustalenie przeznaczenia terenów pod poszczególne rodzaje zabudowy zgodnie z kierunkami wyznaczonymi w obowiązującym studium uwarunkowań i kierunków zagospodarowania przestrzennego (zabudowa mieszkaniowa z usługami, zieleń parkowa, ciągi komunikacyjne itd.). Natomiast zmianą planu miejscowego jest korekta projektowanego układu komunikacyjnego.

Wykonane zostały analizy dotyczące zasadności przystąpienia do sporządzenia miejscowego planu zagospodarowania przestrzennego Miasta Inowrocławia na obszarze o powierzchni ok. 38 ha i stopnia zgodności przewidywanych rozwiązań z ustaleniami zawartymi w zamianie Studium uwarunkowań i kierunków zagospodarowania przestrzennego Miasta Inowrocław przyjątej uchwałą nr XXIV/350/08 Rady Miejskiej Inowrocławia z dnia 29 października 2008 r. (art. 14 ust. 5 ustawy z dnia 27 marca 2003 r. o planowaniu i zagospodarowaniu przestrzennym).

Zgodnie z art. 14 ust. 1 ww. ustawy w celu ustalenia przeznaczenia terenów, w tym dla inwestycji celu publicznego oraz określenia sposobu ich zagospodarowania i zabudowy, rada gminy podejmuje uchwałę o przystąpieniu do sporządzenia miejscowego planu zagospodarowania przestrzennego. Uchwałę, o której mowa wyżej, rada gminy podejmuje z własnej inicjatywy lub na wniosek wójta, burmistrza, prezydenta miasta.

Opracowanie planu miejscowego następuje w trybie określonym w art. 17-26 ustawy z dnia 27 marca 2003 r. o planowaniu i zagospodarowaniu przestrzennym.

Zmiana studium lub planu miejscowego następuje, stosownie do przepisu art. 27 ww. ustawy, w takim trybie, w jakim są one uchwalane.

W tej sytuacji wywołanie uchwały jest uzasadnione. Inicjatorem wywołania uchwały jest Prezydent Miasta Inowrocławia.

Przewodniczący Rady Miejskiej Inowrocławia

Tomasz Marcinkowski