

**UCHWAŁA NR XX/271/2012
RADY MIEJSKIEJ INOWROCŁAWIA**

z dnia 22 marca 2012 r.

w sprawie zaliczenia ulic do kategorii dróg gminnych i ustalenia ich przebiegu

Na podstawie art. 7 ust. 2 i 3 ustawy z dnia 21 marca 1985 r. o drogach publicznych (Dz. U. z 2007 r. Nr 19, poz. 115, z późn. zm.¹⁾) oraz art. 18 ust. 2 pkt 15, art. 40 ust. 1, art. 41 ust. 1 i art. 42 ustawy z dnia 8 marca 1990 r. o samorządzie gminnym (Dz. U. z 2001 r. Nr 142, poz. 1591, z późn. zm.²⁾), po zasięgnięciu opinii Zarządu Powiatu Inowrocławskiego, uchwała się, co następuje:

§ 1. 1. Zalicza się do kategorii dróg gminnych ul. Iwana Alejnika oznaczoną w miejscowym planie zagospodarowania przestrzennego symbolem 94KD jako teren komunikacji publicznej, w całym jej przebiegu.

2. Ustala się przebieg drogi: początek – droga gminna nr 151203C al. 800-lecia Inowrocławia, koniec – w osi drogi km 0+219, na gruntach oznaczonych ewidencyjnie na karcie mapy 25 jako działki nr 1/45, 2/11, 3/10 i 4/9. Położenie i przebieg drogi określa plan sytuacyjny stanowiący załącznik nr 1 do uchwały.

§ 2. 1. Zalicza się do kategorii dróg gminnych drogę bez nazwy oznaczoną w miejscowym planie zagospodarowania przestrzennego symbolem 03 KL jako teren komunikacji publicznej, w całym jej przebiegu.

2. Ustala się przebieg drogi: początek – droga wojewódzka nr 251 ul. Pakoska, koniec – w osi drogi km 0+351, na gruntach oznaczonych ewidencyjnie na karcie mapy 38 jako działka nr 9/6. Położenie i przebieg drogi określa plan sytuacyjny stanowiący załącznik nr 2 do uchwały.

§ 3. 1. Zalicza się do kategorii dróg gminnych ul. Brzozową oznaczoną w miejscowym planie zagospodarowania przestrzennego symbolem 020 KD jako teren komunikacji publicznej, w całym jej przebiegu.

2. Ustala się przebieg drogi: początek – droga gminna nr 151307C ul. Lipowa, koniec – w osi drogi km 0+145, na gruntach oznaczonych ewidencyjnie na karcie mapy 73 jako działki nr 128/19, 24/2, 23/2 i 35/3 oraz na karcie mapy 74 jako działka nr 2/2. Położenie i przebieg drogi określa plan sytuacyjny stanowiący załącznik nr 3 do uchwały.

¹⁾ Zmiany tekstu jednolitego wymienionej ustawy zostały ogłoszone w Dz. U. z 2007 r. Nr 23, poz. 136 i Nr 192, poz. 1381, z 2008 r. Nr 54, poz. 326, Nr 218, poz. 1391 i Nr 227, poz. 1505, z 2009 r. Nr 19, poz. 100 i 101, Nr 86, poz. 720 i Nr 168, poz. 1323, z 2010 r. Nr 106, poz. 675, Nr 152, poz. 1018 i Nr 225, poz. 1466 oraz z 2011 r. Nr 5, poz. 13, Nr 159, poz. 945 i Nr 222, poz. 1321.

²⁾ Zmiany tekstu jednolitego wymienionej ustawy zostały ogłoszone w Dz. U. z 2002 r. Nr 23, poz. 220, Nr 62, poz. 558, Nr 113, poz. 984, Nr 153, poz. 1271 i Nr 214, poz. 1806, z 2003 r. Nr 80, poz. 717 i Nr 162, poz. 1568, z 2004 r. Nr 102, poz. 1055, Nr 116, poz. 1203 i Nr 167, poz. 1759, z 2005 r. Nr 172, poz. 1441 i Nr 175, poz. 1457, z 2006 r. Nr 17, poz. 128 i Nr 181, poz. 1337, z 2007 r. Nr 48, poz. 327, Nr 138, poz. 974 i Nr 173, poz. 1218, z 2008 r. Nr 180, poz. 1111 i Nr 223, poz. 1458, z 2009 r. Nr 52, poz. 420 i Nr 157, poz. 1241 oraz z 2010 r. Nr 28, poz. 142 i 146, Nr 40, poz. 230 i Nr 106, poz. 675 oraz z 2011 r. Nr 21, poz. 113, Nr 117, poz. 679, Nr 134, poz. 777, Nr 149, poz. 887 i Nr 217, poz. 1281.

§ 4. 1. Zalicza się do kategorii dróg gminnych ul. Chabrową - oznaczoną w miejscowym planie zagospodarowania przestrzennego symbolem Y29 KD jako teren komunikacji publicznej, w całym jej przebiegu.

2. Ustala się przebieg drogi: początek - droga gminna nr 151350C ul. Polna, koniec - w osi drogi km 0+186, na gruntach oznaczonych ewidencyjnie na karcie mapy 88 jako działka nr 117/12. Położenie i przebieg drogi określa plan sytuacyjny stanowiący załącznik nr 4 do uchwały.

§ 5. 1. Zalicza się do kategorii dróg gminnych ul. Jęczmienną oznaczoną w miejscowym planie zagospodarowania przestrzennego symbolem 019 KDc jako teren komunikacji publicznej, w całym jej przebiegu.

2. Ustala się przebieg drogi: początek – km 0+000 ul. Łubinowa, koniec – w osi drogi km 0+107, na gruntach oznaczonych ewidencyjnie na karcie mapy 20 jako działki nr 19/45, 19/25 i 19/49. Położenie i przebieg drogi określa plan sytuacyjny stanowiący załącznik nr 5 do uchwały.

§ 6. 1. Zalicza się do kategorii dróg gminnych ul. Kamienną oznaczoną w miejscowym planie zagospodarowania przestrzennego symbolem 6 KL ½ jako teren komunikacji publicznej, w całym jej przebiegu.

2. Ustala się przebieg drogi: początek – droga gminna nr 151211C ul. Bagienna, koniec – w osi drogi km 0+238, na gruntach oznaczonych ewidencyjnie na karcie mapy 95 jako działka nr 34/6. Położenie i przebieg drogi określa plan sytuacyjny stanowiący załącznik nr 6 do uchwały.

§ 7. 1. Zalicza się do kategorii dróg gminnych ul. Stefana Knasta oznaczoną w miejscowym planie zagospodarowania przestrzennego symbolem 06 KD jako teren komunikacji publicznej, w całym jej przebiegu.

2. Ustala się przebieg drogi: początek – droga powiatowa nr 3419C ul. Szymborska, koniec – w osi drogi km 0+445, na gruntach oznaczonych ewidencyjnie na karcie mapy 81 jako działki nr 2/22, 53/15 i 213/27. Położenie i przebieg drogi określa plan sytuacyjny stanowiący załącznik nr 7 do uchwały.

§ 8. 1. Zalicza się do kategorii dróg gminnych ul. Kruszańską oznaczoną w miejscowym planie zagospodarowania przestrzennego symbolem 13 KL jako teren komunikacji publicznej, w całym jej przebiegu.

2. Ustala się przebieg drogi: początek – droga wojewódzka nr 252 ul. Świętego Ducha, koniec – w osi drogi km 0+172, na gruntach oznaczonych ewidencyjnie na karcie mapy 1 jako działki nr 19/17, 19/20, 20/5 i 21/12. Położenie i przebieg drogi określa plan sytuacyjny stanowiący załącznik nr 8 do uchwały.

§ 9. 1. Zalicza się do kategorii dróg gminnych ul. Lnianą oznaczoną w miejscowym planie zagospodarowania przestrzennego symbolem 022 KDc jako teren komunikacji publicznej, w całym jej przebiegu.

2. Ustala się przebieg drogi: początek – km 0+000 ul. Łubinowa, koniec – w osi drogi km 0+125, na gruntach oznaczonych ewidencyjnie na karcie mapy 20 jako działki nr 19/42, 18/60 i 18/53. Położenie i przebieg drogi określa plan sytuacyjny stanowiący załącznik nr 9 do uchwały.

§ 10.1. Zalicza się do kategorii dróg gminnych ul. Łubinową oznaczoną w miejscowym planie zagospodarowania przestrzennego symbolem 015 KDc jako teren komunikacji publicznej, w całym jej przebiegu.

2. Ustala się przebieg drogi: początek – w osi drogi km 0+000, koniec – w osi drogi km 0+255, na gruntach oznaczonych ewidencyjnie na karcie mapy 20 jako działki nr 18/8, 19/43 i 19/48. Położenie i przebieg drogi określa plan sytuacyjny stanowiący załącznik nr 10 do uchwały.

§ 11.1. Zalicza się do kategorii dróg gminnych ul. Okrężek oznaczoną w miejscowym planie zagospodarowania przestrzennego symbolem 05 KD jako teren komunikacji publicznej, w całym jej przebiegu.

2. Ustala się przebieg drogi: początek – droga powiatowa nr 3416C ul. Marii Skłodowskiej-Curie, koniec – w osi drogi km 0+626, na gruntach oznaczonych ewidencyjnie na karcie mapy 63 jako działki nr 9 i 17. Położenie i przebieg drogi określa plan sytuacyjny stanowiący załącznik nr 11 do uchwały.

§ 12.1. Zalicza się do kategorii dróg gminnych ul. Radosną oznaczoną w miejscowym planie zagospodarowania przestrzennego symbolem 17 KDy jako teren komunikacji publicznej, w całym jej przebiegu.

2. Ustala się przebieg drogi: początek – droga gminna nr 151394C ul. Szybowcowa, koniec – w osi drogi km 0+586, na gruntach oznaczonych ewidencyjnie na karcie mapy 56 jako działki nr 11/45 i 11/43. Położenie i przebieg drogi określa plan sytuacyjny stanowiący załącznik nr 12 do uchwały.

§ 13.1. Zalicza się do kategorii dróg gminnych ul. Szczęśliwą oznaczoną w miejscowym planie zagospodarowania przestrzennego symbolem 18 KDy i 19 KDy jako teren komunikacji publicznej, w całym jej przebiegu.

2. Ustala się przebieg drogi: początek – w osi drogi km 0+000, koniec – w osi drogi km 0+197, na gruntach oznaczonych ewidencyjnie na karcie mapy 56 jako działka nr 11/44. Położenie i przebieg drogi określa plan sytuacyjny stanowiący załącznik nr 13 do uchwały.

§ 14.1. Zalicza się do kategorii dróg gminnych ul. Rzepakową oznaczoną w miejscowym planie zagospodarowania przestrzennego symbolem 012 KDc jako teren komunikacji publicznej, w całym jej przebiegu.

2. Ustala się przebieg drogi: początek – km 0+000 ul. Chmielna, koniec – w osi drogi km 0+283, na gruntach oznaczonych ewidencyjnie na karcie mapy 20 jako działki nr 36/1 i 3/28. Położenie i przebieg drogi określa plan sytuacyjny stanowiący załącznik nr 14 do uchwały.

§ 15.1. Zalicza się do kategorii dróg gminnych ul. Słonecznikową oznaczoną w miejscowym planie zagospodarowania przestrzennego symbolem 023 KDc jako teren komunikacji publicznej, w całym jej przebiegu.

2. Ustala się przebieg drogi: początek – km 0+000 ul. Łubinowa, koniec – w osi drogi km 0+140, na gruntach oznaczonych ewidencyjnie na karcie mapy 20 jako działka nr 18/36. Położenie i przebieg drogi określa plan sytuacyjny stanowiący załącznik nr 15 do uchwały.

§ 16. 1. Zalicza się do kategorii dróg gminnych ul. Wierzbową oznaczoną w miejscowym planie zagospodarowania przestrzennego symbolem 015 KD jako teren komunikacji publicznej, w całym jej przebiegu.

2. Ustala się przebieg drogi: początek – km 0+000 droga powiatowa nr 3407C ul. Marulewska, koniec – w osi drogi km 0+160, na gruntach oznaczonych ewidencyjnie na karcie mapy 74 jako działki nr 46/2 i 117/9. Położenie i przebieg drogi określa plan sytuacyjny stanowiący załącznik nr 16 do uchwały.

§ 17. 1. Zalicza się do kategorii dróg gminnych ul. Zielną oznaczoną w miejscowym planie zagospodarowania przestrzennego symbolem 07 KLc i 08 KLc jako teren komunikacji publicznej, w całym jej przebiegu.

2. Ustala się przebieg drogi: początek – w osi drogi km 0+000 ul. Rzepakowa, koniec – w osi drogi km 0+145, na gruntach oznaczonych ewidencyjnie na karcie mapy 20 jako działki nr 18/2 i 37/20. Położenie i przebieg drogi określa plan sytuacyjny stanowiący załącznik nr 17 do uchwały.

§ 18. 1. Zalicza się do kategorii dróg gminnych drogę bez nazwy – nowa droga, której budowa realizowana była na podstawie przepisów ustawy z dnia 10 kwietnia 2003 r. o szczególnych zasadach przygotowania i realizacji inwestycji w zakresie dróg publicznych (Dz. U. z 2008 r. Nr 193, poz 1194, z późn. zm.³⁾) – w całym jej przebiegu.

2. Ustala się przebieg drogi: początek – km 0+000 droga powiatowa nr 2518C ul. Karola Marcinkowskiego, koniec – w osi drogi km 0+837, na gruntach oznaczonych ewidencyjnie na karcie mapy 46 jako działka nr 6/1 oraz na karcie mapy 48 jako działki nr 1/1 i 2. Położenie i przebieg drogi określa plan sytuacyjny stanowiący załącznik nr 18 do uchwały.

§ 19. Uchwała podlega ogłoszeniu w Dzienniku Urzędowym Województwa Kujawsko-Pomorskiego i wchodzi w życie po upływie 14 dni od dnia jej ogłoszenia.

Przewodniczący Rady
Miejskiej Inowrocławia

Tomasz Marcinkowski

³⁾ Zmiany tekstu jednolitego wymienionej ustawy zostały ogłoszone w Dz. U. z 2008 r. Nr 199, poz. 1227 oraz z 2009 r. Nr 72, poz. 620

Uzasadnienie do Uchwały Nr XX/271/2012
Rady Miejskiej Inowrocławia
z dnia 22 marca 2012 r.

Do kategorii dróg gminnych zalicza się drogi o znaczeniu lokalnym niezaliczone do innych kategorii, stanowiące uzupełniającą sieć dróg służących miejscowym potrzebom, z wyłączeniem dróg wewnętrznych. Zaliczenie do kategorii dróg gminnych następuje w drodze uchwały rady gminy, po zasięgnięciu opinii właściwego zarządu powiatu. Ustalenie przebiegu istniejących dróg gminnych następuje w drodze uchwały rady gminy (art. 7 ustawy z dnia 21 marca 1985 r. o drogach publicznych).

Ulice wykazane w uchwale nie zostały zaliczone do żadnej z trzech pozostałych kategorii dróg publicznych (krajowych, wojewódzkich, powiatowych). W miejscowym planie zagospodarowania przestrzennego drogi wskazane w §§ 1–18 oznaczone zostały jako teren przeznaczony pod drogę publiczną w klasie ulic lokalnych lub dojazdowych. Droga określona w § 18 została wybudowana, na podstawie przepisów ustawy z dnia 10 kwietnia 2003 r. o szczególnych zasadach przygotowania i realizacji inwestycji w zakresie dróg publicznych, w całym jej przebiegu.

Niniejszy projekt uchwały został przedstawiony Zarządowi Powiatu Inowrocławskiego. Uchwałą nr 213/2012 z dnia 8 lutego 2012 r. Zarząd Powiatu Inowrocławskiego zaopiniował pozytywnie ww. projekt uchwały.

Uchwała jako akt prawa miejscowego podlega ogłoszeniu w wojewódzkim dzienniku urzędowym (art. 42 ustawy z dnia 8 marca 1990 r. o samorządzie gminnym oraz art. 13 pkt 2 ustawy z dnia 20 lipca 2000 r. o ogłaszaniu aktów normatywnych i niektórych innych aktów prawnych).

W tej sytuacji wywołanie uchwały jest uzasadnione. Inicjatorem wywołania uchwały jest Prezydent Miasta Inowrocławia.

Przewodniczący Rady
Miejskiej Inowrocławia

Tomasz Marcinkowski

Załącznik Nr 1 do Uchwały Nr XX/271/2012
Rady Miejskiej Inowrocławia
z dnia 22 marca 2012 r.

Położenie i przebieg ul. Iwana Alejnika, zaliczanej do kategorii dróg gminnych



Przewodniczący Rady
Miejskiej Inowrocławia

Tomasz Marcinkowski

Załącznik Nr 2 do Uchwały Nr XX/271/2012
Rady Miejskiej Inowrocławia
z dnia 22 marca 2012 r.

Położenie i przebieg drogi bez nazwy, zaliczanej do kategorii dróg gminnych

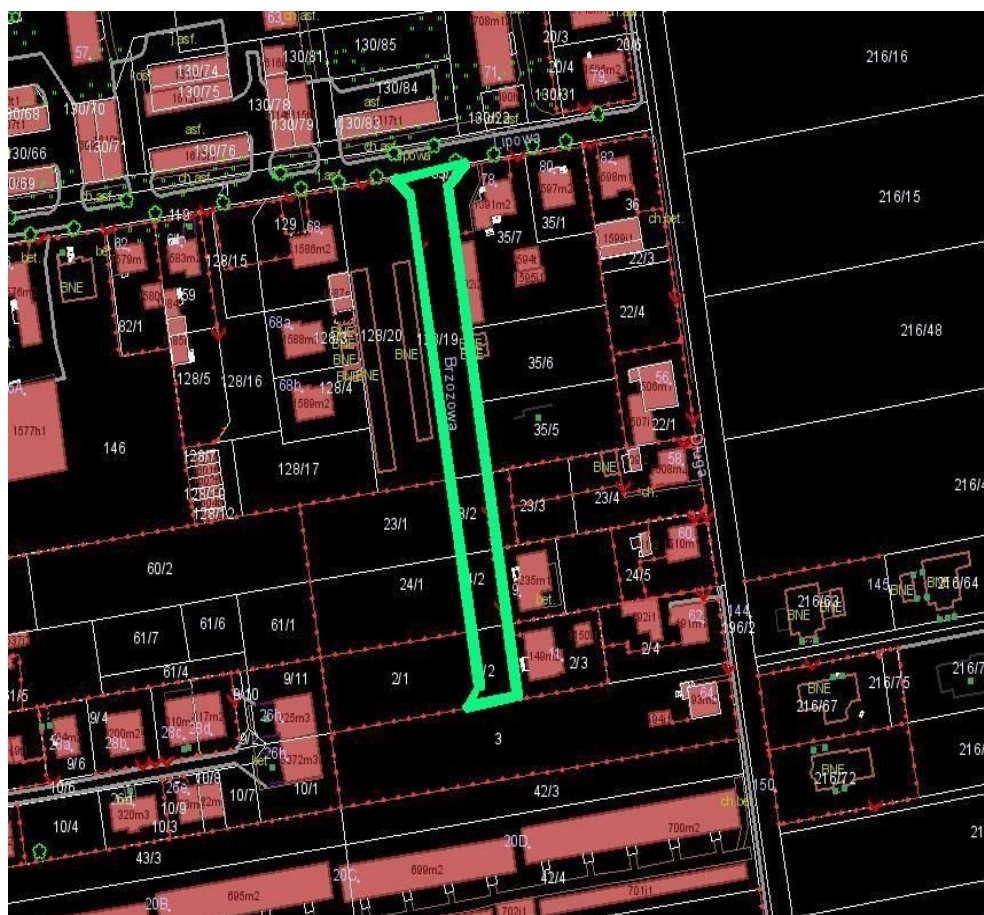


Przewodniczący Rady
Miejskiej Inowrocławia

Tomasz Marcinkowski

Załącznik Nr 3 do Uchwały Nr XX/271/2012
Rady Miejskiej Inowrocławia
z dnia 22 marca 2012 r.

Położenie i przebieg ul. Brzozowej, zaliczanej do kategorii dróg gminnych

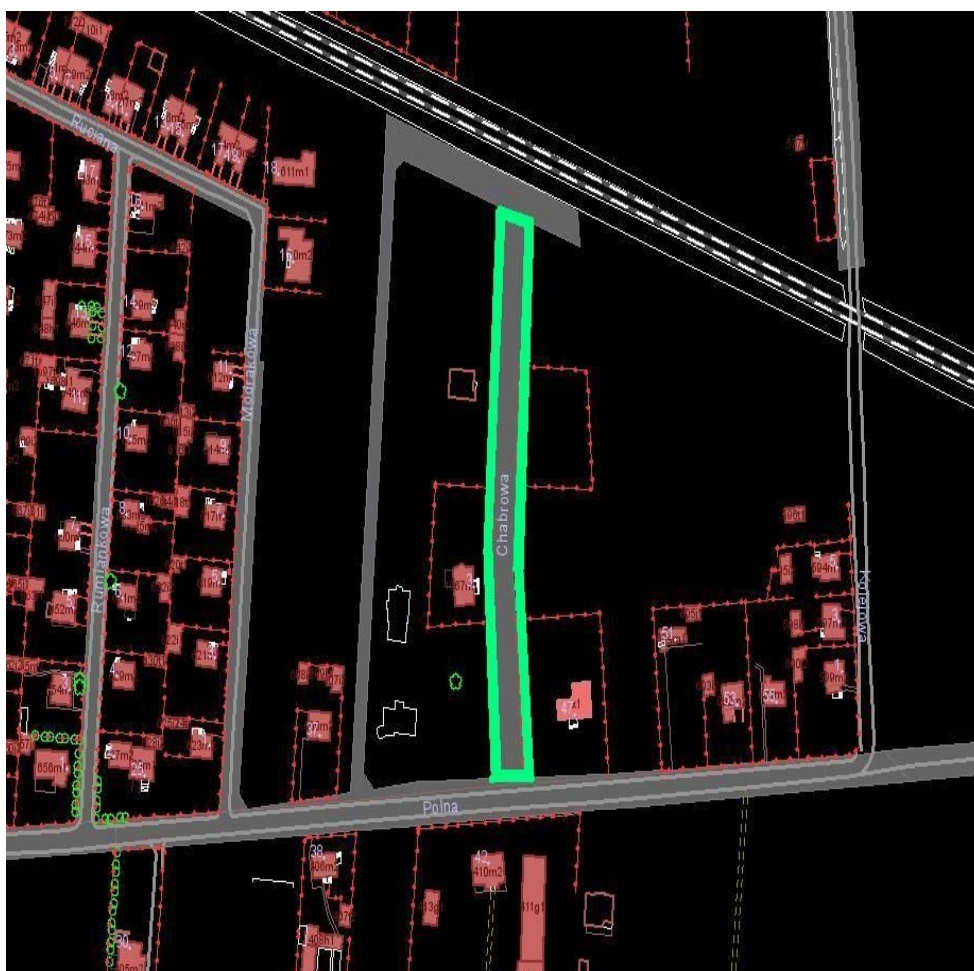


Przewodniczący Rady
Miejskiej Inowrocławia

Tomasz Marcinkowski

Załącznik Nr 4 do Uchwały Nr XX/271/2012
Rady Miejskiej Inowrocławia
z dnia 22 marca 2012 r.

Położenie i przebieg ul. Chabrowej, zaliczanej do kategorii dróg gminnych

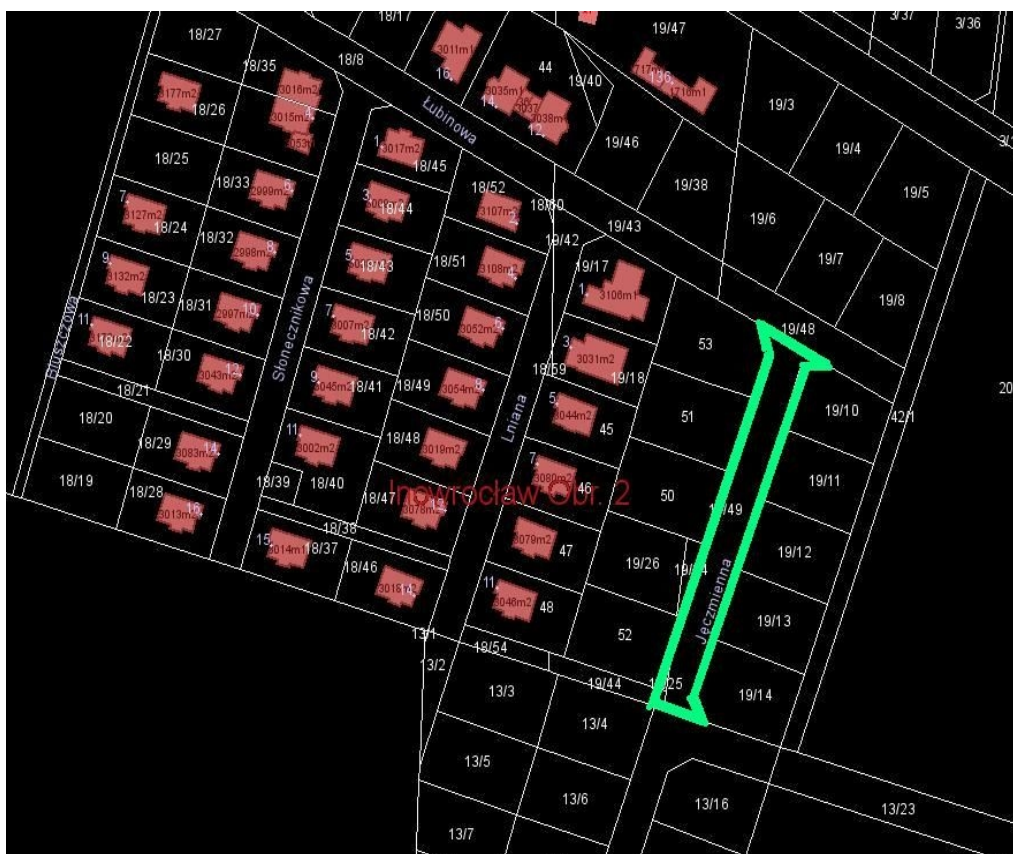


Przewodniczący Rady
Miejskiej Inowrocławia

Tomasz Marcinkowski

Załącznik Nr 5 do Uchwały Nr XX/271/2012
Rady Miejskiej Inowrocławia
z dnia 22 marca 2012 r.

Położenie i przebieg ul. Jęczmieńnej, zaliczanej do kategorii dróg gminnych

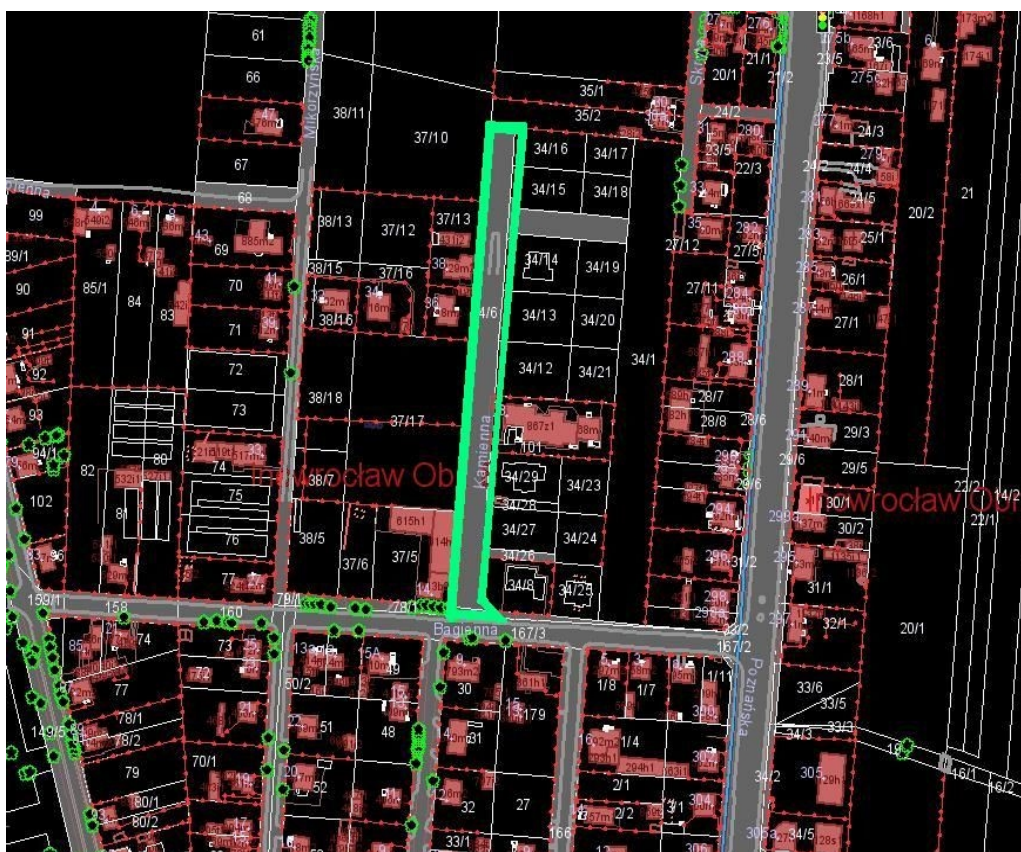


Przewodniczący Rady
Miejskiej Inowrocławia

Tomasz Marcinkowski

Załącznik Nr 6 do Uchwały Nr XX/271/2012
Rady Miejskiej Inowrocławia
z dnia 22 marca 2012 r.

Położenie i przebieg ul. Kamiennej, zaliczanej do kategorii dróg gminnych

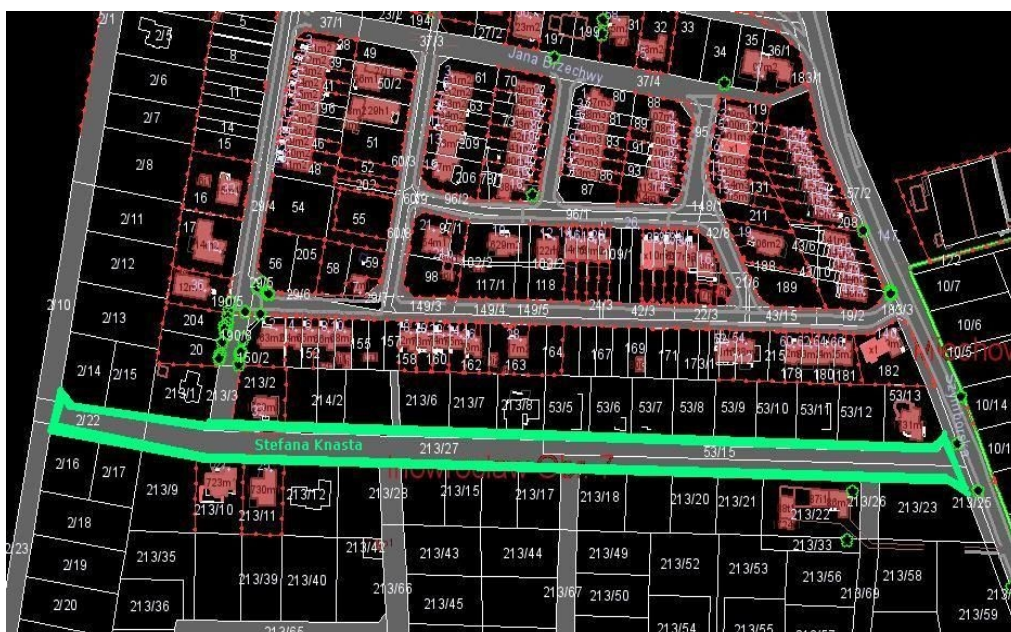


Przewodniczący Rady
Miejskiej Inowrocławia

Tomasz Marcinkowski

Załącznik Nr 7 do Uchwały Nr XX/271/2012
Rady Miejskiej Inowrocławia
z dnia 22 marca 2012 r.

Położenie i przebieg ul. Stefana Knasta, zaliczanej do kategorii dróg gminnych



Przewodniczący Rady
Miejskiej Inowrocławia

Tomasz Marcinkowski

Załącznik Nr 8 do Uchwały Nr XX/271/2012
Rady Miejskiej Inowrocławia
z dnia 22 marca 2012 r.

Położenie i przebieg ul. Kruszańskiej, zaliczanej do kategorii dróg gminnych



Przewodniczący Rady
Miejskiej Inowrocławia

Tomasz Marcinkowski

Załącznik Nr 9 do Uchwały Nr XX/271/2012
Rady Miejskiej Inowrocławia
z dnia 22 marca 2012 r.

Położenie i przebieg ul. Lnianej, zaliczanej do kategorii dróg gminnych



Przewodniczący Rady
Miejskiej Inowrocławia

Tomasz Marcinkowski

Załącznik Nr 11 do Uchwały Nr XX/271/2012
Rady Miejskiej Inowrocławia
z dnia 22 marca 2012 r.

Położenie i przebieg ul. Okreżek, zaliczanej do kategorii dróg gminnych



Przewodniczący Rady
Miejskiej Inowrocławia

Tomasz Marcinkowski

Załącznik Nr 12 do Uchwały Nr XX/271/2012
Rady Miejskiej Inowrocławia
z dnia 22 marca 2012 r.

Położenie i przebieg ul. Radosnej, zaliczanej do kategorii dróg gminnych



Przewodniczący Rady
Miejskiej Inowrocławia

Tomasz Marcinkowski

Załącznik Nr 13 do Uchwały Nr XX/271/2012
Rady Miejskiej Inowrocławia
z dnia 22 marca 2012 r.

Położenie i przebieg ul. Szczęśliwej, zaliczanej do kategorii dróg gminnych



Przewodniczący Rady
Miejskiej Inowrocławia

Tomasz Marcinkowski

Załącznik Nr 14 do Uchwały Nr XX/271/2012
Rady Miejskiej Inowrocławia
z dnia 22 marca 2012 r.

Położenie i przebieg ul. Rzepakowej, zaliczanej do kategorii dróg gminnych



Przewodniczący Rady
Miejskiej Inowrocławia

Tomasz Marcinkowski

Załącznik Nr 15 do Uchwały Nr XX/271/2012
Rady Miejskiej Inowrocławia
z dnia 22 marca 2012 r.

Położenie i przebieg ul. Słonecznikowej, zaliczanej do kategorii dróg gminnych

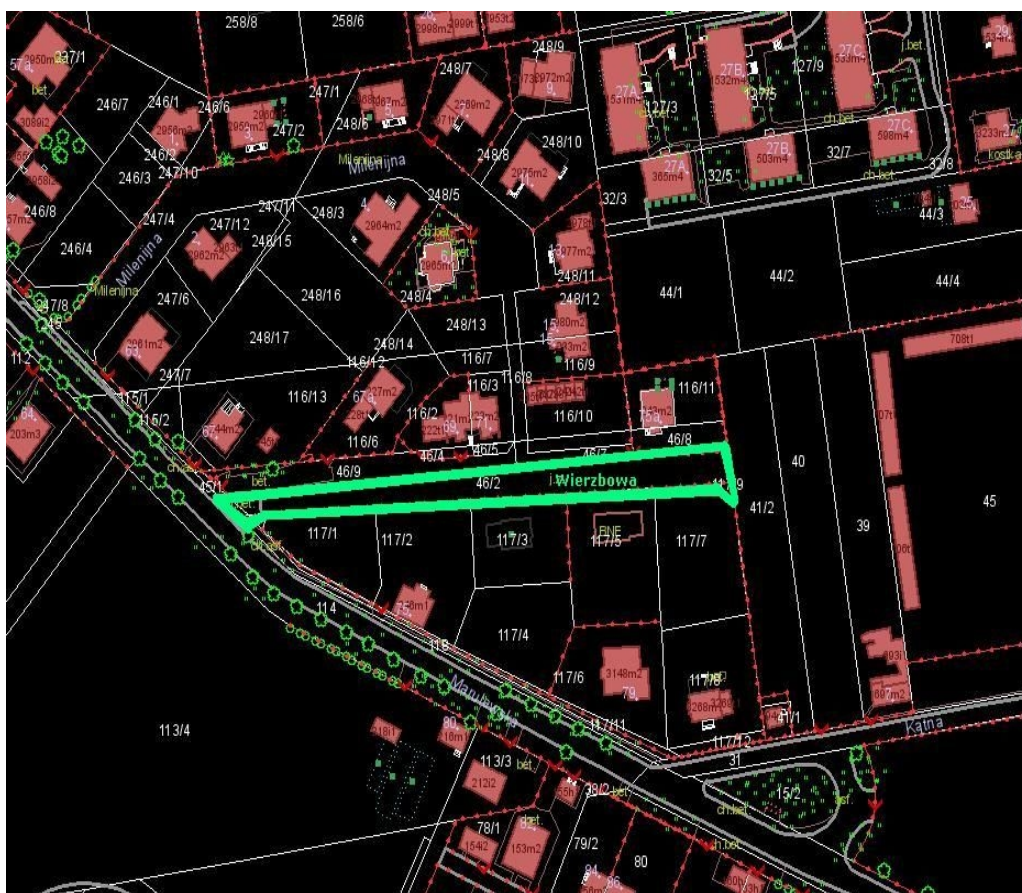


Przewodniczący Rady
Miejskiej Inowrocławia

Tomasz Marcinkowski

Załącznik Nr 16 do Uchwały Nr XX/271/2012
Rady Miejskiej Inowrocławia
z dnia 22 marca 2012 r.

Położenie i przebieg ul. Wierzbowej, zaliczanej do kategorii dróg gminnych

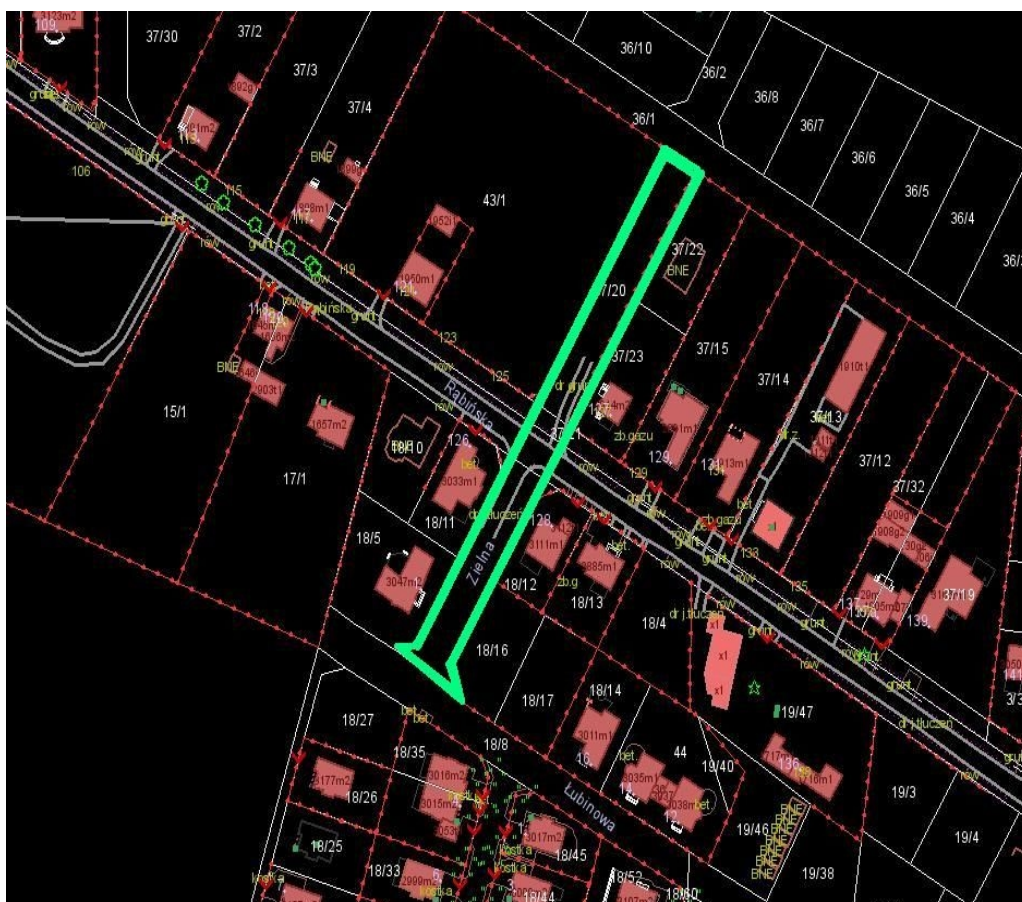


Przewodniczący Rady
Miejskiej Inowrocławia

Tomasz Marcinkowski

Załącznik Nr 17 do Uchwały Nr XX/271/2012
Rady Miejskiej Inowrocławia
z dnia 22 marca 2012 r.

Położenie i przebieg ul. Zielnej, zaliczanej do kategorii dróg gminnych

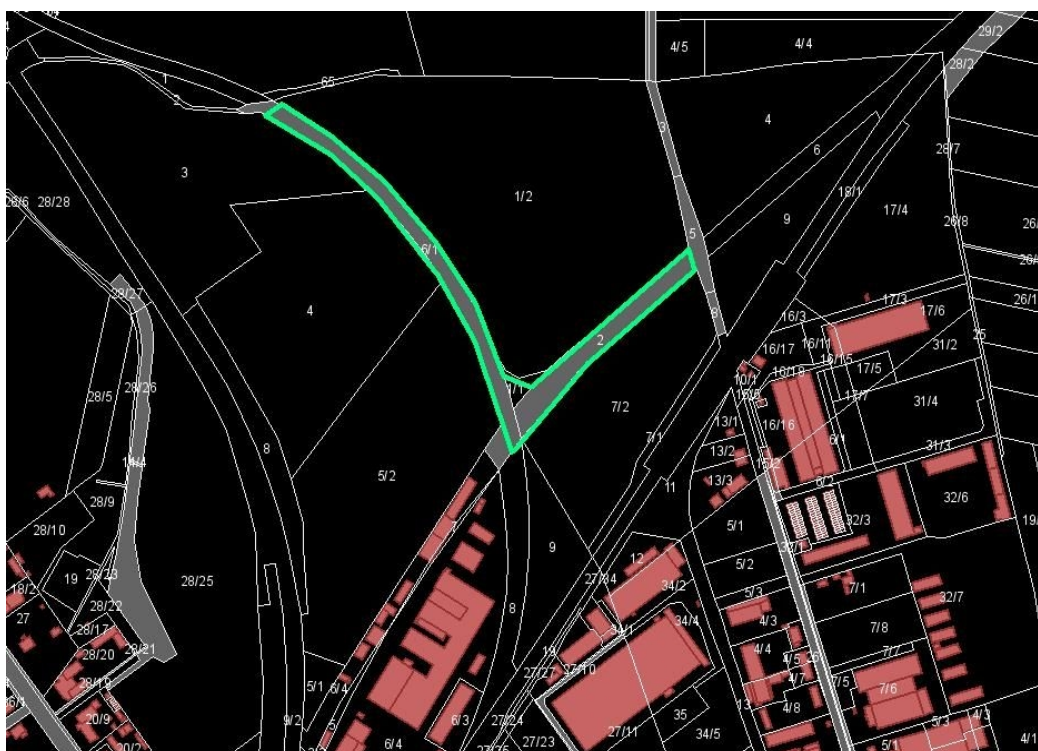


Przewodniczący Rady
Miejskiej Inowrocławia

Tomasz Marcinkowski

Załącznik Nr 18 do Uchwały Nr XX/271/2012
Rady Miejskiej Inowrocławia
z dnia 22 marca 2012 r.

Położenie i przebieg drogi bez nazwy, zaliczanej do kategorii dróg gminnych



Przewodniczący Rady
Miejskiej Inowrocławia

Tomasz Marcinkowski