

Prezydent Miasta Inowrocławia

Inowrocław, 16 lipca 2018 r.

WDT-I.1431.36.2018  
BOI.1431.254.2018

Pani

Nawiązując do Pani wniosku o udostępnienie informacji publicznej w sprawie przedstawienia pełnej dokumentacji będącej w posiadaniu UM Inowrocławia, dotyczącej naprawy nawierzchni drogi oraz chodnika (uzupełnienie ubytków) przy ul. Adama Mickiewicza 36 oraz 48, która miała miejsce w czerwcu br. informuję:

- Ad 1. uzupełnienie ubytku w jezdni i wyrównanie nawierzchni asfaltowej chodnika na wysokości posesji nr 36 i 48 ul. Adama Mickiewicza było wykonane 16 czerwca br.,
- Ad 2. miejsca do naprawy nawierzchni ustalano na podstawie objazdu z dnia 23 maja br.,
- Ad 3. w załączeniu protokół z kontroli okresowej rocznej stanu technicznego drogi,
- Ad 4. koszty uzupełnienia ubytku i wyrównania odcinków drogi w ul. Adama Mickiewicza na wysokości posesji nr 36 i 48 wyniosły odpowiednio: 193,73 zł i 92,25 zł.

W zakresie ostatniego zagadnienia, proszę o uszczegółowienie wniosku i wskazanie konkretnych dokumentów, jakich dotyczy żądanie.

Załącznik 1

BOGUSŁAWA MIKOŁAJCZAK  
Naczelnik Wydziału  
Dróg i Transportu  
z up. Prezydenta Miasta

Do wiadomości:

1. Biuro Obsługi Interesantów i Kontroli,
2. a/a.

Protokół nr 128/D/2018  
z kontroli okresowej - rocznej stanu technicznego drogi

Kontrolę przeprowadzono na podstawie art. 62 ust.1. pkt. 1 Ustawy z dnia 7 lipca 1994 – Prawo budowlane z późniejszymi zmianami, oraz na podstawie art. 20 pkt. 10 Ustawy o drogach publicznych z dnia 21 marca 1985 z późniejszymi zmianami.

Nazwa zarządcy drogi	Prezydent Miasta Inowrocławia
Nr drogi	G1118C
Nazwa ulicy	Mickiewicza
Długość drogi [m]	707
Przebieg drogi	od: ul. Kochanowskiego do: ul. Niepodległości

Podstawowe dane o drodze\*:

- Jedno-jezdniowa; dwu-jezdniowa; dwu-jezdniowa na fragmencie
- Rodzaj nawierzchni jezdni: bitumiczna, betonowa, brukowa, gruntowa, tłuczniowa, żwirowa, z elementów drobnowymiarowych, o różnych nawierzchniach, inna
- Chodnik obustronny, chodnik jednostronny (Lewy), chodnik jednostronny (Prawy), chodnik przemienny, brak chodnika
- Rodzaj nawierzchni chodnika: kostka brukowa, kostka kamienna, płytki betonowe, bitumiczna, o różnych nawierzchniach, inna .....

\* -właściwe podkreślić

Kontrolujący

Podpis kontrolującego

Imię i nazwisko:

nr uprawnień budowlanych WKP/0096/OWOD/09

URZĄD MIASTA INOWROCŁAWIA  
ul. Prezydenta Franklina Roosevelta 36  
88-100 Inowrocław

Stwierdzam zgodność  
z oryginałem

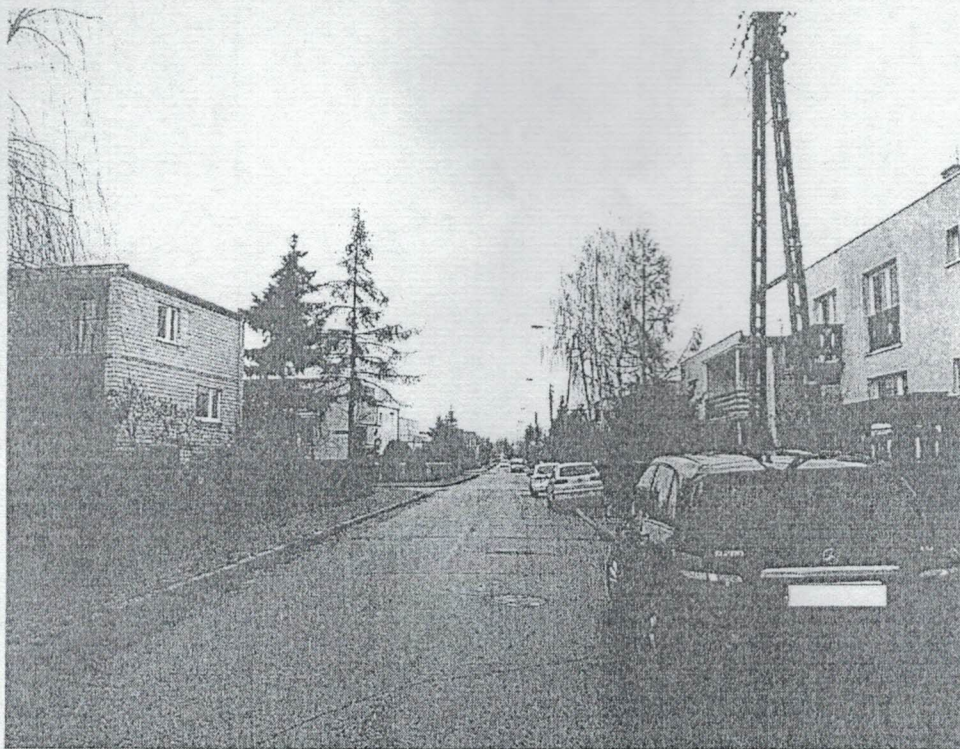
Inowrocław, dnia 2018-07-16

Styczeń 2018

BOGUSŁAWA MIKOŁAJCZAK

Naczelnik Wydziału  
Drog i Transportu  
z up. Prezydenta Miasta

UPRAWNIENIA BUDOWLANE  
nr ew. WKP/0096/OWOD/09



Fot. 1 Pikietaż 0+020. Nawierzchnia z masy bitumicznej. Widoczne ubytki powierzchniowe, zapadnięcia oraz spękania. Występuje obustronny chodnik z kostki betonowej.

1. Stan nawierzchni:

Nr jezdni	Lokalizacja	Nr pasa / Strona	Stan	Nawierzchnia
1	0+000 - 0+100	1/prawa	stan ostrzegawczy	bitumiczna
1	0+000 - 0+300	1/lewa	stan ostrzegawczy	bitumiczna
1	0+100 - 0+200	1/prawa	stan dobry	bitumiczna
1	0+200 - 0+707	1/prawa	stan ostrzegawczy	bitumiczna
1	0+500 - 0+600	1/lewa	stan ostrzegawczy	bitumiczna
1	0+600 - 0+707	1/lewa	stan dobry	bitumiczna

- Stan bardzo dobry - nawierzchnia nie posiada uszkodzeń lub niewielkie uszkodzenia o małym natężeniu. Brak zaleceń.
- Stan dobry - nawierzchnia posiada uszkodzenia, które nie wpływają znacząco na bezpieczeństwo i komfort jazdy. Brak zaleceń.
- Stan ostrzegawczy - nawierzchnia posiada uszkodzenia, które mogą mieć wpływ na bezpieczeństwo i komfort jazdy. Należy zaplanować remont.
- Stan zły - nawierzchnia posiada znaczną ilość uszkodzeń, mających negatywny wpływ na bezpieczeństwo i komfort jazdy. Należy wykonać remont.
- Stan bardzo zły - nawierzchnia posiada dużą ilość uszkodzeń o dużym natężeniu. Nawierzchnia wymaga wykonania pilnego remontu.

**Wnioski i uwagi pokontrolne:**

Należy zaplanować remont na odcinkach o ostrzegawczym stanie nawierzchni.

2. Stan chodników i ścieżek rowerowych:

2.1. Wyboje, brak elementów nawierzchni (orientacyjna lokalizacja):

Strona	Od KM	Do KM
Brak.		

2.2. Zniszczenia i uszkodzenia warstwy ścieralnej:

Strona	Od KM	Do KM
Lewa	0+300	0+500

2.3. Deformacje i zapadnięcia (orientacyjna lokalizacja):

Strona	Od KM	Do KM
Lewa	0+300	0+500

2.4. Przeszkody i inne uszkodzenia utrudniające korzystanie z chodnika:

Strona	Od KM	Do KM
Brak.		

**Wnioski i uwagi pokontrolne:**

Należy wykonać remont chodnika na wymienionym odcinku.

3. Pobocza:

KM	HM	1		2		3		4		5		6		7		8		9		10	
		P	L	P	L	P	L	P	L	P	L	P	L	P	L	P	L	P	L	P	L
0+000-1+000		*	*	*	*	*	*	*	*	*	*	*	*	*	*						

\* - brak pobocza

0 - stan dobry (pobocza równo z jezdnią, ze spadkiem od jezdni)

1 - stan zadowalający; pobocze zaniżone do 5 cm

2 - stan niezadowalający; pobocze zaniżone 5-15 cm

3 - stan zły; pobocze zaniżone powyżej 15 cm

4 - stan zadowalający; pobocze zawyżone do 5 cm

5 - stan niezadowalający; pobocze zawyżone 5-15 cm

6 - stan zły; pobocze zawyżone powyżej 15 cm

7 - stan zadowalający; pobocze skoleinowane do 5 cm

8 - stan niezadowalający; pobocze skoleinowane 5-15 cm

9 - stan zły; pobocze skoleinowane powyżej 15 cm

**Wnioski i uwagi pokontrolne:**

URZĄD MIASTA INOWROCŁAWIA  
 ul. Prezydenta Franklina Roosevelta 36  
 88-100 Inowrocław

Stwierdzam zgodność  
 z oryginałem

Inowrocław, dnia 2018-07-16

BOGUSŁAW MIKOŁAJCZAK

Naczelnik Wydziału  
 Dróg i Transportu  
 z up. Prezydenta Miasta

UPRAWNIENIA BUDOWLANE  
 nr ow. WKP/0096/OWOD/09

Strona 3 z 5

4. Rowy (stan i drożność):

KM	HM	1		2		3		4		5		6		7		8		9		10	
		P	L	P	L	P	L	P	L	P	L	P	L	P	L	P	L	P	L	P	L
0+000-1+000		0	0	0	0	0	0	0	0	0	0	0	0	0							

0. – Nie dotyczy  
1. – Rowy drożne.  
2. – Rowy niedrożne  
3. – Brak rowów

Wnioski i uwagi pokontrolne:

Brak.

5. Skrzyżowanie z koleją (przybliżona lokalizacja, uszkodzenia):

KM Uszkodzenia  
Brak.

Wnioski i uwagi pokontrolne:

Brak.

6. Oznakowanie pionowe (czytelność oznakowania, czy widoczność oznakowania jest ograniczona przez gałęzie lub inne przeszkody):

Przybliżona lokalizacja	Liczba znaków	Stan*	Widoczność**
0+000-0+707	17	dobry	dobra

stan dobry	- prawidłowo zamontowany, odblaskowy
stan zadowalający	- nieprawidłowo zamontowany
stan zły	- skorodowany, nieczytelny, zniszczony, uszkodzony mechanicznie

** widoczność dobra	- nieograniczona przez inne elementy
widoczność ograniczona	- widoczne z ograniczonej odległości
widoczność zła	- znak niewidoczny dla poruszających się pojazdów

Wnioski i uwagi pokontrolne:

Brak zaleceń.

7. Pozostałe elementy pasa drogowego:

- Bariery, słupki, łańcuchy, oświetlenie:

Pikietaż	Rodzaj	Stan
0+000-0+707	oświetlenie	dobry

URZĄD MIASTA INOWROCŁAWIA  
ul. Prezydenta Franklina Roosevelta 36  
88-100 Inowrocław

Stwierdzam zgodność  
z oryginałem

Inowrocław, dnia 2018-07-16

BOGUSŁAWA MIKOŁAJCZAK

Naczelnik Wydziału  
Dróg i Transportu  
z up. Prezydenta Miasta

UPRAWNIENIA BUDOWLANE  
nr ew. WKP/0098/OWODróg

- Elementy powierzchniowe (ścieki drogowe, zatoki postojowe, zatoki autobusowe, parkingi):

Strona	Od KM	Do KM	Rodzaj	Stan	Nawierzchnia
Brak.					

- Elementy punktowe (progi podrzutowe, progi zwalniające):

Pikietaż	Rodzaj	Stan
0+420	próg podrzutowy	zły

\*stan dobry - elementy zabezpieczone przed korozją, prawidłowo zamontowane;  
stan zadowalający - prawidłowo zamontowane, pokryte korozją,  
stan zły - nieprawidłowo zamontowane, uszkodzone, mocno skorodowane.

**Wnioski i uwagi pokontrolne:**

Należy wymienić próg podrzutowy.

8. Zdarzenia szczególne wpływające na bezpieczeństwo ruchu. (np. ograniczenia skrajni (gałęzie, drzewa, słupy), zastoiska wody, niebezpieczne miejsca):

Pikietaż początku	Pikietaż końca	Rodzaj
Brak.		

**Wnioski i uwagi pokontrolne:**

Stan techniczny drogi nie zagraża bezpieczeństwu ruchu drogowego.

Obiekt nadaje się do użytkowania.

URZĄD MIASTA INOWROCŁAWIA  
ul. Prezydenta Franklina Roosevelta 36  
88-100 Inowrocław

Stwierdzam zgodność  
z oryginałem

Inowrocław, dnia 2018-07-16

BOGUSŁAWA MIKOŁAJCZAK

Naczelnik Wydziału  
Dróg i Transportu  
z up. Prezydenta Miasta

UPRAWNIENIA BUDOWLANE  
nr ew. WKP/0098/OWOD/09