

**UCHWAŁA NR XXXIV/483/2013
RADY MIEJSKIEJ INOWROCŁAWIA**

z dnia 24 czerwca 2013 r.

w sprawie zaliczenia ulic do kategorii dróg gminnych i ustalenia ich przebiegu

Na podstawie art. 7 ust. 2 i 3 ustawy z dnia 21 marca 1985 r. o drogach publicznych (Dz. U. z 2013 r. poz. 260) oraz art. 18 ust. 2 pkt 15, art. 40 ust. 1, art. 41 ust. 1 i art. 42 ustawy z dnia 8 marca 1990 r. o samorządzie gminnym (Dz. U. z 2013 r. poz. 594 z późn. zm.¹⁾), po zasięgnięciu opinii Zarządu Powiatu Inowrocławskiego, uchwała się, co następuje:

§ 1. 1. Zalicza się do kategorii dróg gminnych ul. Bluszczową, oznaczoną w miejscowym planie zagospodarowania przestrzennego symbolem 024 KDc jako teren komunikacji publicznej, w całym jej przebiegu.

2. Ustala się przebieg drogi: początek – km 0+000 skrzyżowanie z drogą gminną nr 151463 ul. Łubinową, koniec – w osi drogi km 0+156, na gruntach oznaczonych ewidencyjnie: arkusz mapy 202 działka nr 18/18. Położenie i przebieg drogi określa plan sytuacyjny, stanowiący załącznik nr 1 do uchwały.

§ 2. 1. Zalicza się do kategorii dróg gminnych ul. Orłat Lwowskich, oznaczoną w miejscowym planie zagospodarowania przestrzennego symbolem 011 KL i 05 KDL jako teren komunikacji publicznej, w całym jej przebiegu.

2. Ustala się przebieg drogi: początek – km 0+000 skrzyżowanie z drogą gminną nr 151441C ul. Marszałka Józefa Piłsudskiego, koniec – w osi drogi km 0+285, na gruntach oznaczonych ewidencyjnie: arkusz mapy 222 działka nr 14/9, arkusz mapy 321 działki nr 7 i 14/1. Położenie i przebieg drogi określa plan sytuacyjny, stanowiący załącznik nr 2 do uchwały.

§ 3. 1. Zalicza się do kategorii dróg gminnych ul. Bł. Jerzego Popiełuszki, oznaczoną w miejscowym planie zagospodarowania przestrzennego symbolem 05 KL1/2 i 02KDZ jako teren komunikacji publicznej, w całym jej przebiegu.

2. Ustala się przebieg drogi: początek – km 0+000 skrzyżowanie z drogą gminną nr 151246C, koniec km 0+370 skrzyżowanie z drogą powiatową nr 3410C al. Niepodległości, na gruntach oznaczonych ewidencyjnie: arkusz mapy 212 działka nr 48/33 i 48/36, arkusz mapy 241 działki nr 3/7 i 3/40 oraz część dz. Nr 3/8 i 4/169. Położenie i przebieg drogi określa plan sytuacyjny, stanowiący załącznik nr 3 do uchwały.

¹⁾Zmiany tekstu jednolitego wymienionej ustawy zostały ogłoszone w Dz. U. z 2013 r. poz. 645.

§ 4. Wykonanie uchwały powierza się Prezydentowi Miasta Inowrocławia.

§ 5. Uchwała podlega ogłoszeniu w Dzienniku Urzędowym Województwa Kujawsko-Pomorskiego i wchodzi w życie po upływie 14 dni od dnia jej ogłoszenia.

Przewodniczący Rady
Miejskiej Inowrocławia

Tomasz Marcinkowski

Uzasadnienie do Uchwały Nr XXXIV/483/2013
Rady Miejskiej Inowrocławia
z dnia 24 czerwca 2013 r.

Do kategorii dróg gminnych zalicza się drogi o znaczeniu lokalnym niezaliczone do innych kategorii, stanowiące uzupełniającą sieć dróg służących miejscowym potrzebom, z wyłączeniem dróg wewnętrznych. Zaliczenie do kategorii dróg gminnych następuje w drodze uchwały rady gminy, po zasięgnięciu opinii właściwego zarządu powiatu. Ustalenie przebiegu istniejących dróg gminnych następuje w drodze uchwały rady gminy (art. 7 ustawy z dnia 21 marca 1985 r. o drogach publicznych).

Ulice wykazane w uchwale nie zostały zaliczone do żadnej z trzech pozostałych kategorii dróg publicznych (krajowych, wojewódzkich, powiatowych). W miejscowym planie zagospodarowania przestrzennego drogi wskazane w § 1 – 3 oznaczone zostały jako teren przeznaczony pod drogę publiczną w klasie ulic lokalnych, dojazdowych lub zbiorczych.

Niniejszy projekt uchwały został przedstawiony Zarządowi Powiatu Inowrocławskiego.

Uchwała jako akt prawa miejscowego podlega ogłoszeniu w wojewódzkim dzienniku urzędowym (art. 42 ustawy z dnia 8 marca 1990 r. o samorządzie gminnym oraz art. 13 pkt 2 ustawy z dnia 20 lipca 2000 r. o ogłaszaniu aktów normatywnych i niektórych innych aktów prawnych).

W tej sytuacji wywołanie uchwały jest uzasadnione. Inicjatorem wywołania uchwały jest Prezydent Miasta Inowrocławia.

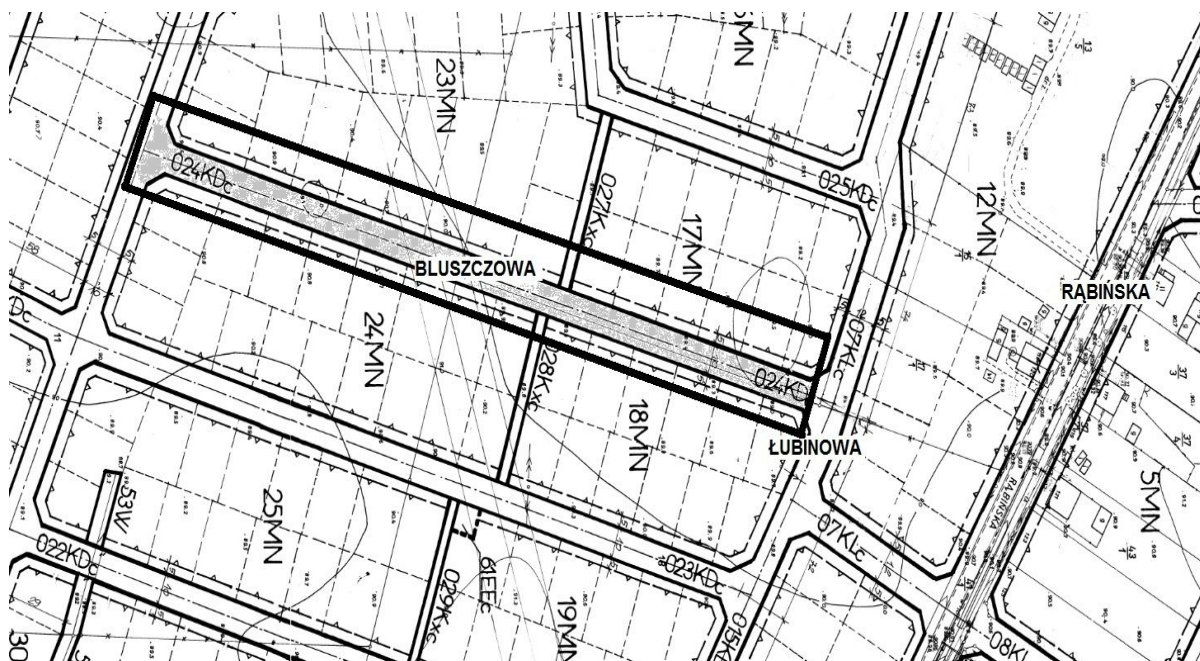
Przewodniczący Rady
Miejskiej Inowrocławia

Tomasz Marcinkowski

Załącznik Nr 1 do Uchwały Nr
XXXIV/483/2013

Rady Miejskiej Inowrocławia
z dnia 24 czerwca 2013 r.

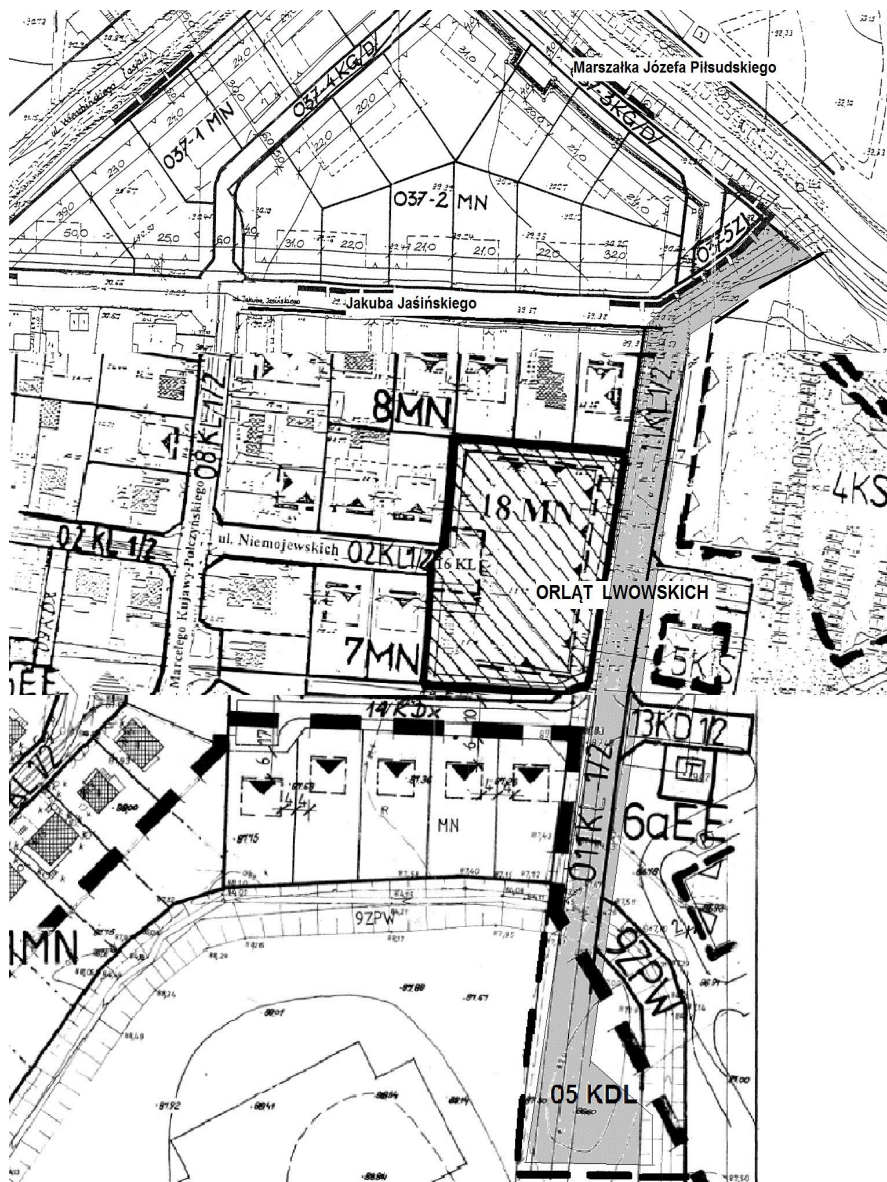
Położenie i przebieg ulicy Bluszczowej, zaliczanej do kategorii dróg gminnych



Załącznik Nr 2 do Uchwały Nr
XXXIV/483/2013

Rady Miejskiej Inowrocławia
z dnia 24 czerwca 2013 r.

Położenie i przebieg ul. Orłat Lwowskich, zaliczanej do kategorii dróg gminnych



Załącznik Nr 3 do Uchwały Nr
XXXIV/483/2013
Rady Miejskiej Inowrocławia
z dnia 24 czerwca 2013 r.

Położenie i przebieg ul. Bł. Jerzego Popiełuszki, zaliczanej do kategorii dróg gminnych

