

**UCHWAŁA NR IX/82/2015  
RADY MIEJSKIEJ INOWROCŁAWIA**

**z dnia 29 czerwca 2015 r.**

**zmieniająca uchwałę w sprawie ustalenia przebiegu istniejących dróg kategorii gminnej  
na terenie Miasta Inowrocławia**

Na podstawie art. 7 ust. 3 ustawy z dnia 21 marca 1985 r. o drogach publicznych (Dz. U. z 2015 r. poz. 460, 774 i 870) oraz art. 18 ust. 2 pkt 15, art. 40 ust. 1, art. 41 ust. 1 i art. 42 ustawy z dnia 8 marca 1990 r. o samorządzie gminnym (Dz. U. z 2013 r. poz. 594, 645 i 1318 oraz 2014 r. poz. 379 i 1072) uchwała się, co następuje:

§ 1. W tabeli stanowiącej załącznik nr 1 do uchwały nr XXXI/449/2013 Rady Miejskiej Inowrocławia z dnia 25 marca 2013 r. w sprawie ustalenia przebiegu istniejących dróg kategorii gminnej na terenie Miasta Inowrocławia (Dz. Urz. Woj. Kujawsko-Pomorskiego poz. 1436 i 2924), lp. 30, 59 i 241 otrzymują brzmienie określone w tabeli:

<b>L.p.</b>	<b>Nazwa ulicy</b>	<b>Nr drogi</b>	<b>Km początku</b>	<b>Początek przebiegu</b>	<b>Km końca</b>	<b>Koniec przebiegu</b>
30.	ul. Pawła Cymśa	151341C	0+000	al. 800 - lecia Inowrocławia	0+179	do końca przebiegu (93 KD)
59.	ul. Maksymiliana Gruszczyńskiego	151310C	0+000	al. 800 - lecia Inowrocławia	0+243	do końca przebiegu (25 KX)
241.	ul. Gustawa Zielińskiego	151433C	0+000	odcinek nr 1: ul. Bolesława Leśmiana	0+168	do końca przebiegu (07 KD)
			0+000	odcinek nr 2: ul. Bolesława Leśmiana	0+73	do końca przebiegu (07 KD)

§ 2. Położenie i przebieg dróg określają plany sytuacyjne stanowiące załączniki do uchwały.

§ 3. Wykonanie uchwały powierza się Prezydentowi Miasta Inowrocławia.

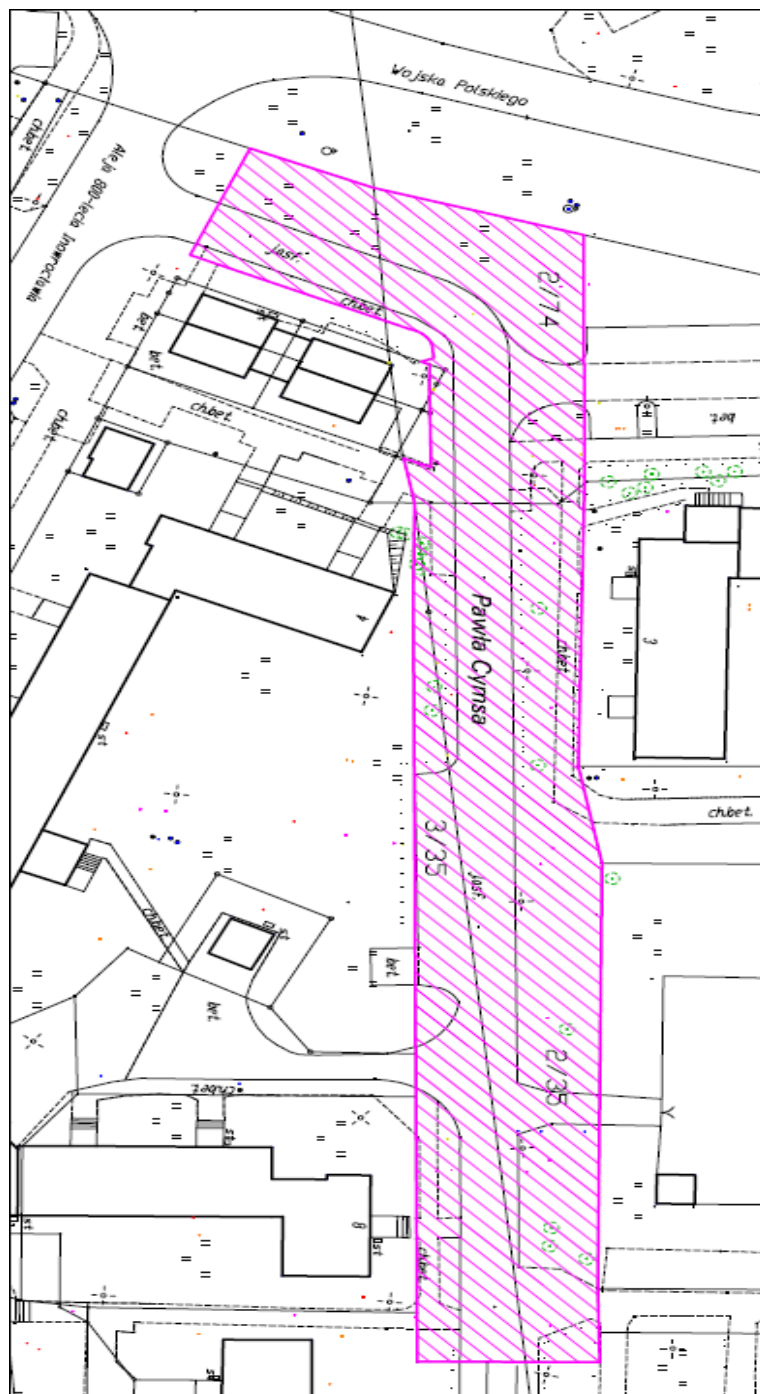
§ 4. Uchwała wchodzi w życie po upływie 14 dni od dnia ogłoszenia w Dzienniku Urzędowym Województwa Kujawsko-Pomorskiego.

Przewodniczący Rady Miejskiej Inowrocławia

**Tomasz Marcinkowski**

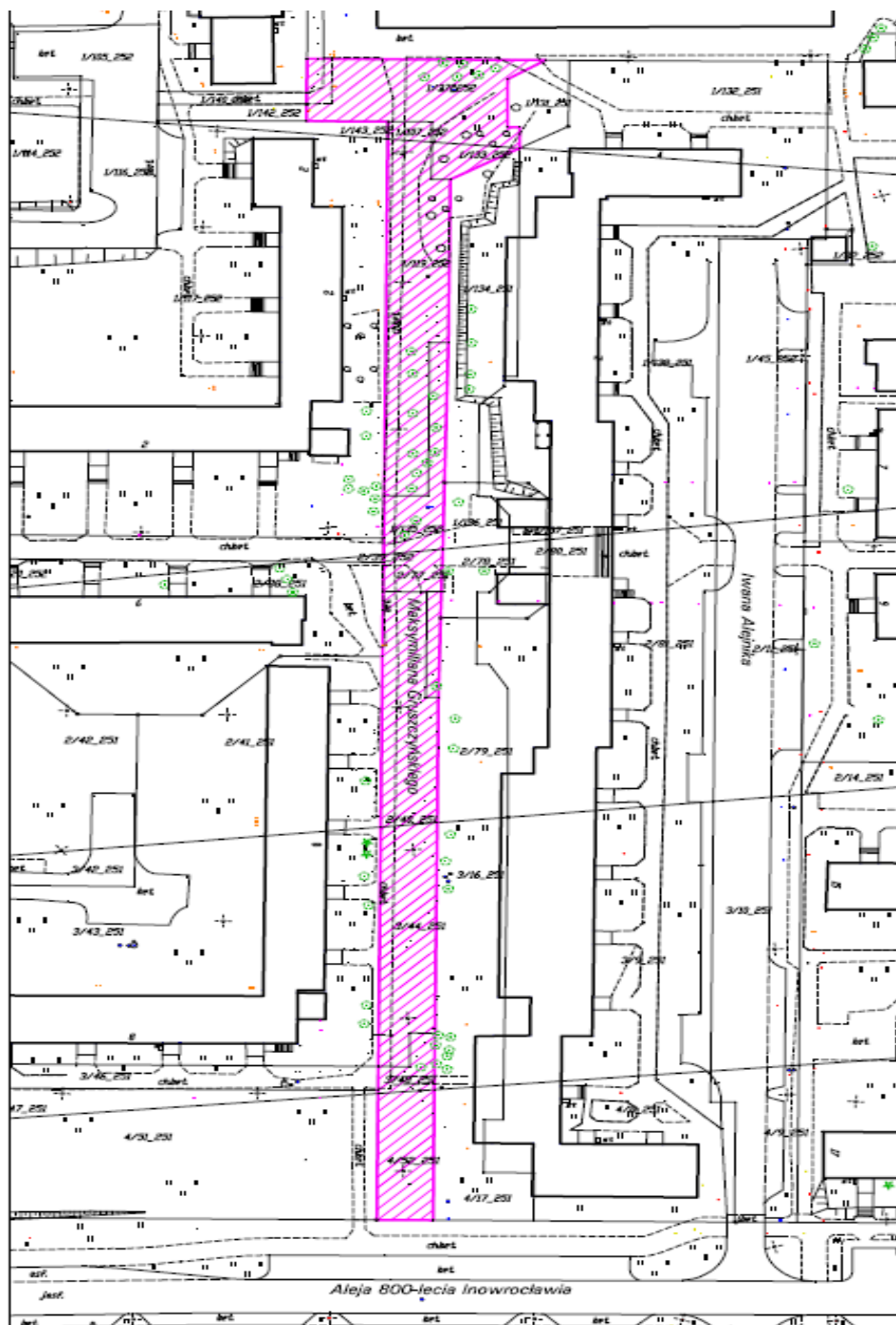
Załącznik Nr 1 do Uchwały Nr IX/82/2015  
Rady Miejskiej Inowrocławia  
z dnia 29 czerwca 2015 r.

### Położenie i przebieg ul. Pawła Cymśa



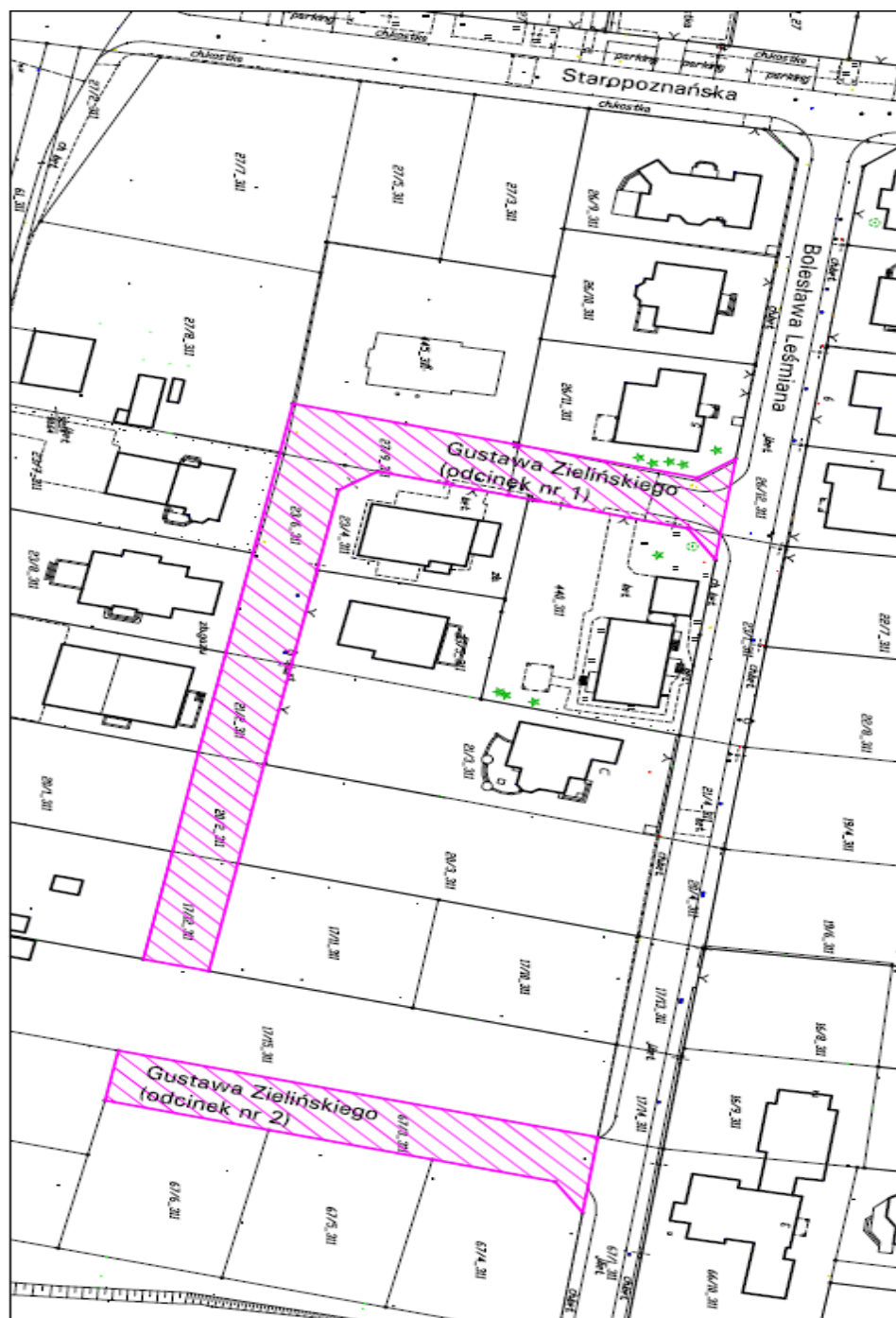
Załącznik Nr 2 do Uchwały Nr IX/82/2015  
Rady Miejskiej Inowrocławia  
z dnia 29 czerwca 2015 r.

### Położenie i przebieg ul. Maksymiliana Gruszczyńskiego



Załącznik Nr 3 do Uchwały Nr IX/82/2015  
Rady Miejskiej Inowrocławia  
z dnia 29 czerwca 2015 r.

### Położenie i przebieg ul. Gustawa Zielińskiego



## **Uzasadnienie**

Zgodnie z art. 7 ust 3 ustawy z dnia 21 marca 1985 r. o drogach publicznych ustalenie przebiegu istniejących dróg gminnych następuje w drodze uchwały rady gminy.

Nowelizacja uchwały nr XXXI/449/2013 Rady Miejskiej Inowrocławia z dnia 25 marca 2013 r. w sprawie ustalenia przebiegu istniejących dróg kategorii gminnej na terenie Miasta Inowrocławia, w zakresie zmiany przebiegu ul. Pawła Cymśa, ul. Maksymiliana Gruszczyńskiego oraz Gustawa Zielińskiego wynika z konieczności uporządkowania spraw własnościowych, zgodności z miejscowym planem zagospodarowania przestrzennego i faktycznym zagospodarowaniem terenów przewidzianych pod drogę ul. Pawła Cymśa i Gustawa Zielińskiego oraz pod ciąg pieszo-rowerowy, który został nazwany ul. Maksymiliana Gruszczyńskiego i zaliczony do dróg publicznych.

Uchwała jako akt prawa miejscowego podlega ogłoszeniu w wojewódzkim dzienniku urzędowym (art. 42 ustawy z dnia 8 marca 1990 r. o samorządzie gminnym oraz art. 13 pkt 2 ustawy z dnia 20 lipca 2000 r. o ogłaszaniu aktów normatywnych i niektórych innych aktów prawnych (Dz.U. z 2011 r. Nr 197, poz. 1172, z późn. zm.).

Inicjatorem wywołania uchwały jest Prezydent Miasta Inowrocławia.

Przewodniczący Rady Miejskiej Inowrocławia

**Tomasz Marcinkowski**