

**UCHWAŁA NR XVII/234/2011
RADY MIEJSKIEJ INOWROCŁAWIA**

z dnia 22 grudnia 2011 r.

w sprawie zaliczenia ulicy do kategorii dróg gminnych i ustalenia jej przebiegu

Na podstawie art. 7 ust. 2 i 3 ustawy z dnia 21 marca 1985 r. o drogach publicznych (Dz. U. z 2007 r. Nr 19, poz. 115, z późn. zm.¹⁾) oraz art. 18 ust. 2 pkt 15, art. 40 ust. 1, art. 41 ust. 1 i art. 42 ustawy z dnia 8 marca 1990 r. o samorządzie gminnym (Dz. U. z 2001 r. Nr 142, poz. 1591, z późn. zm.²⁾), po zasięgnięciu opinii Zarządu Powiatu Inowrocławskiego, uchwała się, co następuje:

§ 1. Zalicza się do kategorii dróg gminnych nowo wybudowaną ulicę, stanowiącą dojazd do Inowrocławskiego Obszaru Gospodarczego zlokalizowanego przy drodze krajowej nr 25 ul. Szosa Bydgoska, zwaną dalej "drogą", w całym jej przebiegu.

§ 2. 1. Ustala się przebieg drogi: początek droga krajowa nr 25 ul. Szosa Bydgoska (km 187+950), koniec przebiegu w osi drogi km 0+638, na gruntach oznaczonych w ewidencji gruntów na karcie mapy KM 46 działki nr 14/2, 14/4, 24, 28/13, 28/19, 28/21, 28/24, 28/25, 28/26, 28/27, 29. W miejscowym planie zagospodarowania przestrzennego droga oznaczona jest symbolami 17 KD i 18 KD.

2. Położenie i przebieg drogi określa plan sytuacyjny stanowiący załącznik do uchwały.

§ 3. Uchwała podlega ogłoszeniu w Dzienniku Urzędowym Województwa Kujawsko-Pomorskiego i wchodzi w życie po upływie 14 dni od dnia jej ogłoszenia.

Przewodniczący Rady
Miejskiej Inowrocławia

Tomasz Marcinkowski

Uzasadnienie do Uchwały Nr XVII/234/2011
Rady Miejskiej Inowrocławia
z dnia 22 grudnia 2011 r.

Do kategorii dróg gminnych zalicza się - zgodnie z art. 7 ust. 1 ustawy z dnia 21 marca 1985 r. o drogach publicznych - drogi o znaczeniu lokalnym nie zaliczone do innych kategorii, stanowiące uzupełniającą sieć dróg służących miejscowym potrzebom, z wyłączeniem dróg wewnętrznych.

Ulica wykazana w uchwale nie została zaliczona do żadnej z trzech pozostałych kategorii dróg publicznych (krajowych, wojewódzkich, powiatowych). W miejscowym planie zagospodarowania przestrzennego ww. droga oznaczona została jako teren przeznaczony pod drogę publiczną w klasie ulicy dojazdowej.

Zgodnie z art. 7 ust. 2 ww. ustawy zaliczenie do kategorii dróg gminnych następuje w drodze uchwały rady gminy, po zasięgnięciu opinii właściwego zarządu powiatu. Ustalenie przebiegu istniejących dróg gminnych następuje w drodze uchwały rady gminy (art. 7 ust. 3 ww. ustawy). Zamiar zaliczenia ulicy wymienionej w uchwale do kategorii dróg gminnych uzyskał pozytywną opinię Zarządu Powiatu Inowrocławskiego wyrażoną w uchwale nr 176/2011 z dnia 14 grudnia 2011 r.

Uchwała jako akt prawa miejscowego podlega ogłoszeniu w wojewódzkim dzienniku urzędowym (art. 42 ustawy z dnia 8 marca 1990 r. o samorządzie gminnym oraz art. 13 pkt 2 ustawy z dnia 20 lipca 2000 r. o ogłaszaniu aktów normatywnych i niektórych innych aktów prawnych - Dz.U. z 2011 r. Nr 179, poz. 1172, z późn. zm.).

W tej sytuacji wywołanie uchwały jest uzasadnione. Inicjatorem wywołania uchwały jest Prezydent Miasta Inowrocławia.

Przewodniczący Rady
Miejskiej Inowrocławia

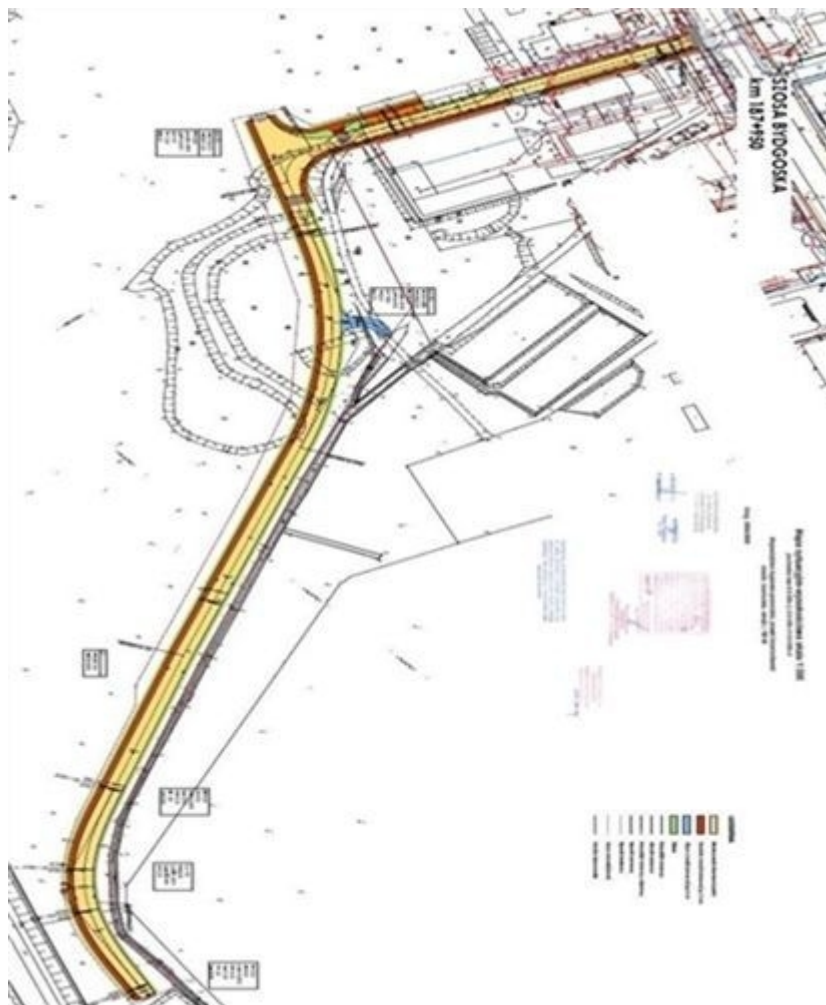
Tomasz Marcinkowski

¹⁾Zmiany tekstu jednolitego wymienionej ustawy zostały ogłoszone w Dz. U. z 2007 r. Nr 23, poz. 136 i Nr 192, poz. 1381, z 2008 r. Nr 54, poz. 326, Nr 218, poz. 1391 i Nr 227, poz. 1505, z 2009 r. Nr 19, poz. 100 i 101, Nr 86, poz. 720 i Nr 168, poz. 1323, z 2010 r. Nr 106, poz. 675, Nr 152, poz. 1018 i Nr 225, poz. 1466 oraz z 2011 r. Nr 5, poz. 13, Nr 159, poz. 945 i Nr i Nr 222, poz. 1321.

²⁾Zmiany tekstu jednolitego wymienionej ustawy zostały ogłoszone w Dz. U. z 2002 r. Nr 23, poz. 220, Nr 62, poz. 558, Nr 113, poz. 984, Nr 153, poz. 1271 i Nr 214, poz. 1806, z 2003 r. Nr 80, poz. 717 i Nr 162, poz. 1568, z 2004 r. Nr 102, poz. 1055, Nr 116, poz. 1203 i Nr 167, poz. 1759, z 2005 r. Nr 172, poz. 1441 i Nr 175, poz. 1457, z 2006 r. Nr 17, poz. 128 i Nr 181, poz. 1337, z 2007 r. Nr 48, poz. 327, Nr 138, poz. 974 i Nr 173, poz. 1218, z 2008 r. Nr 180, poz. 1111 i Nr 223, poz. 1458, z 2009 r. Nr 52, poz. 420 i Nr 157, poz. 1241 oraz z 2010 r. Nr 28, poz. 142 i 146, Nr 40, poz. 230 i Nr 106, poz. 675 oraz z 2011 r. Nr 21, poz. 113, Nr 117, poz. 679, Nr 134, poz. 777, Nr 149, poz. 887 i Nr 217, poz. 1281.

Załącznik do Uchwały Nr XVII/234/2011
Rady Miejskiej Inowrocławia
z dnia 22 grudnia 2011 r.

Położenie i przebieg ulicy zaliczanej do kategorii dróg gminnych



Przewodniczący Rady
Miejskiej Inowrocławia

Tomasz Marcinkowski