

UCHWAŁA NR XLII/591/2010
RADY MIEJSKIEJ INOWROCŁAWIA

z dnia 24 marca 2010 r.

**w sprawie wyrażenia zgody na nabycie do gminnego zasobu nieruchomości udziału w prawie
własności nieruchomości położonej przy ulicy Mątewskiej 10 w Inowrocławiu**

Na podstawie art. 13 ust. 1 i art. 24 ust.1 ustawy z dnia 21 sierpnia 1997 r. o gospodarce nieruchomościami (Dz. U. z 2004 r. Nr 261, poz. 2603, z późn. zm.¹⁾) oraz art. 18 ust. 2 pkt 9 lit. a ustawy z dnia 8 marca 1990 r. o samorządzie gminnym (Dz. U. z 2001 r. Nr 142, poz. 1591, z późn. zm.²⁾) uchwala się, co następuje:

§ 1. Wyraża się zgodę na nabycie od Państwa Magdaleny i Andrzeja Wilińskich do gminnego zasobu nieruchomości udziału 54/1712 części we własności nieruchomości położonej przy ulicy Mątewskiej 10 w Inowrocławiu, oznaczonej geodezyjnie jako działki:

- nr 1/51 o powierzchni 0,2468 ha,
- nr 1/52 o powierzchni 0,2417 ha,

na karcie mapy nr 111, obręb 7, zapisanej w księdze wieczystej KW nr 33922 prowadzonej przez Sąd Rejonowy w Inowrocławiu.

§ 2. Uchwała wchodzi w życie z dniem podjęcia.

**Przewodniczący Rady
Miejskiej Inowrocławia**

Tomasz Marcinkowski

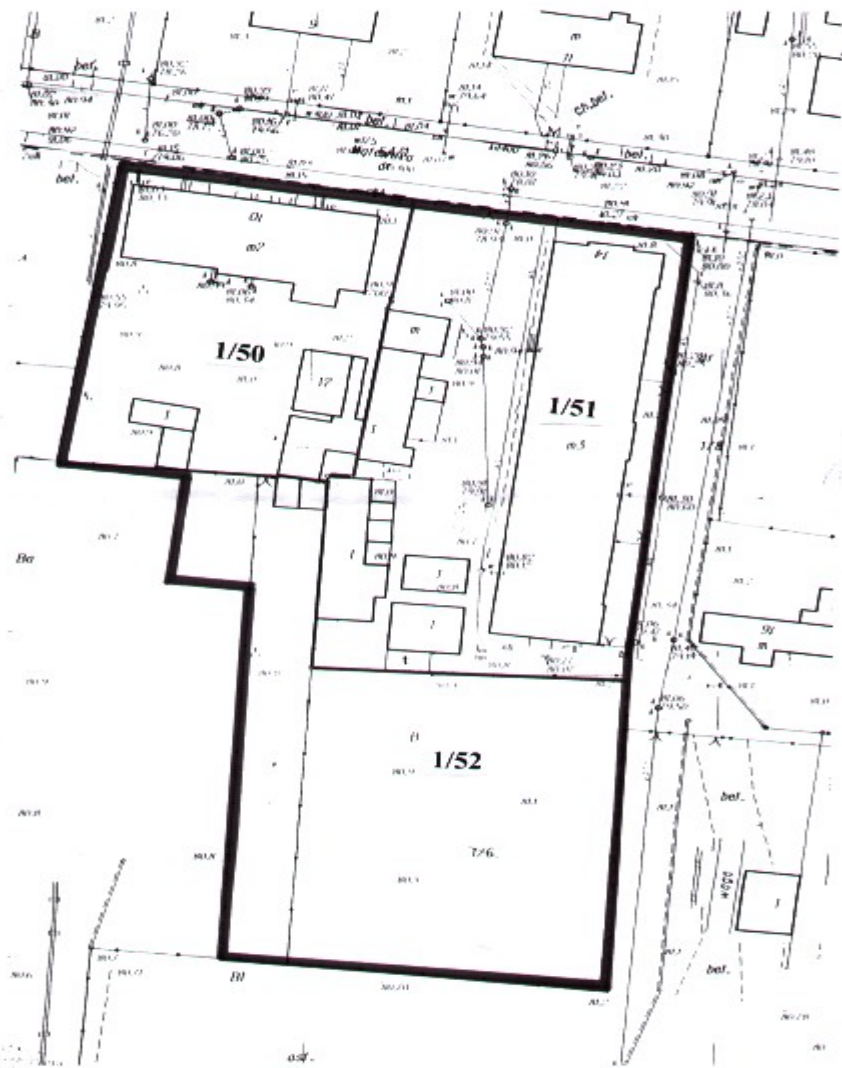
¹⁾ zmiany tekstu jednolitego wymienionej ustawy zostały ogłoszone w Dz. U. z 2004 r. Nr 281, poz. 2782, z 2005 r. Nr 130, poz. 1087, Nr 169, poz. 1420 i Nr 175, poz. 1459, z 2006 r. Nr 104, poz. 708 i Nr 220, poz. 1600 i 1601, z 2007 r. Nr 69, poz. 468 i Nr 173, poz. 1218, z 2008 r. Nr 59, poz. 369 i Nr 220, poz. 1412 oraz 2009 r. Nr 19, poz. 100, Nr 42, poz. 335 i 340, Nr 98, poz. 817, Nr 161, poz. 1279 i 1281 i Nr 206, poz. 1590;

²⁾ zmiany tekstu jednolitego wymienionej ustawy zostały ogłoszone w Dz. U. z 2002 r. Nr 23, poz. 220, Nr 62, poz. 558, Nr 113, poz. 984, Nr 153, poz. 1271 i Nr 214, poz. 1806, z 2003 r. Nr 80, poz. 717 i Nr 162, poz. 1568, z 2004 r. Nr 102, poz. 1055, Nr 116, poz. 1203 i Nr 167, poz. 1759, z 2005 r. Nr 172, poz. 1441 i Nr 175, poz. 1457, z 2006 r. Nr 17, poz. 128 i Nr 181, poz. 1337, z 2007 r. Nr 48, poz. 327, Nr 138, poz. 974 i Nr 173, poz. 1218, z 2008 r. Nr 180, poz. 1111 i Nr 223, poz. 1458 oraz z 2009 r. Nr 52, poz. 420 i Nr 157, poz. 1241 oraz z 2010 r. Nr 28, poz. 142 i 146.

Załącznik do uchwały Nr
XLII/591/2010
Rady Miejskiej Inowrocławia
z dnia 24 marca 2010 r.

nieruchomości położonej w Inowrocławiu, ul. Mąlewska 10-14
obieg nr 7, karta mapy nr 111, Księga wieczysta nr 33922
działka nr 1/5, jedn. rejestrowa nr G.906

Skala 1: 500



Jarosław Gwizdek
główny inżynier
ul. Główna 42/41c 84-200

U Z A S A D N I E N I E

Zgodnie z art. 13 ust. 1 ustawy z dnia 21 sierpnia 1997 r. o gospodarce nieruchomościami z zastrzeżeniem wyjątków wynikających z ustaw, nieruchomości mogą być przedmiotem obrotu. W szczególności nieruchomości mogą być przedmiotem sprzedaży, zamiany i zrzeczenia się, oddania w użytkowanie wieczyste, w najem lub dzierżawę, użyczenia, oddania w trwały zarząd, a także mogą być obciążane ograniczonymi prawami rzeczowymi, wnoszone jako wkłady niepieniężne (aporty) do spółek, przekazywane jako wyposażenie tworzonych przedsiębiorstw państwowych oraz jako majątek tworzonych fundacji.

Do wyłącznej kompetencji rady gminy należy - w myśl art. 18 ust. 2 pkt 9 lit. a ustawy z dnia 8 marca 1990 r. o samorządzie gminnym - podejmowanie uchwał w sprawach majątkowych gminy, przekraczających zakres zwykłego zarządu, dotyczących zasad nabywania, zbywania i obciążania nieruchomości oraz ich wydzierżawiania lub wynajmowania na czas oznaczony dłuższy niż 3 lata lub na czas nieoznaczony, o ile ustawy szczególne nie stanowią inaczej; uchwała rady gminy jest wymagana również w przypadku, gdy po umowie zawartej na czas oznaczony do 3 lat strony zawierają kolejne umowy, których przedmiotem jest ta sama nieruchomość; do czasu określenia zasad wójt może dokonywać tych czynności wyłącznie za zgodą rady gminy.

Nieruchomość, o której mowa w uchwale, nie jest objęta miejscowym planem zagospodarowania przestrzennego. Stanowi teren zabudowy wielorodzinnej.

Nabycie na rzecz Miasta Inowrocławia udziału we własności nieruchomości opisanej w § 1 niniejszej uchwały jest niezbędne w celu uregulowania stanu prawnego nieruchomości poprzez ustalenie prawidłowego udziału w części wspólnej. Ponadto Miasto pozyska do wyłącznego władania niezabudowane grunty - zbędne dla funkcjonowania budynku mieszkalnego - z możliwością ich wykorzystania na cele inwestycyjne.

Uchwałą nr XXXII/406/2005 z dnia 30 maja 2005 r. Rada Miejska Inowrocławia określiła zasady nabywania nieruchomości do gminnego zasobu nieruchomości (Dz. Urz. Woj. Kujawsko - Pomorskiego Nr 79, poz. 1470, z późn. zm.), jednakże nie dotyczy ona przypadku nabycia określonego w niniejszej uchwale. Wywołanie uchwały jest zatem uzasadnione.

Inicjatorem wywołania uchwały jest Prezydent Miasta Inowrocławia.

**Przewodniczący Rady
Miejskiej Inowrocławia**

Tomasz Marcinkowski