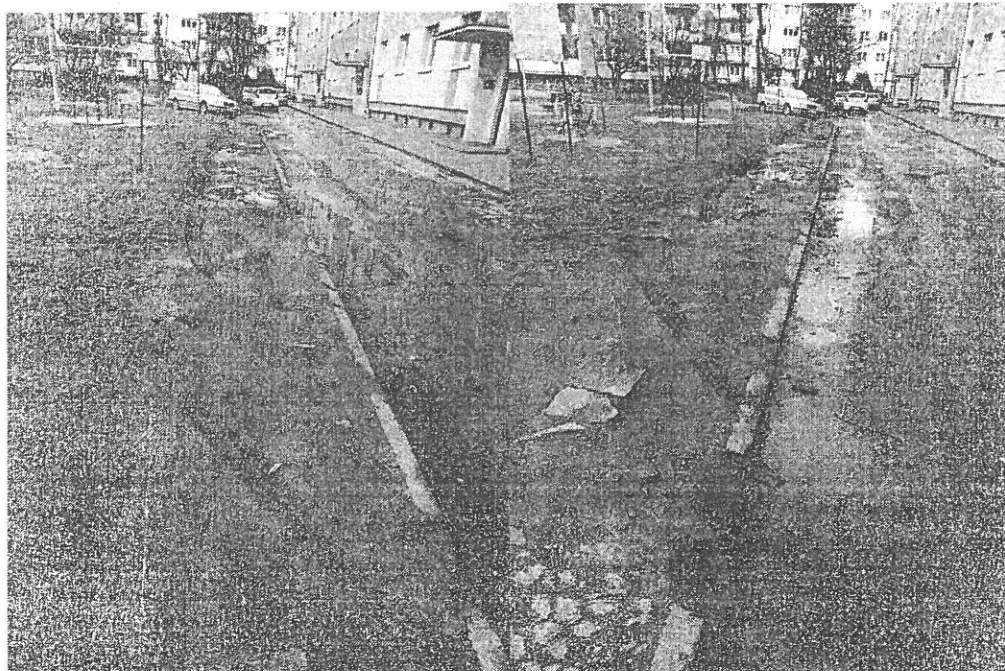


Kempska Ewa
Radna Miasta Inowrocław
Inowrocław 12.03.2019r

Do Prezydenta
Miasta Inowrocławia

Interpelacja

W imieniu mieszkańców Osiedla Nowego, dokładnie ulic Narutowicza 76, Daszyńskiego 23 i Wilkońskiego 38 i 35, zwracam się z prośbą o poszerzenie pasa drogowego (drogi wewnętrznej), co przyczyniłoby się do uzyskania miejsc parkingowych. Mieszkańcy nie mają tu gdzie parkować, jeżdżą po chodnikach parkując na nich samochodami, przez co utworzyły się już ubytki w drodze (ich głębokość jest tak duża, że grozi to uszkodzeniem pojazdów). Jestem pewna, że poszerzenie powierzchni tego pasa o dwa, bądź trzy metry dałoby zarówno komfort dojazdu mieszkańcom wyżej wymienionych bloków, jak i uzyskanie kilku dodatkowych miejsc parkingowych. Uważam, że w Inowrocławskiej strefie uzdrowskiej mamy ich ogromne braki i dlatego inicjatywa ich utworzenia byłaby idealnym rozwiązaniem tego problemu. Zapewniłoby to również bezpieczeństwo pieszych. Tak na dzień dzisiejszy wygląda przedstawione wyżej utrapienie mieszkańców.



Z poważaniem

Radna


Ewa Kempaska



ZASTĘPCA PREZYDENTA MIASTA INOWROCŁAWIA

Inowrocław, 26 marca 2019 r.

WDT-I.0003.12.2019

**Pani
Ewa Kempaska
Radna
Rady Miejskiej Inowrocławia**

Odpowiadając na interpelację Pani Radnej złożoną 13 marca br. w sprawie poszerzenia pasa drogowego (drogi wewnętrznej) w rejonie ulic Prezydenta Gabriela Narutowicza 76, Ignacego Daszyńskiego 23 oraz Zygmunta Wilkońskiego 35 i 38, uprzejmie informuję, że ww. droga wewnętrzna położona jest na terenie nieruchomości oznaczonej w ewidencji gruntów jako dz. nr 85/101, należącej do Wspólnoty Mieszkaniowej przy ul. Prezydenta Gabriela Narutowicza 76.

W związku z powyższym, Prezydent Miasta Inowrocławia nie posiada prawnych możliwości do poszerzenia pasa wskazanej drogi wewnętrznej ani wykonywania czynności związanych z utrzymaniem drogi w należyтым stanie technicznym. Zgodnie bowiem z obowiązującymi przepisami budowa, przebudowa, remont, utrzymanie, ochrona i oznakowanie dróg wewnętrznych oraz zarządzanie nimi należy do zarządcy terenu, na którym zlokalizowana jest droga, a w przypadku jego braku – do właściciela tego terenu (art. 8 ust.1 ustawy o drogach publicznych).

EWA WITKOWSKA
Zastępca Prezydenta Miasta
z up. Prezydenta Miasta