

Inowrocław, 04.06.2020r.

Danuta Jaskulska

Radna Rady Miejskiej Inowrocławia

Pan Ryszard Brejza

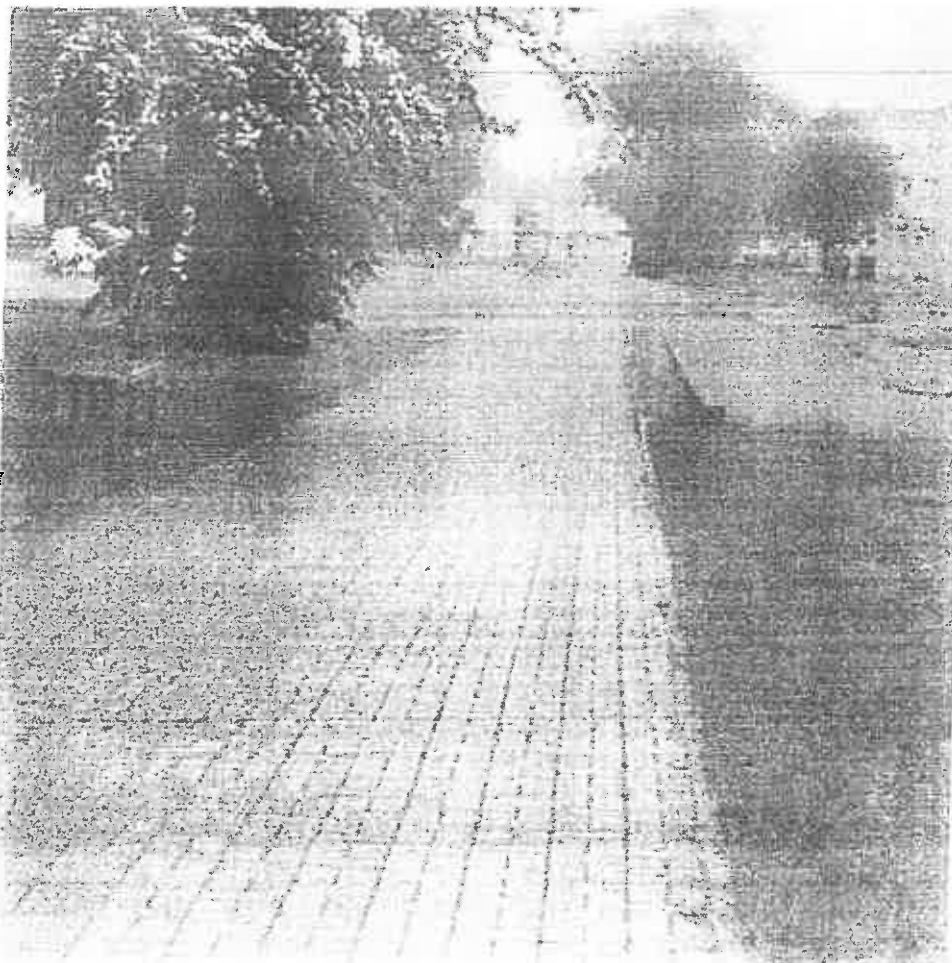
Prezydent Miasta Inowrocławia

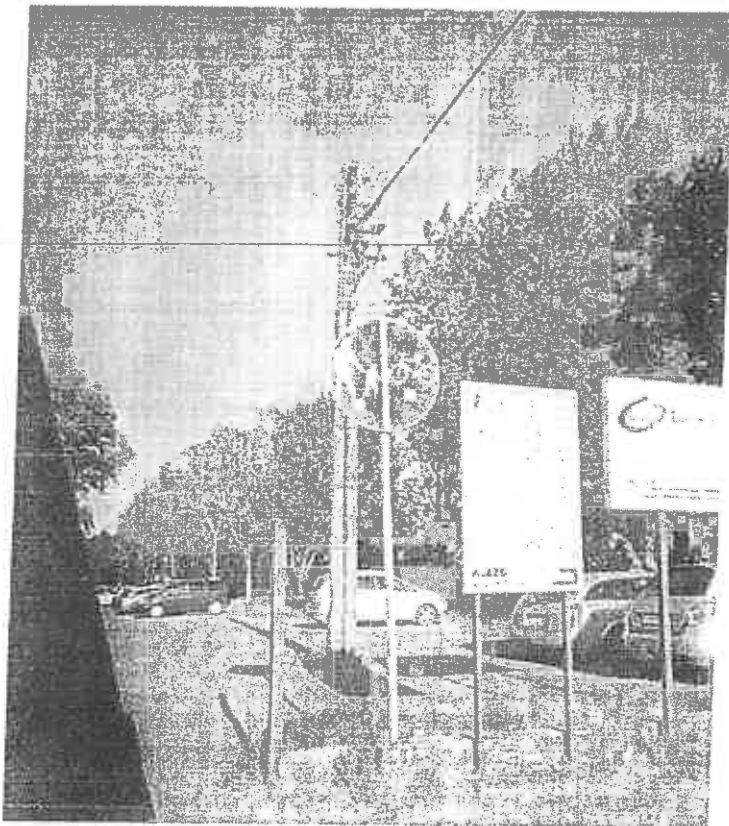
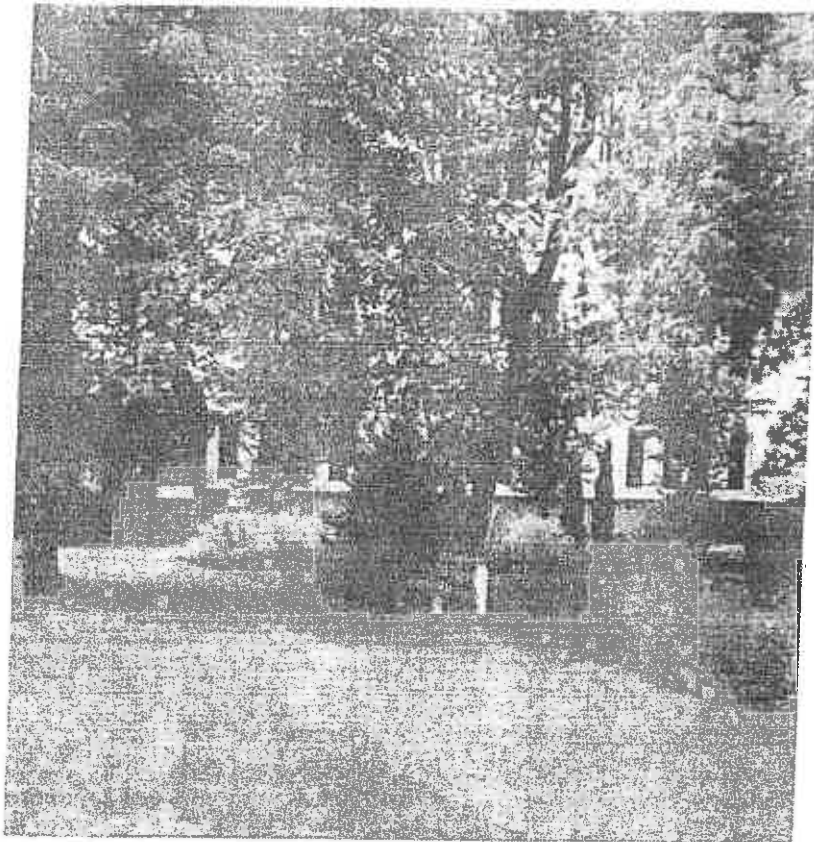
INTERPELACJA

Szanowny Panie Prezydencie, w związku z sygnałami napływającymi od mieszkańców Dzielnicy Mątwy, zwracam się z prośbą o instalację oświetlenia wzdłuż dojścia od pętli autobusowej przy ul. Poznańskiej do budynku Powiatowego Urzędu Pracy.

Jednocześnie proszę o zmianę usytuowania ławek, które znajdują się przy pasie ścieżki rowerowej.

W moim odczuciu, realizacja powyższego zadania, pozytywnie wpłynie na bezpieczeństwo mieszkańców.





Z poważaniem

Krzysztof...