

Inowrocław, 3.12.2018 r

Pan
Ryszard Brejza
Prezydent Miasta Inowrocławia

Szanowny Panie Prezydencie,

Pragnę zwrócić uwagę na problem stanowiący realne zagrożenie dla małych mieszkańców naszego Miasta. Sprawa dotyczy placu zabaw mieszczącego się przy tężni solankowej i jego stanu technicznego. Jest to miejsce gdzie środki finansowe z dotacji lub opłaty uzdrowskiej należy pilnie wykorzystać. Faktyczny stan techniczny znajdujących się na nim urządzeń jest niepokojący, zarazem kwalifikuje to miejsce do pilnego remontu. Plac zabaw, który ze względu na swoje usytuowanie jest miejscem licznie odwiedzanym przez gości naszego uzdrowiska, jak i przez mieszkańców, stanowi niestety anty wizytówkę naszego miasta. Przebywający na nim użytkownicy zapewniają swoim dzieciom niebezpieczną uciechę. Sprzęty znajdujące się na placu zabaw są w wątpliwie dobrym stanie technicznym. Wiele z nich wymaga remontu lub wymiany. Celem potwierdzenia, załączam do niniejszego pisma aktualne zdjęcia zepsutych elementów znajdujących się na placu zabaw.

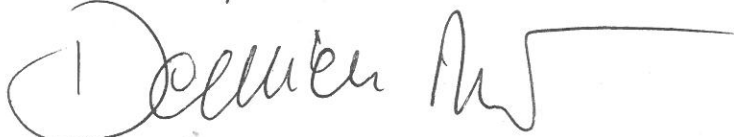
Elementy które zwróciły moją szczególną uwagę to:

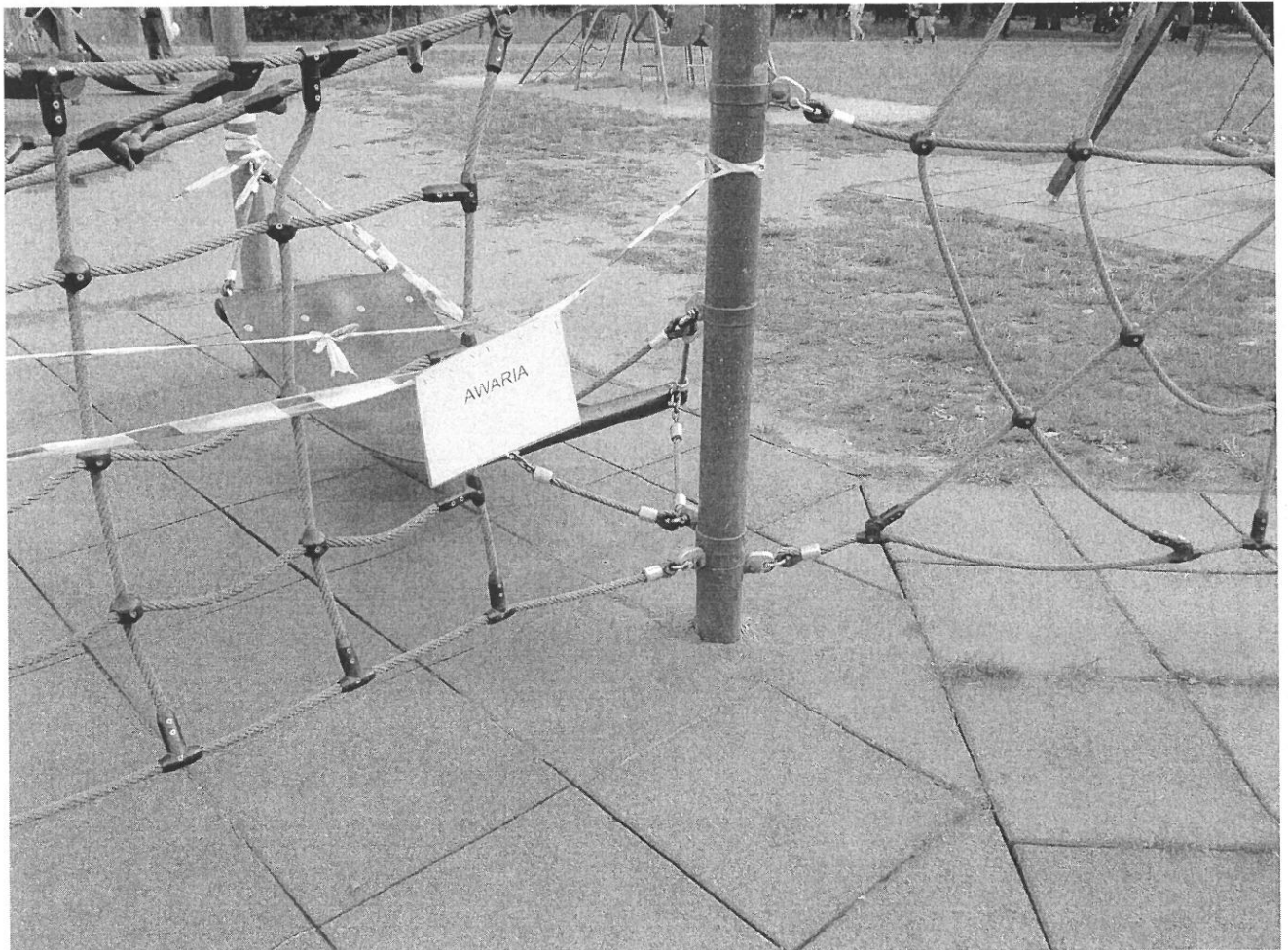
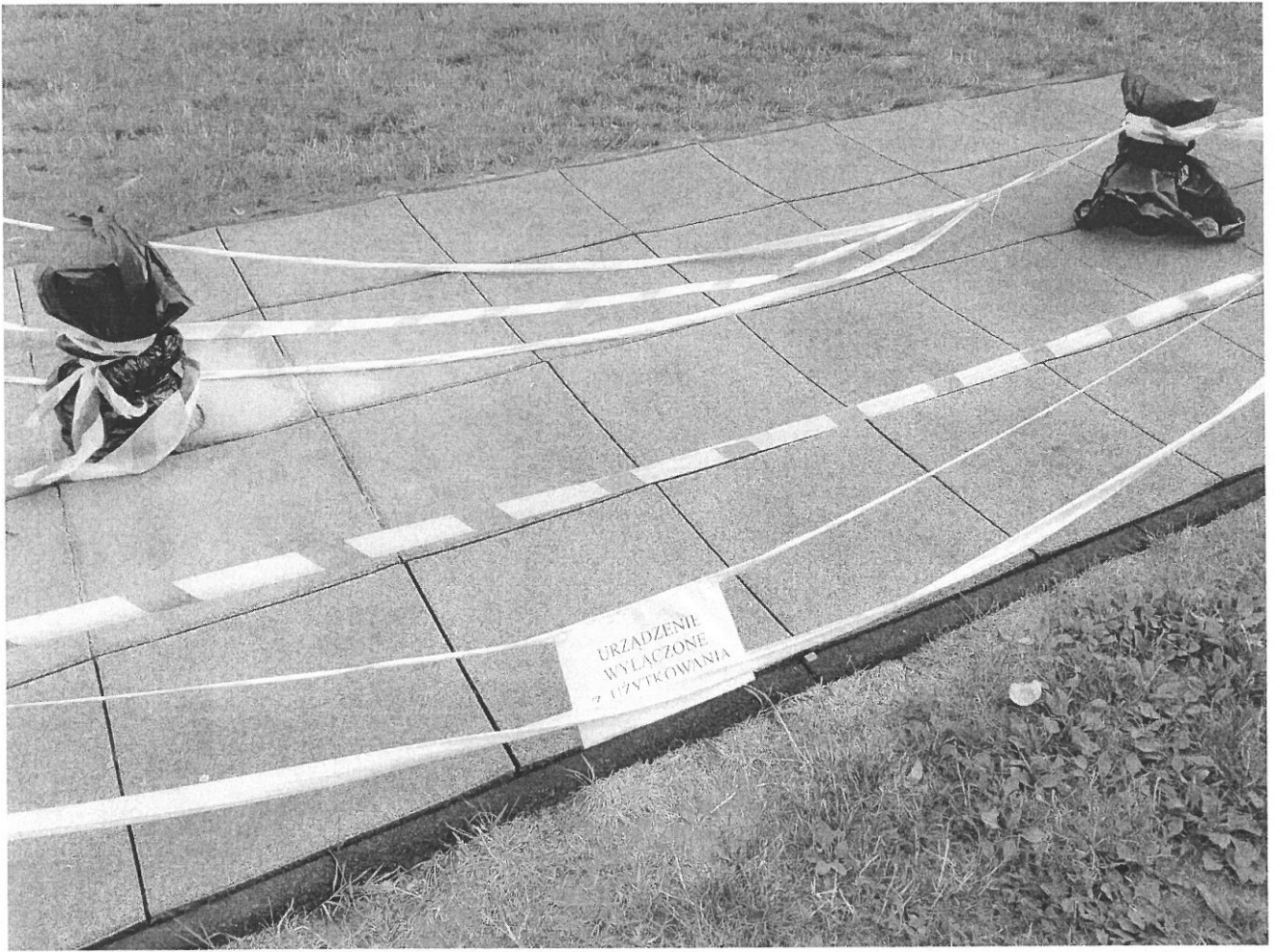
- spróchniałe części konstrukcyjne zestawu zabawowego,
- stwarzające ryzyko potknięcia, odkształcone i wytarte elementy – o ironio, bezpiecznej nawierzchni,
- średnio estetyczne przerdzewiałe łańcuchy, wytarte ślizgi, wymagające impregnacji elementy drewniane.

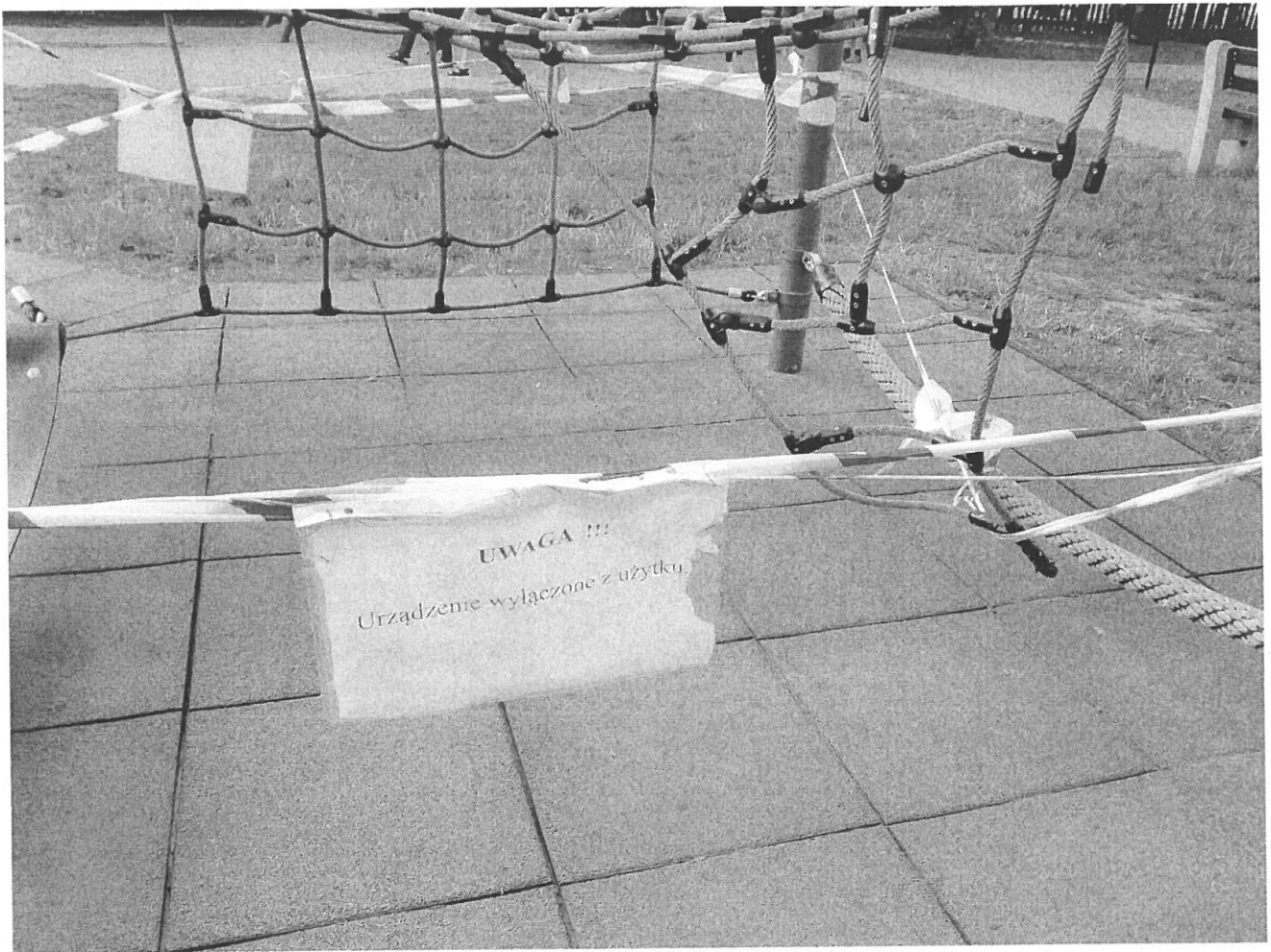
Warto nadmienić, że w poprzedzającym okresie wakacyjnym wiele urządzeń było niesprawnych. Cyklicznie demontowane sprzęty oraz pojawiające się na niektórych z nich kartki z informacją o awarii bądź wyłączeniu z użytkowania, świadczą jedynie o tym że plac zabaw wymaga pilnej modernizacji i naprawy. Miejsce to jest intensywnie użytkowane przez naszych milusińskich, dlatego wymaga szczególnego nadzoru.

Mając powyższe na względzie, w pierwszej kolejności proszę o zapewnienie bezpieczeństwa naszym małym obywatelom, a w dalszej, najlepiej przyszłorocznej perspektywie budżetowej, budowy w tym miejscu nowego placu zabaw, który będzie stanowił przyjazne i bezpieczne miejsce dla najmłodszych.

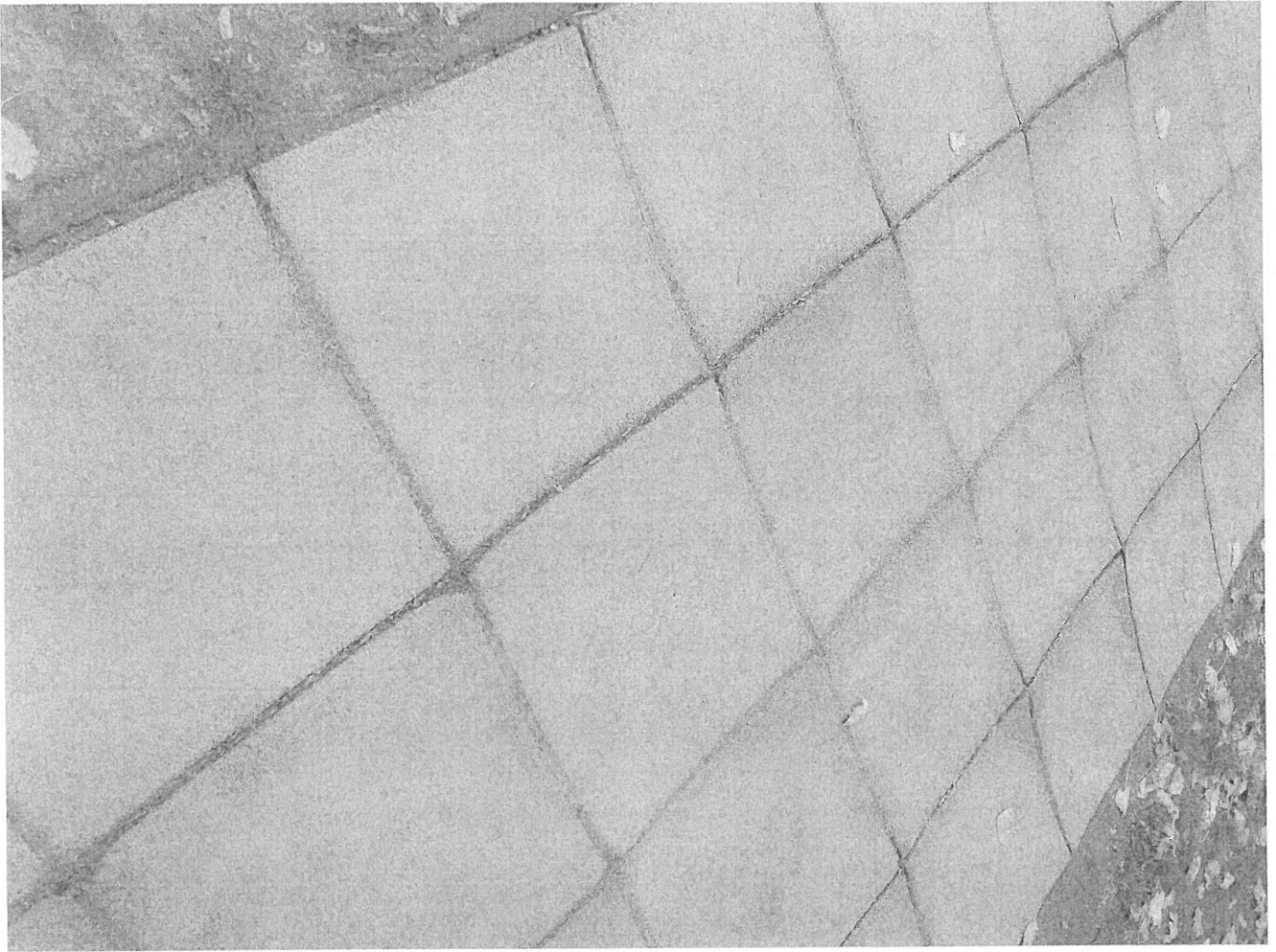
Załącz. zdjęcia

Z poważaniem












ZASTĘPCA PREZYDENTA MIASTA INOWROCŁAWIA

Inowrocław, 11 grudnia 2018 r.

WOS.0003.14.2018

Pan

Damian Polak

Radny

Rady Miejskiej Inowrocławia

Odpowiadając na interpelację Pana Radnego złożoną w dniu 3 grudnia 2018 r. w sprawie stanu technicznego placu zabaw przy tężni solankowej, uprzejmie informuję, że plac ten jest administrowany przez Ośrodek Sportu i Rekreacji w Inowrocławiu i co roku, przed rozpoczęciem sezonu, dokonywany jest jego przegląd oraz prace naprawcze, celem przygotowania obiektu do bezpiecznego korzystania przez użytkowników.

Plac zabaw powstał w 2008 r. i ze względu na intensywność jego wykorzystania oraz długi okres eksploatacji, wymaga ciągłego monitorowania stanu technicznego oraz napraw zużytych elementów. Awarie powstają w wyniku użytkowania, jak również, niestety poprzez dewastacje przez osoby, które korzystają z placu niezgodnie z jego przeznaczeniem. Dziesięcioletni okres użytkowania ma również negatywny wpływ na stan elementów drewnianych, które ulegają spróchnieniu.

Ośrodek Sportu i Rekreacji w Inowrocławiu na bieżąco dokonuje naprawy oraz wymiany zniszczonych elementów, tak aby zachować bezpieczeństwo użytkowania.

Z poważaniem

WOJCIECH PINIEWSKI
Zastępca Prezydenta Miasta
& Up. Prezydenta Miasta

Do wiadomości:

1. Wydział Organizacyjny i Informatyki
2. Biuro Rady Miejskiej