

Jacek Bętkowski

Radny Rady Miejskiej Inowrocławia

Inowrocław, 6 sierpnia 2019 r.

Pan

Ryszard Brejza

Prezydent Miasta Inowrocławia

INTERPELACJA

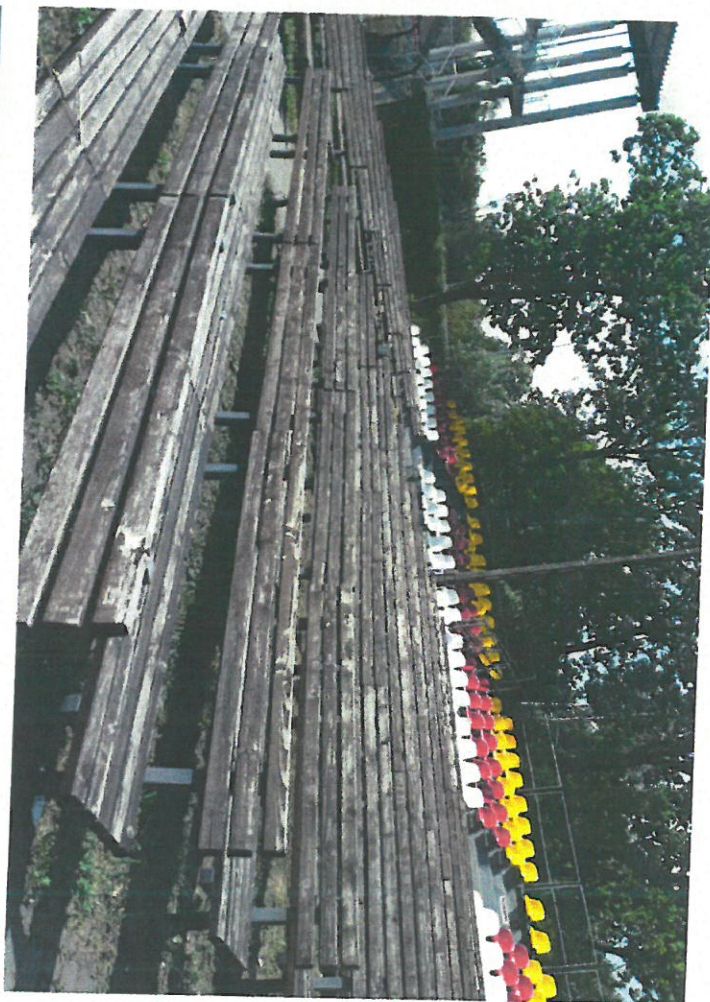
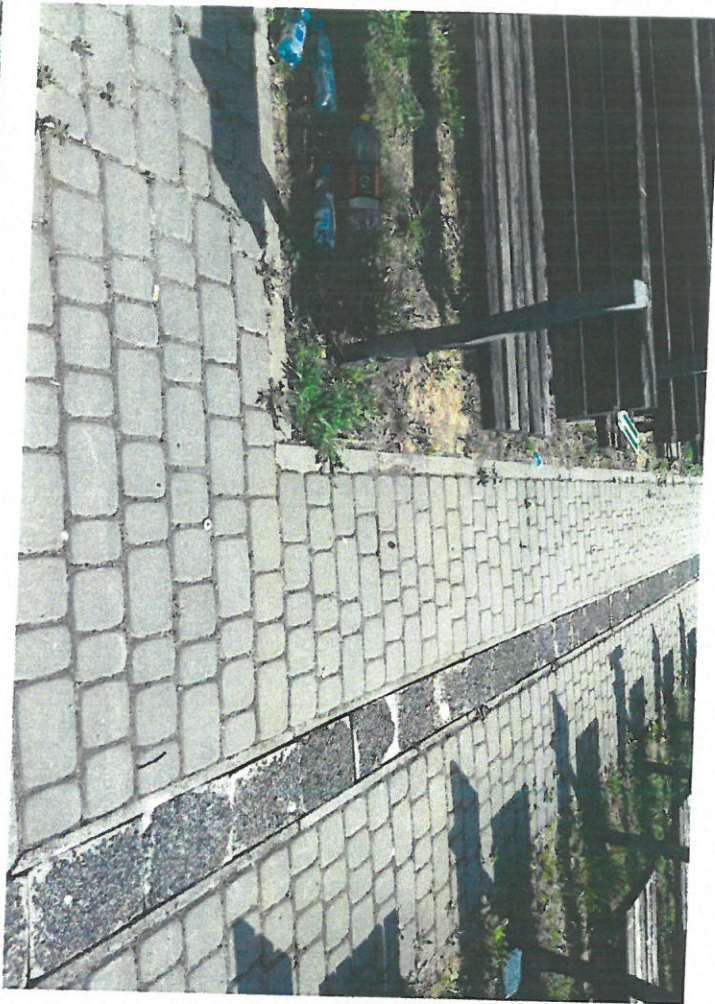
Dotyczy: Teatru Letniego.

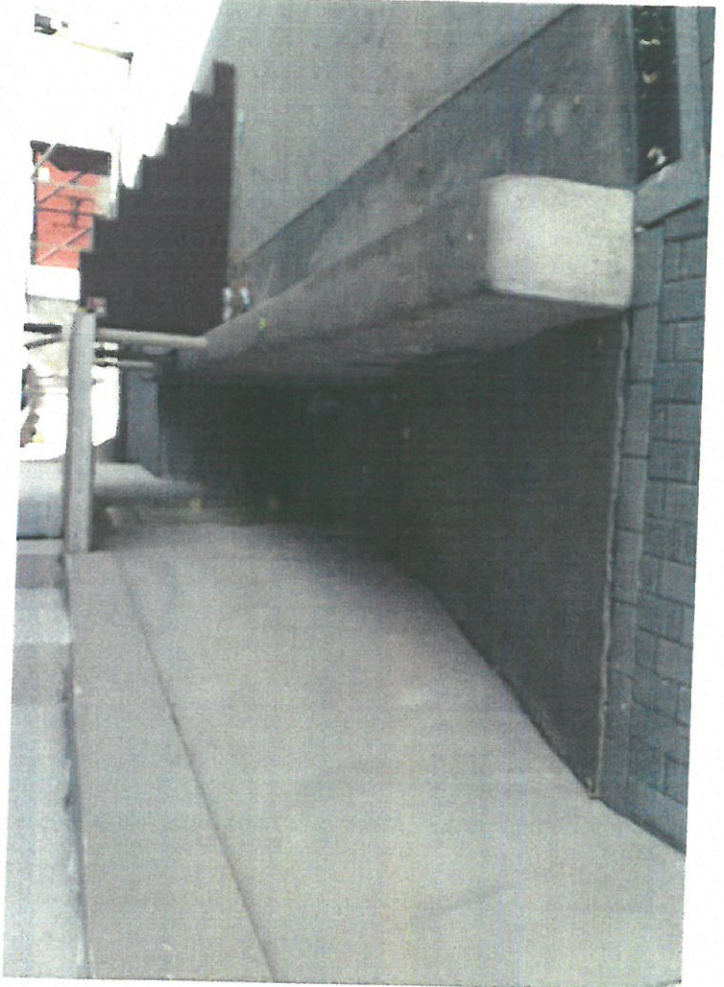
Zwracam się z uprzejmą prośbą do Pana Prezydenta o kolejną interwencję w sprawie Teatru Letniego znajdującego się przy ul. Świętokrzyskiej w Inowrocławiu. W wyniku mojej interpelacji z 12 czerwca 2019 r. trawa w Teatrze Letnim została skoszona. Wciąż jednak stan infrastruktury Teatru Letniego a w szczególności ławek pozostawia wiele do życzenia. Uczestniczyłem w Gali Operowo – Operetkowej w trakcie której wiele osób skarżyło się na zaniedbane, brudne ławki. Czy w najbliższym czasie jest przewidziana ich konserwacja? Wiele ławek wymaga jak najszybszego odświeżenia. Chciałbym również uzyskać informację czy ławki były remontowane za kadencji poprzedniej pani dyrektor ?. Wnioskuje również o posprzątanie Teatru Letniego po ostatnich imprezach oraz o wycięcie suchych drzew znajdujących się na terenie teatru. W załączeniu dokumentacja fotograficzna.

z poważaniem

Bętkowski Jacek









ZASTĘPCA PREZYDENTA MIASTA INOWROCŁAWIA

Inowrocław, 19 sierpnia 2019 r.

WKS-I.0003.11.2019

Pan
Jacek Bętkowski
Radny Rady Miejskiej
Inowrocławia

Odpowiadając na interpelację Pana Radnego złożoną 6 sierpnia 2019 r., po konsultacji z Zarządcą Kujawskiego Centrum Kultury informuję, że w planie budżetowym na rok 2019 ujęto poprawę funkcjonalności Teatru Letniego po zakończeniu sezonu letniego. 14 września planowana jest ostatnia impreza w Teatrze Letnim w 2019 roku i po tej dacie rozpoczną się prace modernizacyjne obiektu.

Jednocześnie Zarządca Kujawskiego Centrum Kultury informuje, że do tego czasu dołoży wszelkich starań, aby poprawić komfort widzów podczas występów planowanych w najbliższych tygodniach.

WOJCIECH PINIEWSKI
Z poważaniem
Zastępca Prezydenta Miasta
* up. Prezydenta Miasta



Otrzymują:

1. Radny Rady Miejskiej Inowrocławia Jacek Bętkowski
2. Biuro Rady Miejskiej Inowrocławia
3. a/a