

Inowrocław 23 sierpnia 2010

panu Ryszardowi Między
Inowrocław
Rafał Lewandowski

Pan
Ryszard Między
Prezydent Miasta Inowrocław

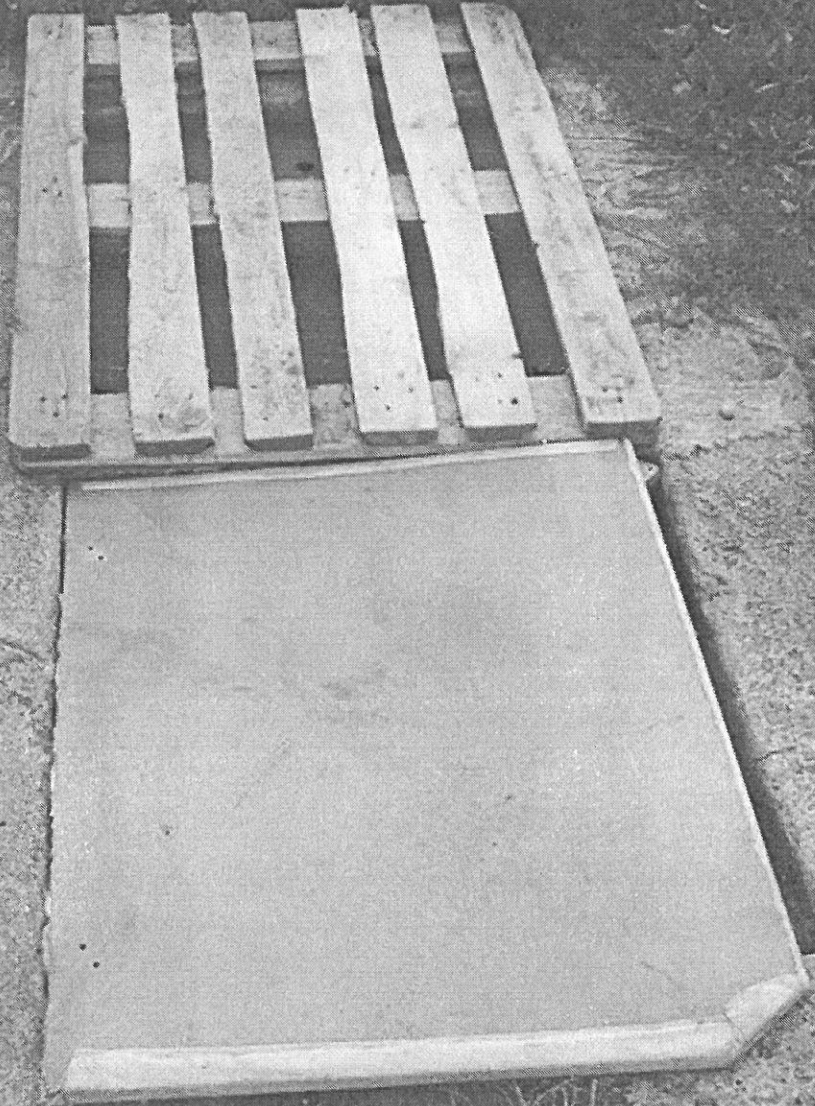
Interpelacja

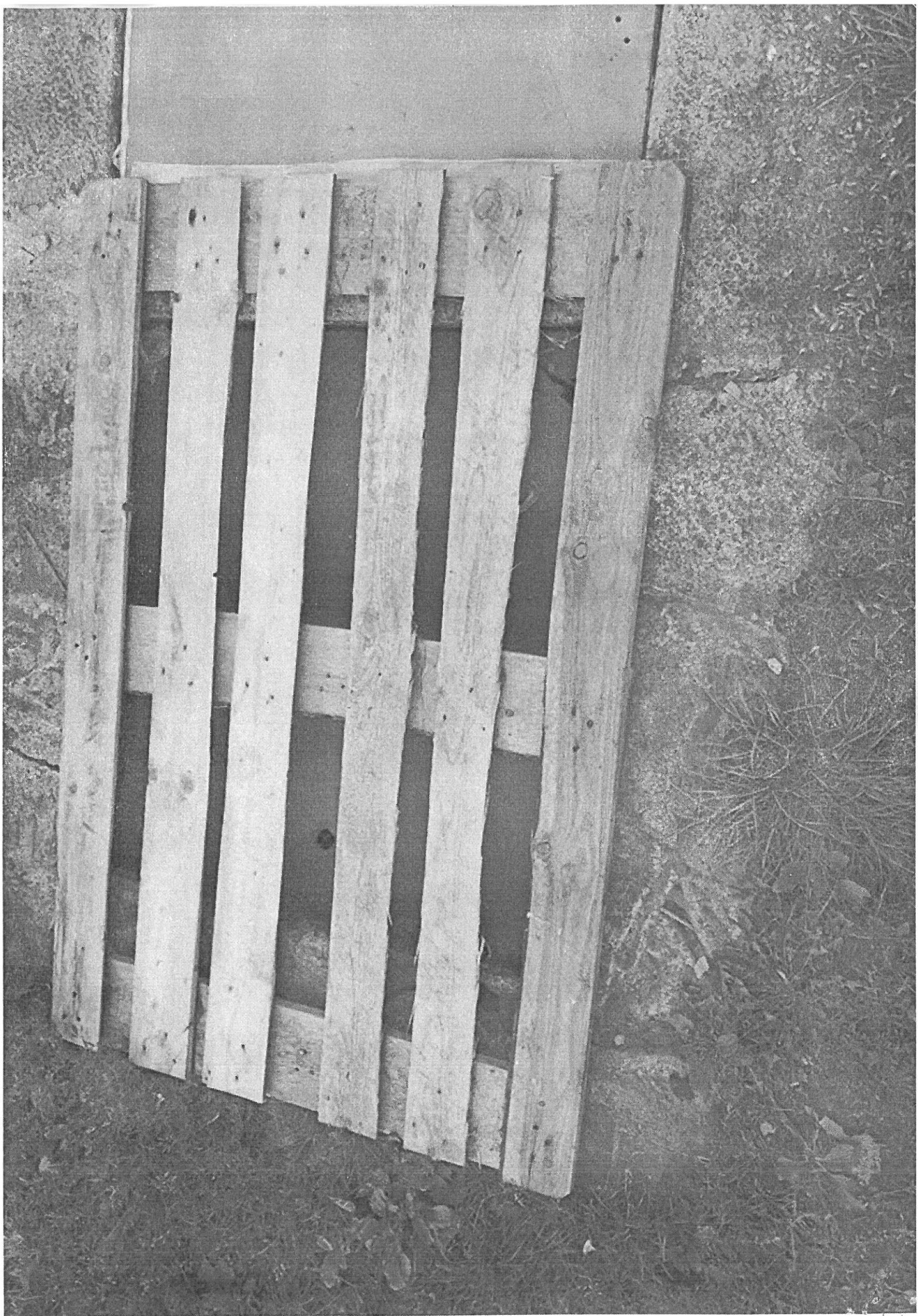
Szanowny Panie Prezydencie!

W związku przysłał Panu pismo Miejskiemu
Miastu Inowrocław wraz z foto z plisk
o interwencji i pozytywne wypracowane przedmiotowej
kwestii.

Rafał Lewandowski







URZĄD MIASTA INOWROCŁAWIA
ul. Prezydenta Franklina Roosevelta 36
88-100 Inowrocław

Inowrocław, 5 września 2018 r.

WOI-I.0003.121.2018

Pan
Rafał Lewandowski
Radny Rady Miejskiej
Inowrocławia

W załączeniu przekazuję odpowiedź Prezesa Zarządu Inowrocławskiej Gospodarki Komunalnej i Mieszkaniowej sp. z o. o. w Inowrocławiu Pana Krzysztofa Kuźmińskiego na interpelację złożoną w okresie międzysesyjnym 23 sierpnia br. w sprawie zabezpieczenia studzienek kanalizacyjnych w okolicy kamienic przy ul. Poznańskiej 365 i 367.


Piotr Strachanowski

Sprawę prowadzi:
Aleksandra Golińska – pomoc administracyjna
Tel: 52 35 55 303.

Inowrocław, 2018.8.31

**Wydział Organizacyjny i Informatyki
Urzędu Miasta Inowrocławia
ul. P. F. Roosevelta 36/38**

IROM/ 2678 / 2787 /2018

W odpowiedzi na interpelację Pana Rafała Lewandowskiego Radnego Rady Miejskiej Inowrocławia z dnia 23 sierpnia 2018 roku skierowanej do Pana Ryszarda Brejzy Prezydenta Miasta Inowrocławia (otrzymanej 28.08.2018 roku), Inowrocławska Gospodarka Komunalna i Mieszkaniowa Sp. z o.o. w Inowrocławiu uprzejmie informuje, że wymiana uszkodzonego pokrycia zbiornika nieczystości płynnych nastąpiła w dniu 23 sierpnia br.

Otrzymują:

1. Adresat
2. A/a IROM

PREZES ZARZĄDU
IGKiM sp. z o.o. w Inowrocławiu

Krzysztof Kuzmiński

Sprawę prowadzi
Zdzisława Molenda
tel. 52 357 42 78



IGKiM Sp. z o.o. w Inowrocławiu
ul. Ks. P. Wawrzyniaka 33
88-100 Inowrocław
tel. 52 3564300
email: sekretariat@igkim.pl

NIP 5562766247
KRS 0000650277
REGON 365991108

www.igkim.pl

Kapitał zakładowy: 805 000,00 zł

Konto bankowe: Bank Millenium
62 1160 2202 0000 0003 2067 4801

Zarejestrowano w: Sąd Rejonowy w Bydgoszczy,
XIII Wydział Gospodarczy Krajowego Rejestru Sądowego