

Inowrocław , 2 maja 2018 r.

Radny Rady Miejskiej

Inowrocławia

Rafał Lewandowski

Pan

Ryszard Brejza

Prezydent Miasta Inowrocławia

INTERPELACJA

Szanowny Panie Prezydencie!

W załączeniu przesyłam Panu pismo Mieszkańców ulicy ()^{*} z prośbą o interwencję i pozytywne rozpatrzenie przedmiotowej kwestii.

Rafał Lewandowski

Lewandowski

Mieszkańcy kamienicy
przy ul. ()
w Inowrocławu

Inowrocław, 2.05.2018r.

Pan Radosław
Prezes Zarządu

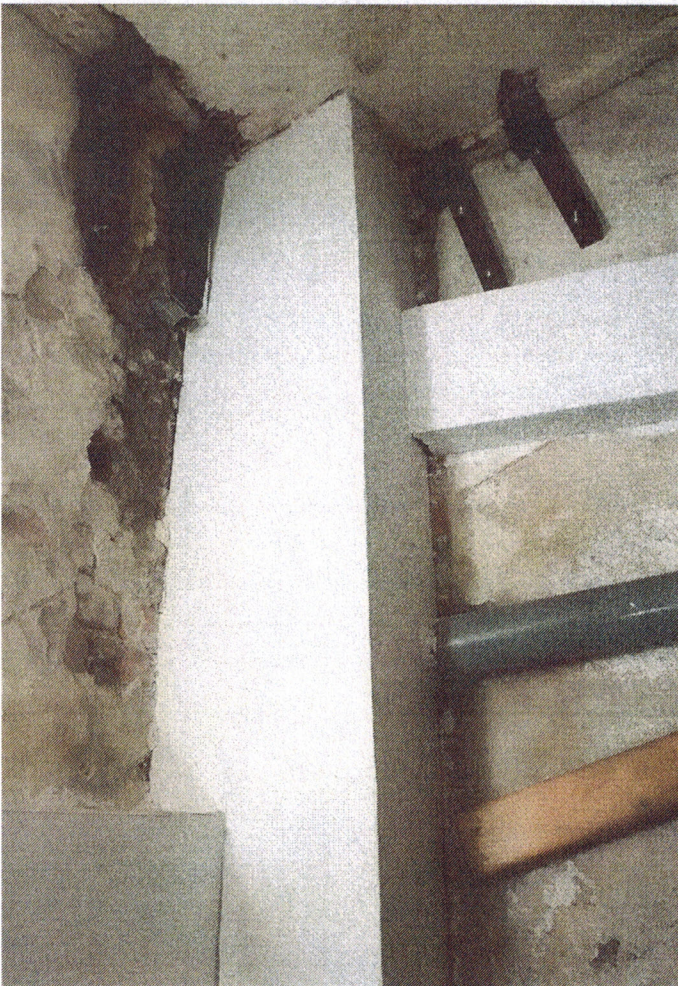
Prośba

Zwracamy się do Pana Radosława z prośbą o
interwencję w sprawie remontowania klatki
schodowej w kamienicy.

My mieszkańcy mamy dość mieszkanie w tak
niebezpiecznym miejscu. Klatka schodowa
zagroza katastrofą budowlaną. Wilgoć i grzyb
jest we całej pomieszczeniu, a schody są spróchniałe

Mieszkańcy kamienicy

ul. () *



Inowrocław, 2018-05-15

WGL.0003.6.2018

**Pan
Rafał Lewandowski
Radny Rady Miejskiej
Inowrocławia**

Odpowiadając na interpelację złożoną przez Pana Radnego w okresie międzysesyjnym 4 maja br. w sprawie remontu klatki schodowej w budynku przy ul. Poznańskiej 336, uprzejmie informuję, że jak Pan Radny doskonale powinien wiedzieć, w budżecie Miasta na zadanie „modernizacja budynku przy ul. Poznańskiej 336” zabezpieczono kwotę 200.000,00 zł.

Środki te przeznaczone są na remont elewacji, wymianę okien oraz remont klatki schodowej.

Rozpoczęcie prac remontowych przewiduje się w drugiej połowie br. po rozstrzygnięciu przetargu.

Informuję również Pana Radnego, że ani budynek, ani klatka schodowa nie stanowi zagrożenia katastrofą budowlaną a w wyniku przeprowadzonej wizji lokalnej zlecono administratorowi naprawę balustrady na parterze budynku.

Przypominam także, że w 2017 r. w ww. budynku wykonana została duża inwestycja polegająca na likwidacji ogrzewania węglowego i montażu instalacji centralnego ogrzewania i ciepłej wody (łączny koszt 135.621,97 zł).


WOJCIECH PINIEWSKI
Zastępca Prezydenta Miasta
z up. Prezydenta Miasta

Otrzymują:

1. Adresat
2. Biuro Rady Miejskiej
3. **Wydział Organizacyjny i Informatyki (w miejscu)**
4. A/a