

Radny Rady Miejskiej
w Inowrocławiu
Interpelacja Nr 7/ 2015

**Szanowny Pan
Ryszard Brejza
Prezydent Miasta Inowrocławia**

INTERPELACJA

Niniejszym zwracam się do Pana Prezydenta o skierowanie przedmiotowej interpelacji na ręce Starosty Inowrocławskiego, jako administratora ul. Roosevelta, będącej drogą kategorii powiatowej.

Nieopodal skrzyżowania wyżej wymienionej arterii komunikacyjnej z inną ulicą kategorii powiatowej, mianowicie ul. Narutowicza, znajduje się zaniedbany odcinek chodnika, długości ok. 10 m i szerokości ok. 5 m. Z nieznanых przyczyn, od kilku lat pozostawiono go w stanie niedokończonym.

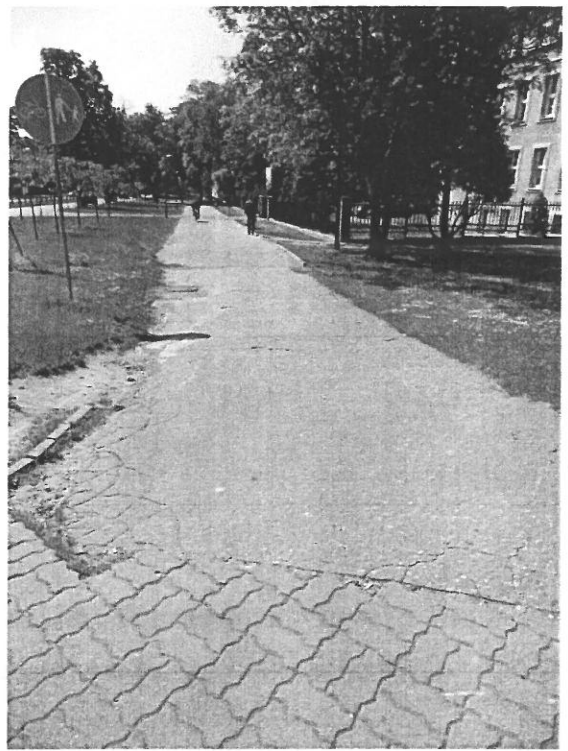
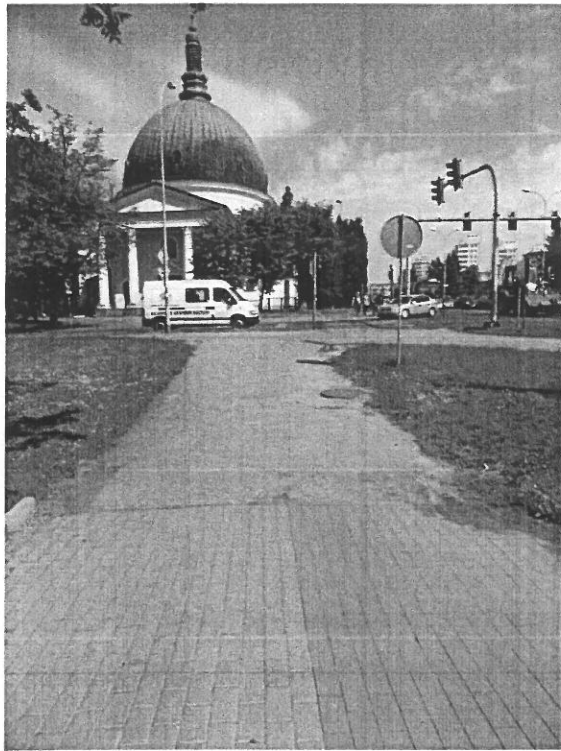
Tymczasem problem może definitywnie rozwiązać wydłużenie (de facto uzupełnienie) wcześniej ułożonej nawierzchni kostkowej chodnika. Słowem nakład pracy maksymalnie 2-3 dni.

Proszę zważyć, iż sygnalizowany tutaj defekt pieszego traktu, występuje w strefie uzdrowskiej miasta, obok siedzib filii Wojewódzkiej Biblioteki Pedagogicznej i kilku szkół ponad gimnazjalnych.

Aktualnie istniejącą sytuację szczegółowo obrazują załączone do interpelacji fotografie.

Z wyrazami szacunku


Grzegorz Kaczmarek





ZASTĘPCA PREZYDENTA MIASTA INOWROCŁAWIA

Inowrocław, 3 czerwca 2015 r.

WDT.0003.40.2015.B

Pan
Tadeusz Majewski
Starosta Inowrocławski

Informuję Pana Starostę, iż na VIII sesji Rady Miejskiej Inowrocławia w dniu 28 maja br. Pan Grzegorz Kaczmarek Radny Rady Miejskiej Inowrocławia złożył interpelację w sprawie zaniedbanego odcinka chodnika przy ul. Prezydenta Gabriela Narutowicza.

W załączeniu przesyłam jej treść.

Uprzejmie proszę Pana Starostę o poinformowanie zainteresowanego oraz mnie o możliwym sposobie realizacji tej interpelacji.

Z up. PREZYDENTA MIASTA
Ireneusz Stachowiak
ZASTĘPCA PREZYDENTA

Załącznik 1.

Do wiadomości:

1. Adresat
- ② Pan Grzegorz Kaczmarek
Radny Rady Miejskiej Inowrocławia
3. Biuro Rady Miejskiej Inowrocławia
4. Wydział Organizacyjny i Informatyki
5. a/a