

**UCHWAŁA NR XLVI/629/2014
RADY MIEJSKIEJ INOWROCŁAWIA**

z dnia 22 września 2014 r.

w sprawie zaliczenia ulic do kategorii dróg gminnych i ustalenia ich przebiegu

Na podstawie art. 7 ust. 2 i 3 ustawy z dnia 21 marca 1985 r. o drogach publicznych (Dz. U. z 2013 r. poz. 260, 843, 1446 i 1543 oraz z 2014 r. poz. 659) oraz art. 18 ust. 2 pkt 15, art. 40 ust. 1, art. 41 ust. 1 i art. 42 ustawy z dnia 8 marca 1990 r. o samorządzie gminnym (Dz. U. z 2013 r. poz. 594, 645 i 1318 oraz z 2014 r. poz. 379 i 1072), po zasięgnięciu opinii Zarządu Powiatu Inowrocławskiego, uchwała się, co następuje:

§ 1. 1. Zalicza się do kategorii dróg gminnych drogę nieposiadającą nazwy, oznaczoną w miejscowym planie zagospodarowania przestrzennego symbolem 01 KDD jako teren komunikacji publicznej, w całym jej przebiegu.

2. Ustala się przebieg drogi: początek – km 0+000 skrzyżowanie z drogą wojewódzką nr 252 ul. Jacewską, koniec – w osi drogi km 0+143, na gruntach oznaczonych ewidencyjnie: arkusz mapy 66 działka nr 70/1, 69/2, 71/3, 72/7 i 68/5. Położenie i przebieg drogi określa plan sytuacyjny, stanowiący załącznik do uchwały.

§ 2. Wykonanie uchwały powierza się Prezydentowi Miasta Inowrocławia.

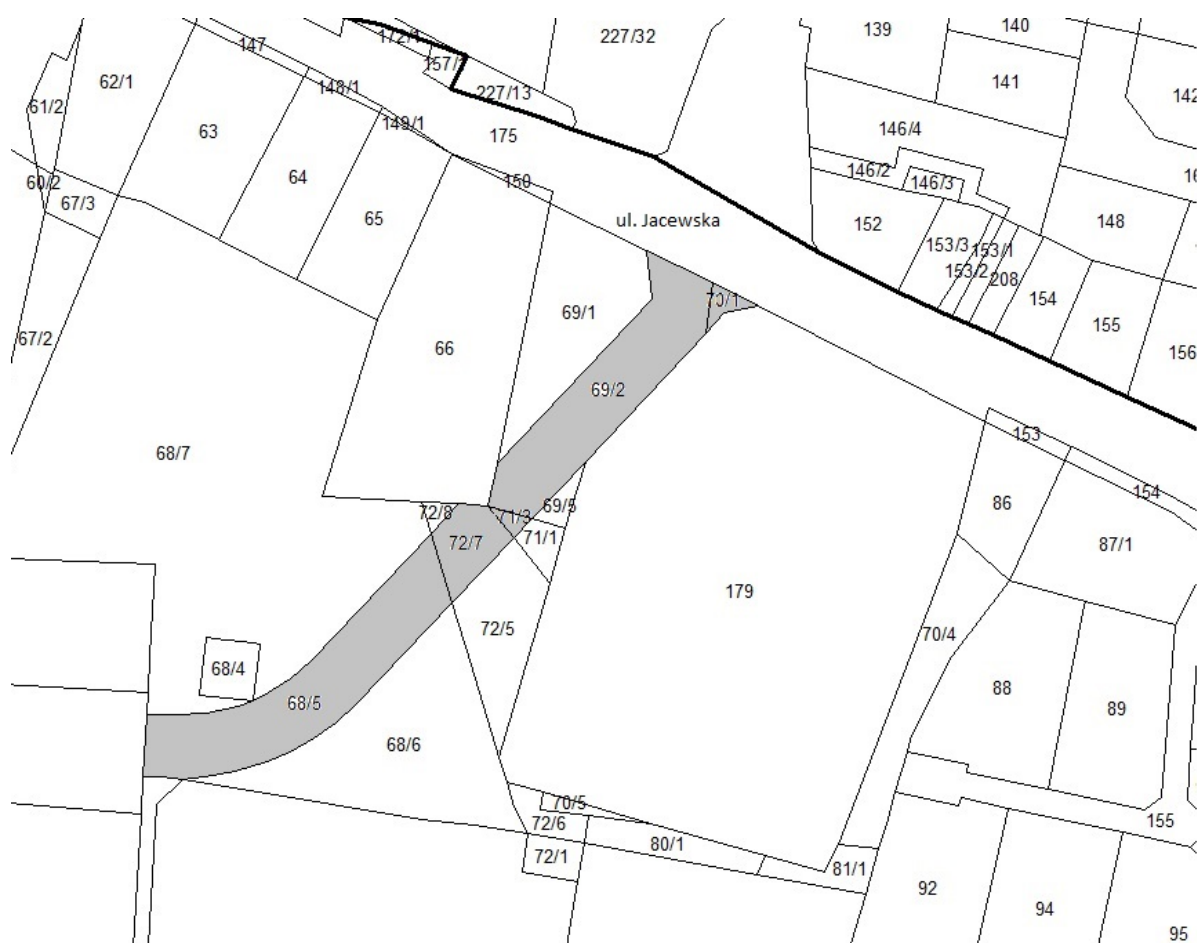
§ 3. Uchwała podlega ogłoszeniu w Dzienniku Urzędowym Województwa Kujawsko-Pomorskiego i wchodzi w życie po upływie 14 dni od dnia jej ogłoszenia.

Przewodniczący Rady
Miejskiej Inowrocławia

Tomasz Marcinkowski

Załącznik do uchwały Nr XLVI/629/2014
Rady Miejskiej Inowrocławia
z dnia 22 września 2014 r.

Położenie i przebieg ulicy bez nazwy, zaliczanej do kategorii dróg gminnych



Uzasadnienie

Do kategorii dróg gminnych zalicza się drogi o znaczeniu lokalnym niezaliczone do innych kategorii, stanowiące uzupełniającą sieć dróg służących miejscowym potrzebom, z wyłączeniem dróg wewnętrznych. Zaliczenie do kategorii dróg gminnych następuje w drodze uchwały rady gminy, po zasięgnięciu opinii właściwego zarządu powiatu. Ustalenie przebiegu istniejących dróg gminnych następuje w drodze uchwały rady gminy (art. 7 ustawy z dnia 21 marca 1985 r. o drogach publicznych).

Ulica wykazana w uchwale nie została zaliczona do żadnej z trzech pozostałych kategorii dróg publicznych (krajowych, wojewódzkich, powiatowych). W miejscowym planie zagospodarowania przestrzennego droga wskazana w § 1 oznaczona została jako teren przeznaczony pod drogę publiczną w klasie ulicy dojazdowej.

Projekt uchwały został przesłany w dniu 13 sierpnia 2014 r. do zaopiniowania przez Zarząd Powiatu Inowrocławskiego. W ustawowym terminie określonym w art. 7a ust. 1 ustawy o drogach publicznych z dnia 21 marca 1985 r. (Dz. U. z 2013 r. poz. 260, z późn. zm.) Zarząd Powiatu Inowrocławskiego nie przedstawił swojej opinii. W myśl ww. przepisu niezłożenie opinii w przewidzianym terminie uznaje się za akceptację propozycji.

Uchwała jako akt prawa miejscowego podlega ogłoszeniu w wojewódzkim dzienniku urzędowym (art. 42 ustawy z dnia 8 marca 1990 r. o samorządzie gminnym oraz art. 13 pkt 2 ustawy z dnia 20 lipca 2000 r. o ogłaszaniu aktów normatywnych i niektórych innych aktów prawnych).

W tej sytuacji wywołanie uchwały jest uzasadnione. Inicjatorem wywołania uchwały jest Prezydent Miasta Inowrocławia.

Przewodniczący Rady
Miejskiej Inowrocławia

Tomasz Marcinkowski