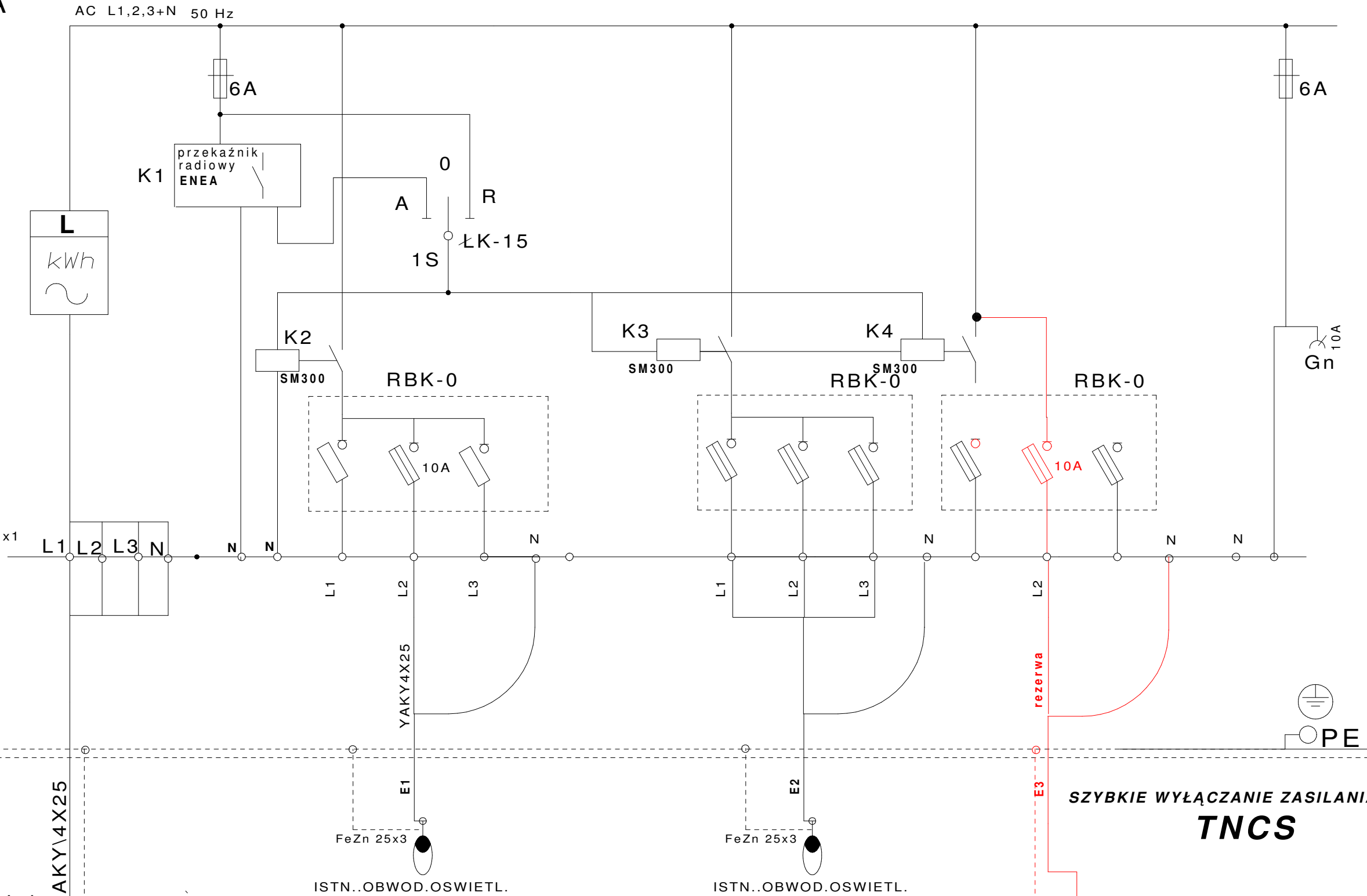


SO- ENEA
ISTNIEJACA
IP56



zasilanie ze sTACJ TRAFO Ino- lgal


FeZn 25x3

K1 - przekaznik sterujacy radiowy ENEA

K2 - stycznik
K3 - stycznik

SM300
20A FAEL

RBK-0- rozlaczniki z bezpiecznikami

| | | | | | | | |
|--|-----------------|-------------------|----------|--------|------------|-------------------|----|
| <div><div></div><div>Z.U.T. Pracownia Projektowa ul. Jagiello 5/28 88-100 INOWROCŁAW</div></div> | | | | | | Zlecenie 13/20 | |
| Zamawiający: URZĄD MIASTA INOWROCŁAWIA | | | | | | A/1e | |
| | Imię i nazwisko | Nr uprawnień | Data | Podpis | Tom/zeszyt | Skala | |
| Projektował | W. Matuszak | RGPI-V-7342-43/97 | 25.08.20 | | | Format | A3 |
| | | | | | | Rewizja | 0 |
| Obiekt: ulica Kształeńska Wąłowa Inowrocław | | | | | | Należy do: | |
| Branża: ELEKTRYCZNA | | | | | | Nr. rys.: | |
| Temat: Schemat szafki oświetleniowej SO - istn. ENEA | | | | | | E-03 | |

ZASIL. PROJEKT. LATARNI
w/g wytycznych ENEA